

PREISLISTE 2025

Gültig ab dem 01.01.2025 (bis auf Widerruf)
Verkaufspreise in CHF inkl. 8.1% MwSt

www.rivierapool.com

D•LINE FERTIGSCHWIMMBECKEN


AQUA SOLAR
SCHWIMMBAD- UND
FILTERTECHNIK

RivieraPool[®]
FERTIGSCHWIMMBECKEN • WHIRLPOOLS

RivieraPool Schwimmbecken sind hergestellt aus Epoxy-Acrylat – einem Material, das wegen seiner hohen Festigkeit und gleichzeitiger Flexibilität unter anderem im Schiffbau schon seit vielen Jahren Verwendung findet.

Für den Schwimmbadbau eignet es sich besonders gut, weil es die Möglichkeit bietet, Vorrichtungen für Technikteile in das Becken einzuformen. So können RivieraPools serienmässig ausgestattet sein mit eingeformten Mulden für den Bodenablauf, Einbauschacht und Auflagekante für den Rollladen, sowie unterschiedlichsten Bassintreppen.

Der Beckenkörper in Sandwichbauweise ist mit PU-Schaum verstärkt. Dadurch bleiben die Wände plan und formstabil und werden gegen Auskühlung isoliert.

Jeder RivieraPool besteht also aus einem vorgefertigten Körper, der des geringen Kunststoffgewichtes wegen einfach zu transportieren ist. Sie haben damit ein Schwimmbad von hohem Gebrauchswert und einzigartigen Eigenschaften. Es ist licht- und formbeständig und weitgehend unempfindlich gegen Hitze und Kälte.

Qualität:

Die Unternehmenseinheit ist Mitglied im AVK und hält die Fertigungs- und Prüfkriterien der „Arbeitsgemeinschaft verstärkte Kunststoffe“ und damit die bestmögliche Beständigkeit der Oberflächen ein.

Vertriebsweg:

Alle RivieraPool Schwimmbad-Systeme werden ausschliesslich über Fachbetriebe verkauft, die mit eigenem Fachpersonal Planung und Montage der Schwimmbad-Systeme beherrschen und somit seriöse Partner für den Bauherrn und Architekten sind.

Montagekosten:

Preise für die Montage auf der Baustelle, sowie das erforderliche Montagematerial, sind in dieser Preisliste nicht enthalten, da diese Leistungen von einer Fachfirma durchgeführt und separat berechnet werden.

Ausstattungs Pakete:

Standard-Paket 221600 (221608)* zu Ancona/Linear/Classic Rom umfasst: 1 (2)* Skimmer GFK mit Blende, mit Niveaugregler, 2 (4)* Einlaufdüsen Kugel 4 x 8 mm, VA poliert, 1 UWS-Nische, 1 LED Scheinwerfer HT 45W/12V, warmweiss, 4500 lm, d170 mm mit Trafo, 1 Bodenablaufbogen 90° aus Rotguss, 1 Antiwirbeldeckel, ohne Kabelanschlussdose.

Standard-Paket 221603 (221470)* zu Modena umfasst: 1 (2)* Skimmer GFK mit Blende, mit Niveaugregler, 2 (4)* Einlaufdüsen Kugel 4 x 8 mm, VA poliert, 1 UWS-Nische, 1 LED Scheinwerfer HT 7W/12V, warmweiss, 700 lm, d100 mm, mit Trafo, 1 Bodenablaufbogen 90° aus Rotguss, 1 Antiwirbeldeckel, ohne Kabelanschlussdose.

Standard-Paket 221613 zu Modena 1175/370 umfasst: Dito Paket 221470, jedoch mit 2 Skimmern aus Edelstahl (zur bauseitigen Montage).

CH-Paket 221601 umfasst: Skimmer Typ 401, 3° Neigung, Flanschsatz zu Skimmer, Abdeckflansch, Dichtungssatz, Niveau-Ventil 3/8", Messing, AS/Nussbaum PN10, Trafo, Anschlussdose, 1 UWS-Nische, 1 UWS LED, 4 Einlaufdüsen 8 mm, 2 Einlaufdüsen 4 x 8 mm, 1 Bodenablauf, 1 Antiwirbeldeckel, Ausschnitt für Skimmer, Farbe: poliert.

CH-Paket GFK-Skimmer 221602 umfasst: Dito CH-Paket 221601, jedoch mit GFK-Skimmer, werkseitig eingebaut.

Frachtkosten:

Die angegebenen Preise gelten grundsätzlich «ab Werk». In den Beförderungskosten ist Fracht und Versicherung bis zur befahrbaren Grundstücksgrenze des Empfängers enthalten. Sonderkosten, wie Eisenbahnverladungen, Fähre, Sonderbecken (Classic-Ü + XL), separat anfallende Kosten für Bewilligungen, Kantonale Strassenämter, Begleitfahrzeuge, Spezialkosten, usw., werden separat verrechnet und gehen zu Lasten des Empfängers. Der Transport auf dem Grundstück ist bauseits zu organisieren und geht ebenfalls zu Lasten des Empfängers. Alle Preise sind Verkaufspreise in CHF, inkl. 8.1% MwSt.

Beckeninhalte:

Die Beckeninhalte sind gerundet auf volle Kubikmeter und berechnet bei einem Wasserstand von 1,42 m.

Wasserattraktionen:

Ein Schwimmbad soll Ihr täglicher Begleiter sein, für Entspannung und die tägliche Fitness sorgen. Und das für alle Personen, die das Schwimmbad nutzen. Dafür gibt es eine Reihe von Strömungs- und Massageanlagen, die speziell für RivieraPools konstruiert wurden und seit Jahrzehnten dauerhaft im Einsatz sind. Sie wurden nun um eine Reihe hochwertiger Turbinenanlagen erweitert.

Im Sinne des technischen Fortschritts behalten wir uns vor, in der Produktion Änderungen und Verbesserungen ohne Ankündigung durchzuführen.

RivieraPool steht für Qualität - Design - Funktionalität

Allgemeine Informationen über:

RivieraPool Schwimmbecken	Seite 2
Qualität	Seite 2
Vertriebsweg	Seite 2
Montagekosten	Seite 2
Ausstattungs Pakete « Standard + CH »	Seite 2
Frachtkosten	Seite 2
Beckeninhalte	Seite 2
Wasserattraktionen	Seite 2

Modellvergleich Fertigschwimmbecken / Die NEUE D-Line

Seite 4

Fertigschwimmbecken 270 / 320 / 370

D-Line ANCONA 320/370	Seite 8
D-Line ANCONA 270/550 MODENA 270/550	Seite 10
D-Line MODENA 320/370	Seite 12
D-Line LINEAR 320/370	Seite 14
D-Line LINEAR RS mit integriertem Rollladenschacht	Seite 16
D-Line LUGANO RS mit integriertem Rollladenschacht	Seite 18
D-Line BARI	Seite 20
CLASSIC ROM	Seite 22
D-Line WetLounge® - ANCONA mit Treppenanlage LINEAR RS und integriertem Rollladenschacht	Seite 24

Fertigschwimmbecken im XL-Format

D-Line LINEAR XL	Seite 26
CLASSIC ROM XL	Seite 26

Fertigschwimmbecken 370 mit Überlaufrinne

D-Line ANCONA Ü	Seite 28
D-Line LINEAR Ü	Seite 30

Fertigschwimmbecken im XL-Format mit Überlaufrinne

D-Line LINEAR XL Ü	Seite 32
CLASSIC ROM XL Ü	Seite 32

Extensions / Zubehör

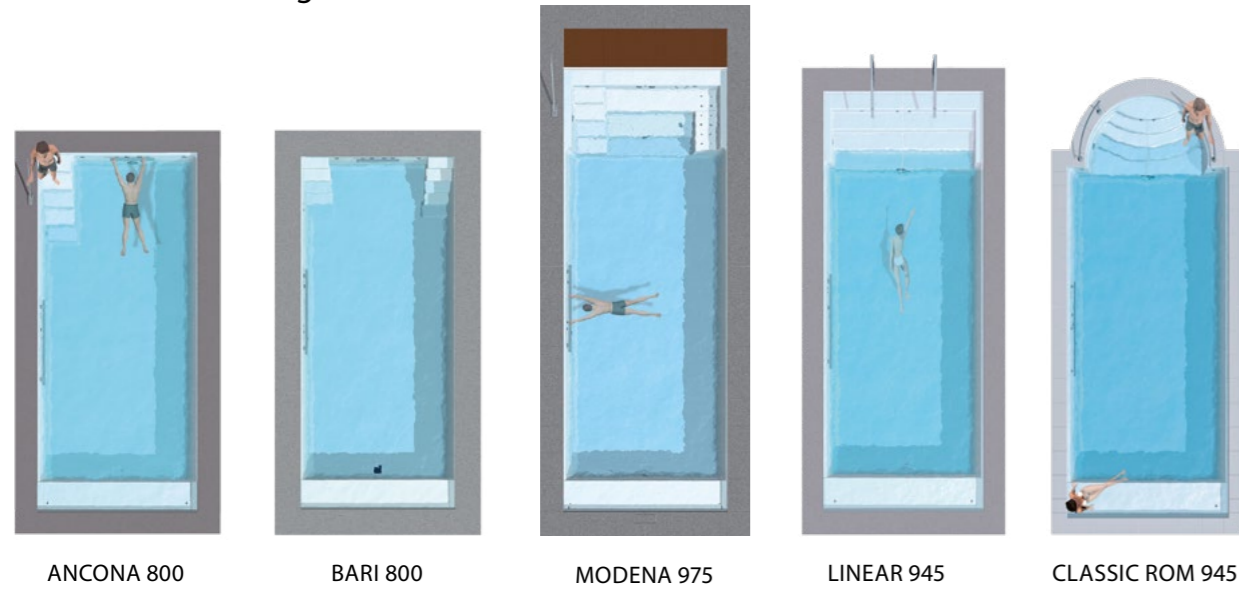
Licht & Ambiente Beispiele	Seite 34
Wasserattraktionen: Gegenstromanlagen, Strömungs- und Massageanlagen	Seite 38
Rollladensysteme von RivieraPool®	Seite 44
Infinity-Rinne / Wetlounge®	Seite 47
Dekorfliesen aus Glasmosaik / Komplettfliesung	Seite 48



Aktives Mitglied in der
Arbeitsgemeinschaft
Verstärkte Kunststoffe -
Technische Vereinigung e.V.
(AVK-TV)

Die Design-Line von RivieraPool®

370 mit Integra 2-13 Rollladenabdeckung



370 mit Überlaufrinne und Inline-Rollladenabdeckung

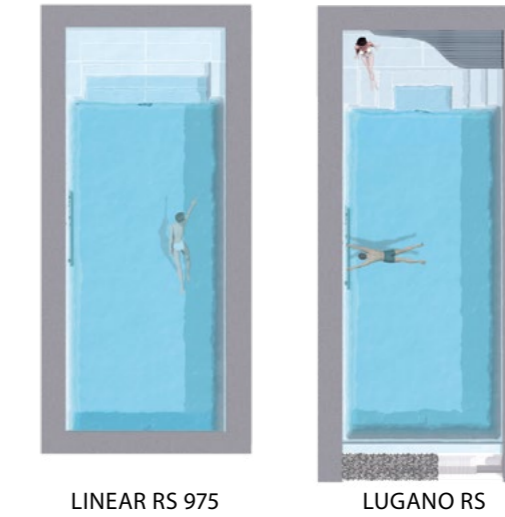


370 Riviera WetLounge RS



Auch als 320er
erhältlich!

370 Rollladenschacht RS



470 Fertigschwimmbecken in einem Stück



270 mit Integra 2-13 Rollladenabdeckung



320 mit Integra 2-13 Rollladenabdeckung

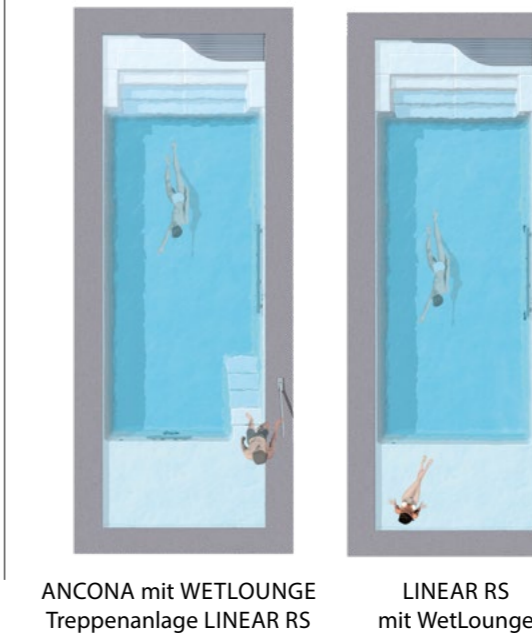


Info

Die Abbildungen beinhalten das Standardpaket und Sonderzubehör.

Die Originalzeichnungen können bei Aqua Solar angefordert werden.

Alle Becken (bis auf 270) sind auch in Über- und Unterlängen als geteilte Version geflanscht lieferbar. Auf Anfrage.



470 mit Überlaufrinne und Inline-Rollladenabdeckung



Die DESIGN - D-Line

Die Design-Line steht seit Jahren für gerade Linien, consequentes Design und modernes Erscheinungsbild: Gute, zeitlose Gestaltung für das Beste in Ihrem Wellness-Bereich oder dem Outdoor-Wohnzimmer. Die D-Line hat sich wieder ganz neu erfunden.

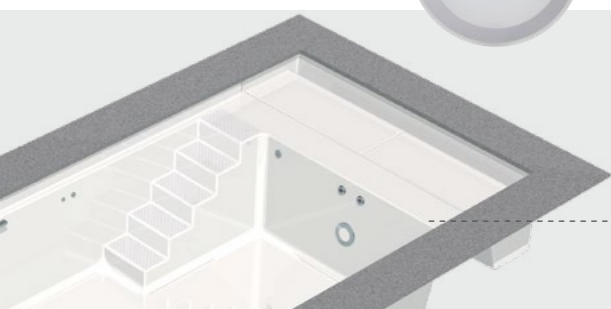
RivieraPool LIGHTS

Endlich schicke neue Scheinwerfer, die machen, was sie sollen: Helles, freundliches Licht, blendfrei und schick, sorgen für gutes Ambiente. Die neuen RivieraLights – Einzigartiges Design für Ihren RivieraPool ...



WetLounge RS – «RollladenSchacht»

Linear RS, der Klassiker, neu erfunden. Rollladen und Treppe auf einer Seite – gegenüber genügend Platz für die grosse Freiheit: Gegenstromanlage oder Infinity-Rinne, alles ist möglich. So neu, so gut.



WetLounge, 2 Meter mehr Wasserfläche. Grosses Kino.

Eine WetLounge? Haben Sie sich mal gefragt, warum an den Stränden von Bali, den Seychellen oder den ABC Inseln die Menschen nicht alle brav ihre Bahnen schwimmen, sondern das Leben im flachen Wasser geniessen? Es liegt an dem chilligen, warmen, flachen Wasser, was einfach zum Relaxen einlädt... Gibt es einen einzigen Grund, dies nicht auch zuhause zu erleben?

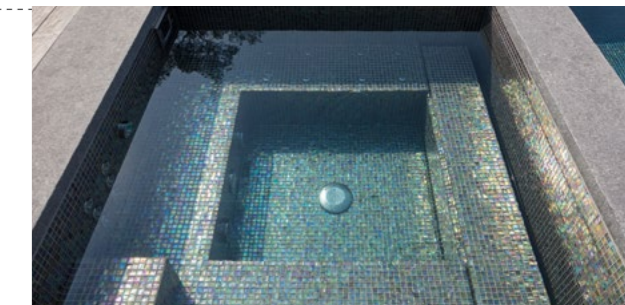


So individuell – wie Sie selbst ...

Es gibt so viele neue Möglichkeiten, Ihren individuellen Traum-Pool zu realisieren. Nichts ist so individuell, wie Sie selbst – genau wie Ihre Wahl für den perfekten Pool. Die neue Design-Line macht es möglich. Fertigbecken von der Stange gibt es genug auf dem Markt. Sie wollen mehr, als den « Standard »? Dann lassen Sie uns über Ihr neues Outdoor-Wohnzimmer sprechen. Ihr Lebensraum, der mehr erfordert, als nur einen wasserdichten Behälter. Eben mehr « Meer » für Sie. Irgendwann ist es soweit – Warum nicht jetzt?

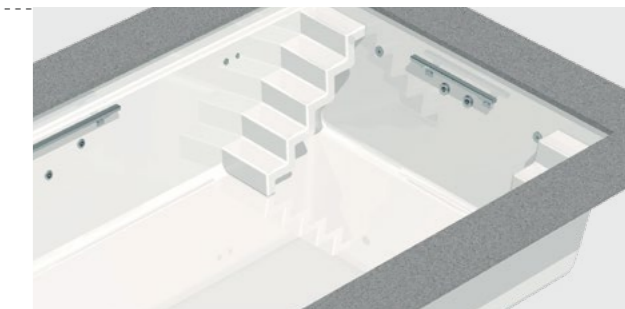
Ein MLine Whirlpool oder doch ein C-Side Minipool?

Zu Ihrem Pool passt ein Pool. Etwas kleiner, aber dafür warm und mit allem, was man sich als Kontrast zum frischen Schwimmen im Pool wünscht: Relaxen im warmen Wasser, Hydro-Massage und Wellness – ganz privat in Ihrem Garten... Das entspannt.



Die Treppe « BARI »

Nicht nur eine süditalienische Hafenstadt, sondern Ihre individuelle Gestaltungsmöglichkeit. Bequeme Treppen dort, wo Sie sie denn haben wollen: Vor Kopf oder auf der langen Seite. Betreten Sie Ihren Pool, wie Sie möchten – alles geht ... wie schick!



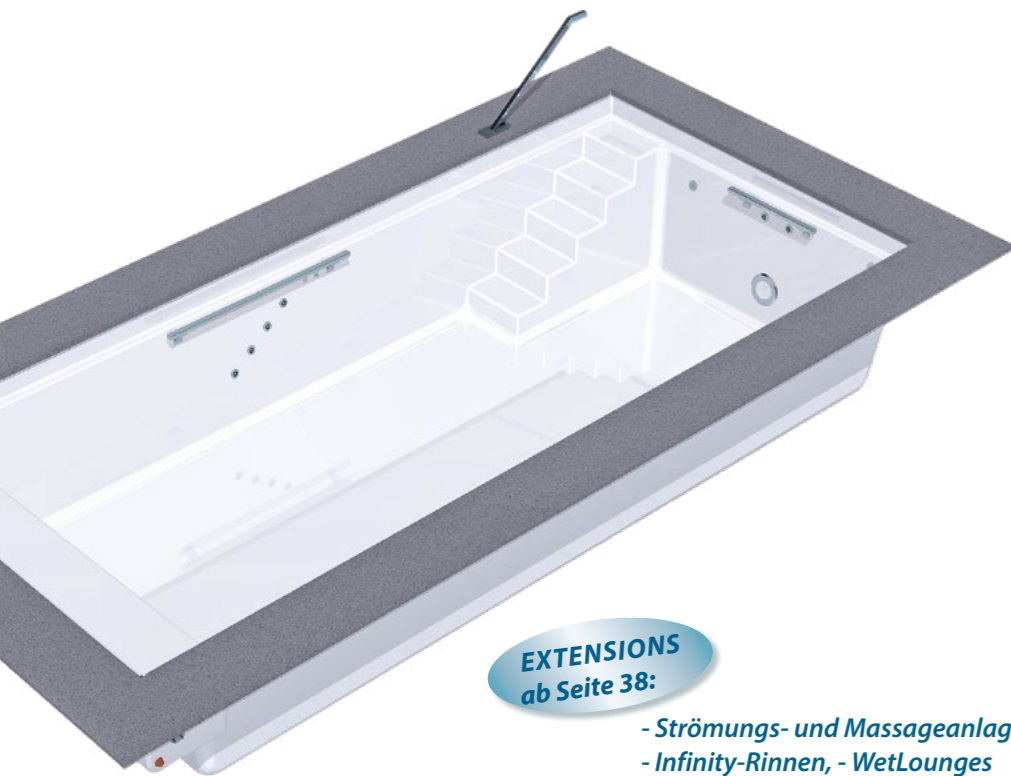
Kombinieren...

... lässt sich hier fast alles. Und alles passt optimal zusammen für Ihren perfekten, privaten Pool – einfach das Gegenteil von Standard Pool-Angeboten: Eine Ancona Treppe mit Wetlounge. Gegenüber die Linear RS Treppe für die ganze Familie mit dem integrierten Rollladen.



ANCONA – Die schlichte Treppenanlage von RivieraPool.
Zeitloses Design und maximales Schwimmvergnügen auf ganzer Beckenlänge.

Einstückschwimmbecken aus Epoxy-Acrylat, 5-stufige Treppenanlage mit rutschhemmend profilierter Oberfläche, Becken in Sandwichbauweise mit 2 cm Isolierung in den Wänden und 3 cm im Boden. 6° Wandschräge und Rollladensicherheitskante an drei Seiten mit integriertem Stahlrahmen.



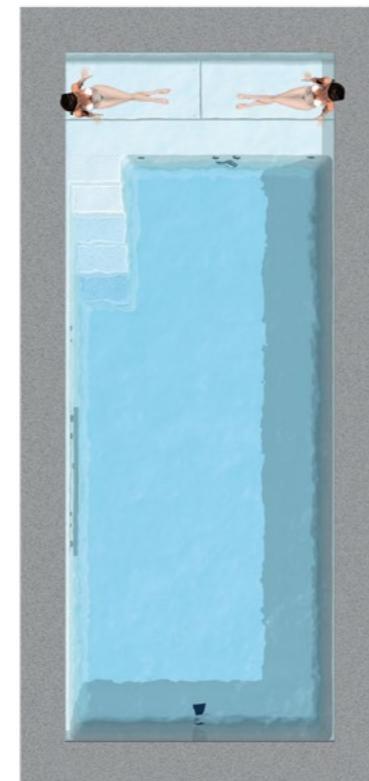
EXTENSIONS
ab Seite 38:

- Strömungs- und Massageanlagen
- Infinity-Rinnen, - WetLounges
- Dekorfliesen aus Glasmosaik

D-Line ANCONA 270 / 320 / 370



Abb. Rollladenschächte:
Integra 2-13



... und **RIVIERA WETLOUNGE RS**

Auch mit Infinity-Rinne sowie in der freitragenden Ausführung.

D-Line ANCONA 320 + 370

Farben: • Weiss

• Papyrus • Silbergrau • Beach • Meerblau

• Granicite Steingrau

Mosaik (Ezari)-Oberflächenveredelung, Becken inkl. Mosaikverkleidung, Serie « Zen », « Iridescent », « Metal », « Cocktail » oder « Space », **Achtung: Einzeltransport notwendig.**

Dekorfliesen Ezari Glasmosaik, Serie « Zen », « Iridescent », « Metal », « Cocktail » oder « Space », werkseitig angebracht und verfugt, umlaufend

Masse in Meter	650/320 6,5 x 3,2 x 1,5	800/320 8 x 3,2 x 1,5	1000/320 10 x 3,2 x 1,5	800/370 8 x 3,7 x 1,5	1000/370 9,94 x 3,7 x 1,5
	17'875.- 221269	20'290.- 221266	26'415.- 221272	27'290.- 221260	30'940.- 221261
	18'490.- 221270	20'870.- 221267	27'215.- 221273	28'115.- 221262	31'870.- 221263
	21'255.- 221271	24'010.- 221268	31'695.- 221274	32'320.- 221264	36'650.- 221265
	44'555.- 221505	52'020.- 221506	63'725.- 221507	62'860.- 221508	73'015.- 221509
	2'235.- 19,4 m	2'580.- 22,4 m	3'040.- 26,4 m	2'695.- 23,4 m	3'155.- 27,4 m
AUSSTATTUNGSPAKETE	Beckeninhalt in m³	26	32	41	47
Standard-Paket (Umfang siehe Seite 2). Zusätzlich 2 Einlaufdüsen und zusätzlich 1 Skimmer enthalten bei Ancona 1000/320 und 1000/370 .	2'865.- 221600	2'865.- 221600	4'275.- 221608	2'865.- 221600	4'275.- 221608
CH-Paket (Umfang siehe Seite 2). Es werden 2 Skimmer empfohlen bei Ancona 1000/320 u. 1000/370 .	4'865.- 221601	4'865.- 221601	4'865.- 221601	4'865.- 221601	4'865.- 221601
Dito CH-Paket , jedoch mit GFK-Skimmer. Es werden 2 Skimmer empfohlen bei Ancona 1000/320 und 1000/370 .	3'795.- 221602	3'795.- 221602	3'795.- 221602	3'795.- 221602	3'795.- 221602
ZUBEHÖR					
Treppenhandlauf Ancona aus Rechteckrohr , Edelstahl, poliert, mit Befestigungsplatte, Klebedübeln und polierter Blende, pro Stück	1'365.- 221645	1'365.- 221645	1'365.- 221645	1'365.- 221645	1'365.- 221645
Gegenschwimmanlage Royal Twinjet 1000 komplett , Doppeldüsenanlage, Ausführung CH, ca. 60 m³/h. Ohne Luftregler! (Ansaugung im Rollladenschacht). Details siehe Zubehör-Preisliste.	6'850.- 222516	6'850.- 222516	6'850.- 222516	6'850.- 222516	6'850.- 222516
Gegenschwimmanlage Trijet komplett , Dreifach-Düsenanlage ohne Frequenzsteuerung, ca. 90 m³/h, Einbau bis max. 20 m Entfernung. (Ansaugung im Rollladenschacht). Details siehe Zubehör-Preisliste.	9'790.- 222022 + 222028	9'790.- 222022 + 222028	9'790.- 222022 + 222028	9'790.- 222022 + 222028	9'790.- 222022 + 222028
Gegenschwimmanlage EVAStream Pro , Kompletanlage. Details siehe Zubehör-Preisliste.	18'180.- 221668	18'180.- 221668	18'180.- 221668	18'180.- 221668	18'180.- 221668
Healthstream 4-22 control , 4 Superjets Massagedüsen, Pumpe 2,2 kW, Luftregler und Piezo-Schaltung, komplett. (Ansaugung im Rollladenschacht).	6'100.- 222521	6'100.- 222521	6'100.- 222521	6'100.- 222521	6'100.- 222521
Haltestange 2 m aus Rechteckrohr , Edelstahl, poliert, mit 2 Befestigungsflanschen, Maueranker, pro Stück	910.- 221647	910.- 221647	910.- 221647	910.- 221647	910.- 221647
Frachtkosten:					
Region 1 SO/AG/BL/BS/LU/ZH/SH	3'850.-				
Region 2 alle anderen Kantone	4'710.-				
Region 3 GR/TI/VS	5'080.-				

RIVIERA - UNTERFLUR-ROLLADENABDECKUNG (Details siehe Zubehör-Preisliste)

Rollladenschacht Integra 2-13 , verlängert das Becken um 48 cm, mit klappbarer Sitzbank, ermöglicht einen hohen Wasserspiegel, zusätzlicher Beckeninhalt 270: 1,2 m³ / 320: 1,6 m³ / 370: 1,9 m³	5'200.- 221725	5'200.- 221725	5'200.- 221725	5'895.- 221724	5.895.- 221724
Rollladenschacht WetLounge RS , verlängert das Becken um 145 cm, Wetlounge als Sitz-Liegebereich nutzbar, ermöglicht einen hohen Wasserspiegel, zusätzlicher Beckeninhalt 320: 1,6 m³ / 370: 1,9 m³. Achtung: Aufpreis für Belegung mit Mosaik (siehe Seite 44).	5'720.- 221510	5'720.- 221510	5'720.- 221511	6'485.- 221512	6'485.- 221513
Aufrollvorrichtung TAK , Antriebswelle aus pultrudiertem Kompositmaterial und innenliegendem Tauchgetriebemotor 24V, 140 Nm, 10 m Kabel, Wanddurchführung aus Edelstahl, werkseitig installiert, inkl. Schaltkasten mit Relais-Karte und CH-Stecker. Mit Schlüsselschalter und Riviera Anschlussbox.	8'065.- 221014	8'065.- 221014	8'065.- 221014	8'255.- 221013	8'255.- 221013
Rollladenabdeckung aus Hohlkammerprofilen, 6 cm					
Ausführung PVC Weiss / PVC Grau	2'680.- 221730	3'240.- 221730	4'015.- 221730	3'845.- 221730	4'670.- 221730
Ausführung Polycarbonat solar	5'235.- 221732	6'625.- 221732	8'585.- 221732	8'040.- 221732	9'845.- 221732
Ausführung Polycarbonat solar, Silber bedampft	6'025.- 221749	7'615.- 221749	9'770.- 221749	9'260.- 221749	11'305.- 221749

Hinweis: **1000/320 nicht mit WetLounge lieferbar // Nur mit Integra 2-13 lieferbar.**

ANCONA – Die schlichte Treppenanlage von RivieraPool. Zeitloses Design und maximales Schwimmvergnügen.

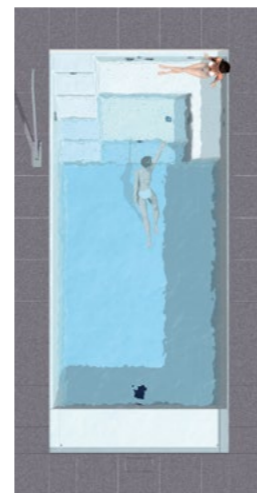
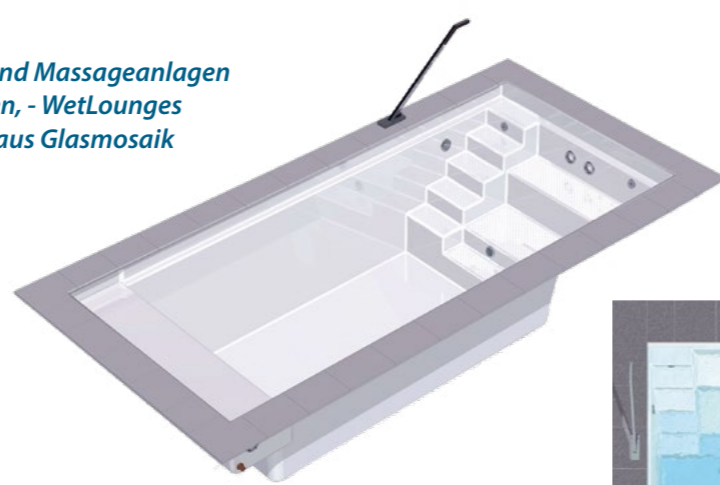
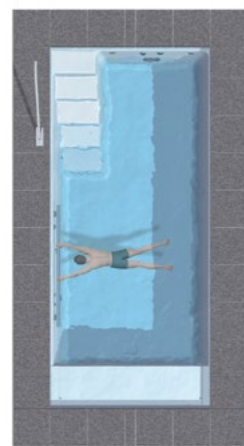
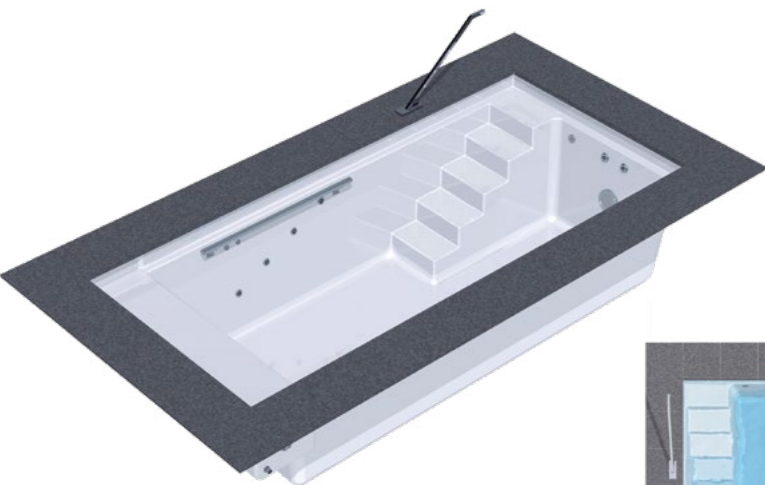
Einstückschwimmbekken aus Epoxy-Acrylat, 5-stufige Treppenanlage mit rutschhemmend profilierter Oberfläche, Becken in Sandwichbauweise mit 2 cm Isolierung in den Wänden und 3 cm im Boden. 6° Wandschräge und Rollladensicherheitskante an drei Seiten mit integriertem Stahlrahmen.

MODENA – Der RivieraPool für schickes Design: Reduziertes Exterieur & klare Linien.

Einstückschwimmbekken aus Epoxy-Acrylat, hergestellt in Sandwichbauweise mit 2 cm Isolierung in den Wänden und 3 cm am Boden. 6° Wandschräge und Rollladensicherheitskante mit integriertem Stahlrahmen. Die Treppe ist ausgestattet mit 6 grosszügigen Einstiegstufen. Die Trittflächen sind rutschhemmend profiliert.

EXTENSIONS
ab Seite 38:

- Strömungs- und Massageanlagen
- Infinity-Rinnen, - WetLounges
- Dekorfliesen aus Glasmosaik



Die Art des Skimmers variiert je nach Schachtausführung.

Alle Abbildungen beinhalten das Standardpaket und Sonderzubehör. Im Sinne des technischen Fortschritts behalten wir uns vor, in der Produktion Änderungen und Verbesserungen ohne Ankündigung durchzuführen.

D-Line ANCONA 270 + D-Line MODENA 270

Farben: • Weiss

• Papyrus • Silbergrau • Beach • Meerblau

• Granicite Steingrau

Mosaik (Ezarrì)-Oberflächenveredelung, Becken inkl. Mosaikverkleidung, Serie « Zen », « Iridescent », « Metal », « Cocktail » oder « Space », **Achtung: Einzeltransport notwendig.**

Dekorfliesen Ezarrì Glasmosaik, Serie « Zen », « Iridescent », « Metal » oder « Space », werkseitig angebracht und verfugt, umlaufend

AUSSTATTUNGSPAKETE

Standard-Paket (Umfang siehe Seite 2). Kleinerer Scheinwerfer d100 mm bei Modena 550 Standard (grösserer Scheinwerfer d170 mm möglich).

CH-Paket (Umfang siehe Seite 2).

Dito CH-Paket, jedoch mit GFK-Skimmer.

FUN PAK 4.2 (nur in Verbindung mit einem Unterbauschacht)

Strömungs- und Massageanlage mit doppelstrahliger Gegenschwimmanlage 2,6 kW-400 V, 2 Maritim-Massagedüsen, 6 Microjet-Massagedüsen, 1 Bodengeysir im Unterbauschacht montiert, (nur in Verbindung mit Unterbauschacht)

Unterbauschacht, anlamiert, mit Echtholzabdeckung aus Kebony®

Fun Pak 4.2 dito jedoch zum Einbetonieren (ohne Unterbauschacht)

Luftsprudelsystem inkl. Piezotaster, poliert, Gebläse 0,85 kW und Schaltkasten

ZUBEHÖR

Treppenhandlauf Ancona / Modena aus Edelstahl, poliert, mit Befestigungsmaterial, pro Stück

Gegenschwimmanlage Royal Twinjet 1000 komplett, Doppeldüsenanlage, Ausführung CH, ca. 60 m³/h. Ohne Luftregler! (Ansaugung im Rollladenschacht). Details siehe Zubehör-Preisliste.

Gegenschwimmanlage Trijet komplett, Dreifach-Düsenanlage ohne Frequenzsteuerung, ca. 90 m³/h, Einbau bis max. 20 m Entfernung. (Ansaugung im Rollladenschacht). Details siehe Zubehör-Preisliste.

Healthstream 4-22 control, 4 Superjets Massagedüsen, Pumpe 2,2 kW, Luftregler und Piezo-Schaltung, komplett. (Ansaugung im Rollladenschacht).

Haltestange 2 m aus Rechteckrohr, Edelstahl, poliert, mit 2 Befestigungsflanschen, und Maueranker, pro Stk.

Frachtkosten: **Region 1** SO/AG/BL/BS/LU/ZH/SH **3'850.-**
Region 2 alle anderen Kantone **4'710.-**
Region 3 GR/TI/VS **5'080.-**

RIVIERA - UNTERFLUR-ROLLADENABDECKUNG (Details siehe Zubehör-Preisliste)

Rollladenschacht Integra 2-13, verlängert das Becken um 48 cm, mit klappbarer Sitzbank, ermöglicht einen hohen Wasserspiegel, zusätzlicher Beckeninhalte 270: 1,2 m³

Aufrollvorrichtung TAK, Antriebswelle aus pultrudiertem Kompositmaterial und innenliegendem Tauchgetriebemotor 24V, 140 Nm, 10 m Kabel, Wanddurchführung aus Edelstahl, werkseitig installiert, inkl. Schaltkasten mit Relais-Karte und CH-Stecker. Mit Schlüsselschalter und Riviera Anschlussbox.

Rollladenabdeckung aus Hohlkammerprofilen, 6 cm

Ausführung **PVC Weiss** / **PVC Grau**

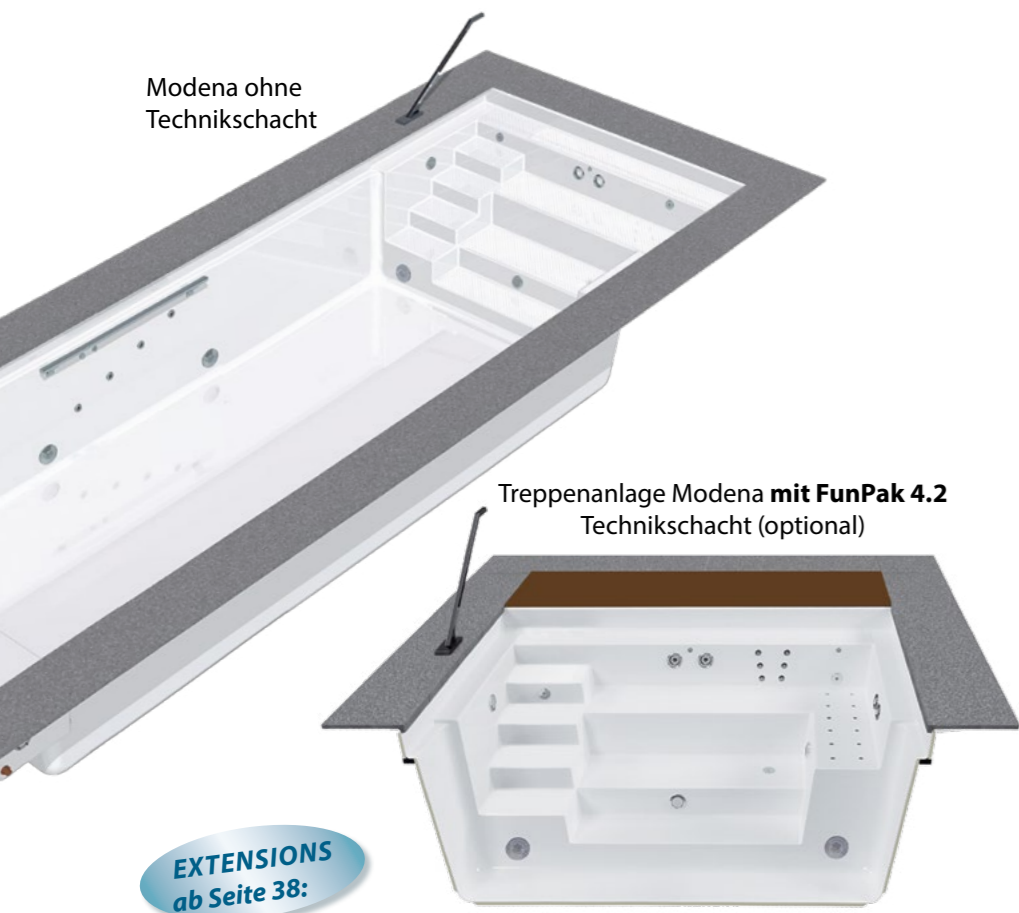
Ausführung **Polycarbonat solar**

Ausführung **Polycarbonat solar**, Silber bedampft

Masse in Meter	ANCONA 550 5,5 x 2,7 x 1,5	MODENA 550 5,5 x 2,7 x 1,5
	14'485.- 221255	14'970.- 221175
	14'915.- 221256	15'720.- 221176
	17'090.- 221257	18'140.- 221177
	35'830.- 221504	35'345.- 221552
	1'890.- 16,4	1'890.- 16,4
Beckeninhalt in m³	18	16
	2'865.- 221600	2'720.- 221603
	4'865.- 221601	4'865.- 221601
	3'795.- 221602	3'795.- 221602
	-	9'880.- 221610
	-	5'240.- 221620
	-	12'020.- 221688
	-	4'885.- 221676
	1'365.- 221645	1'365.- 221645
	6'850.- 222516	6'850.- 222516
	9'790.- 222022 + 222028	9'790.- 222022 + 222028
	6'100.- 222521	6'100.- 222521
	910.- 221647	910.- 221647
	4'885.- 221770	4'885.- 221770
	7'750.- 221015	7'750.- 221015
	2'270.- 221730	2'270.- 221730
	4'310.- 221732	4'310.- 221732
	4'950.- 221749	4'950.- 221749

MODENA – Der RivieraPool für schickes Design:
Reduziertes Exterieur, klare Linien, stilvolle Farben.

Einstückschwimmbecken aus Epoxy-Acrylat, hergestellt in Sandwichbauweise mit 2 cm Isolierung in den Wänden und 3 cm am Boden. 6° Wandschräge und Rollladensicherheitskante mit integriertem Stahlrahmen. Die Treppe ist ausgestattet mit 6 grosszügigen Einstiegstufen. Die Trittflächen sind rutschhemmend profiliert.



EXTENSIONS
ab Seite 38:

- Strömungs- und Massagenanlagen, - Infinity-Rinnen
- WetLounges - Dekorfliesen aus Glasmosaik

D•LINE MODENA



Abb. Rollladenschächte:
Integra 2-13
mit Technikschaft

Integra 2-13
ohne Technikschaft

... und RIVIERA WETLOUNGE RS

Auch mit Infinity-Rinne sowie in der freitragenden Ausführung.

D•Line MODENA 320 + 370

Masse in Meter	725/320 7,25 x 3,2 x 1,5	825/320 8,25 x 3,2 x 1,5	775/370 7,75 x 3,7 x 1,5	875/370 8,75 x 3,7 x 1,5	975/370 9,75 x 3,7 x 1,5	1075/370 10,75 x 3,7 x 1,5	1175/370 11,75 x 3,7 x 1,5
Farben: • Weiss	19'470.– 221483	21'470.– 221491	27'625.– 221487	29'445.– 221495	31'245.– 221499	33'070.– 221475	34'885.– 221479
• Papyrus • Silbergrau • Beach • Meerblau	20'175.– 221482	22'175.– 221482	28'335.– 221486	30'140.– 221494	31'950.– 221498	33'775.– 221474	35'595.– 221478
• Granicite Steingrau	22'975.– 221484	25'260.– 221492	31'885.– 221488	33'700.– 221496	35'505.– 221503	37'320.– 221476	39'150.– 221480
Mosaik (Ezari)-Oberflächenveredelung , Becken inkl. Mosaikverkleidung, Serie « Zen », « Iridescent », « Metal », « Cocktail » oder « Space », Achtung: Einzeltransport notwendig.	47'130.– 221545	52'135.– 221546	60'775.– 221547	65'840.– 221548	70'895.– 221549	75'970.– 221550	81'030.– 221551
Dekorfliesen Ezari Glasmosaik , Serie « Zen », « Iridescent », « Metal », « Cocktail » oder « Space », werkseitig angebracht und verfugt, umlaufend	2'410.– 221095	2'640.– 22,9 m	2'640.– 22,9 m	2'870.– 24,9 m	3'100.– 26,9 m	3'445.– 29,9 m	3'560.– 30,9 m
AUSSTATTUNGSPAKETE	Beckeninhalt in m ³	26	30	32	37	42	47
Standard-Paket (Umfang siehe Seite 2). Zusätzlich 2 Einlaufdüsen und zusätzlich 1 Skimmer enthalten bei Modena 1075/370 und 1175/370 . Mit 2 Skimmern B200 bei 1175/370 .	2'720.– 221603	2'720.– 221603	2'720.– 221603	2'720.– 221603	2'720.– 221603	4'100.– 221470	4'630.– 221613
CH-Paket (Umfang siehe Seite 2). Es werden 2 Skimmer empfohlen bei Modena 1075/370 und 1175/370 .	4'865.– 221601	4'865.– 221601	4'865.– 221601	4'865.– 221601	4'865.– 221601	4'865.– 221601	4'865.– 221601
Dito CH-Paket , jedoch mit GFK-Skimmer. Es werden 2 Skimmer empfohlen bei Modena 1075/370 und 1175/370 .	3'795.– 221602	3'795.– 221602	3'795.– 221602	3'795.– 221602	3'795.– 221602	3'795.– 221602	3'795.– 221602
FUN PAK 4.2 (nur in Verbindung mit Unterbauschacht)							
Strömungs- u. Massagenanlage mit doppelstrahliger Gegenschwimmanlage 2,6 kW-400 V, 2 Maritim-Massagedüsen, 6 Microjet-Massagedüsen, 1 Bodengeysir im Unterbauschacht montiert.	9'880.– 221610	9'880.– 221610	9'880.– 221610	9'880.– 221610	9'880.– 221610	9'880.– 221610	9'880.– 221610
Unterbauschacht , anlaminiert, mit Echtholzabdeckung aus Kebony®	5'555.– 221621	5'555.– 221621	6'215.– 221622	6'215.– 221622	6'215.– 221622	6'215.– 221622	6'215.– 221622
Fun Pak 4.2 dito, jedoch zum Einbetonieren mit Düsen aus RG und Verrohrung PVC	12'020.– 221688	12'020.– 221688	12'020.– 221688	12'020.– 221688	12'020.– 221688	12'020.– 221688	12'020.– 221688
Luftsprudelsystem inkl. Piezotaster, poliert, Gebläse 0,85 kW und Schaltkasten	4'885.– 221676	4'885.– 221676	4'885.– 221676	4'885.– 221676	4'885.– 221676	4'885.– 221676	4'885.– 221676
ZUBEHÖR							
Treppenhandlauf Ancona/Modena aus Edelstahl , poliert, mit Befestigungsplatte, Klebedübeln und polierter Blende, pro Stück	1'365.– 221645	1'365.– 221645	1'365.– 221645	1'365.– 221645	1'365.– 221645	1'365.– 221645	1'365.– 221645
Gegenschwimmanlage Royal Twinjet 1000 komplett , Doppeldüsenanlage, Ausführung CH, ca. 60 m ³ /h. Ohne Luftregler! (Ansaugung im Rollladenschacht). Details siehe Zubehör-Preisliste.	6'850.– 222516	6'850.– 222516	6'850.– 222516	6'850.– 222516	6'850.– 222516	6'850.– 222516	6'850.– 222516
Gegenschwimmanlage EVAStream Pro , Kompletanlage. Details siehe Zubehör-Preisliste.	18'180.– 221668	18'180.– 221668	18'180.– 221668	18'180.– 221668	18'180.– 221668	18'180.– 221668	18'180.– 221668
Frachtkosten: Region 1 SO/AG/BL/BS/LU/ZH/SH = 3'850.– Region 2 alle anderen Kantone = 4'710.– Region 3 GR/TI/VS = 5'080.– Modena 1075/370 + 1175/370 mit Rollladenschacht und Technikschaft: Frachtkosten auf Anfrage.							
RIVIERA - UNTERFLUR-ROLLADENABDECKUNG (Details siehe Zubehör-Preisliste)							
Rollladenschacht Integra 2-13 , verlängert das Becken um 48 cm, mit klappbarer Sitzbank, ermöglicht einen hohen Wasserspiegel, zusätzlicher Beckeninhalte 320: 1,6 m ³ / 370: 1,9 m ³	5'200.– 221725	5'200.– 221725	5'895.– 221724	5'895.– 221724	5'895.– 221724	5'895.– 221724	5'895.– 221724
Rollladenschacht WetLounge RS , verlängert das Becken um 145 cm, Wetlounge als Sitz-Liegebereich nutzbar, ermöglicht einen hohen Wasserspiegel, zusätzlicher Beckeninhalte 320: 1,6 m ³ / 370: 1,9 m ³ . Achtung: Aufpreis für Belegung mit Mosaik (siehe Seite 44).	5'720.– 221510	5'720.– 221510	6'485.– 221512	6'485.– 221512	6'485.– 221513	-	-
Aufrollvorrichtung TAK , Antriebswelle aus pultrudiertem Kompositmaterial und innenliegendem Tauchgetriebemotor 24V, 140 Nm, 10 m Kabel, Wanddurchführung aus Edelstahl, werkseitig installiert, inkl. Schaltkasten mit Relais-Karte und CH-Stecker. Mit Schliessschalter und Riviera Anschlussbox.	8'065.– 221014	8'065.– 221014	8'255.– 221013	8'255.– 221013	8'255.– 221013	8'255.– 221013	8'255.– 221013
Rollladenabdeckung aus Hohlkammerprofilen, 6 cm							
Ausführung PVC Weiss / PVC Grau	2'970.– 221730	3'355.– 221730	3'810.– 221730	4'240.– 221730	4'675.– 221730	5'075.– 221730	5'500.– 221730
Ausführung Polycarbonat solar	6'070.– 221732	6'380.– 221732	7'770.– 221732	8'670.– 221732	9'550.– 221732	10'445.– 221732	11'355.– 221732
Ausführung Polycarbonat solar , Silber bedampft	6'975.– 221749	7'890.– 221749	8'925.– 221749	9'955.– 221749	10'980.– 221749	11'985.– 221749	13'025.– 221749

LINEAR – Der RivieraPool für schickes Design:
Reduziertes Exterieur, klare Linien, stilvolle Farben.

Einstückschwimmbekken aus Epoxy-Acrylat, hergestellt in Sandwichbauweise mit 2 cm Isolierung in den Wänden und 3 cm am Boden. 6° Wandschräge und Rollladensicherheitskante mit integriertem Stahlrahmen. Die Treppe ist ausgestattet mit 4 grosszügigen Einstiegstufen 37 cm breit. Die Trittflächen sind rutschhemmend profiliert.



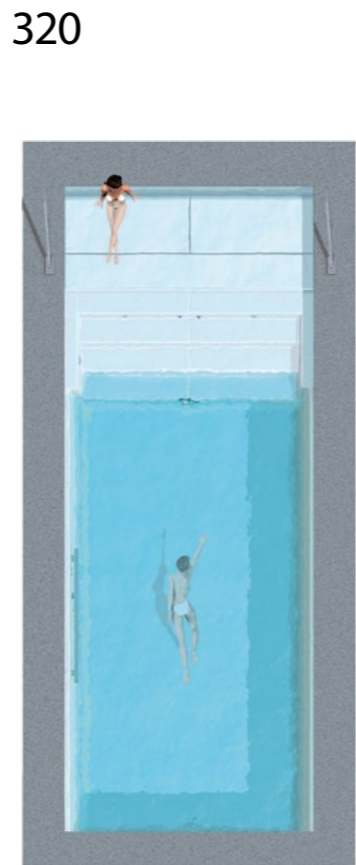
EXTENSIONS
ab Seite 38:

- Strömungs- und Massageanlagen, - Infinity-Rinnen
- WetLounges, - Dekorfliesen aus Glasmosaik

D-Line LINEAR



Abb. Rollladenschächte:
Integra 2-13



... und RIVIERA WETLOUNGE RS

Auch mit Infinity-Rinne sowie in der freitragenden Ausführung.

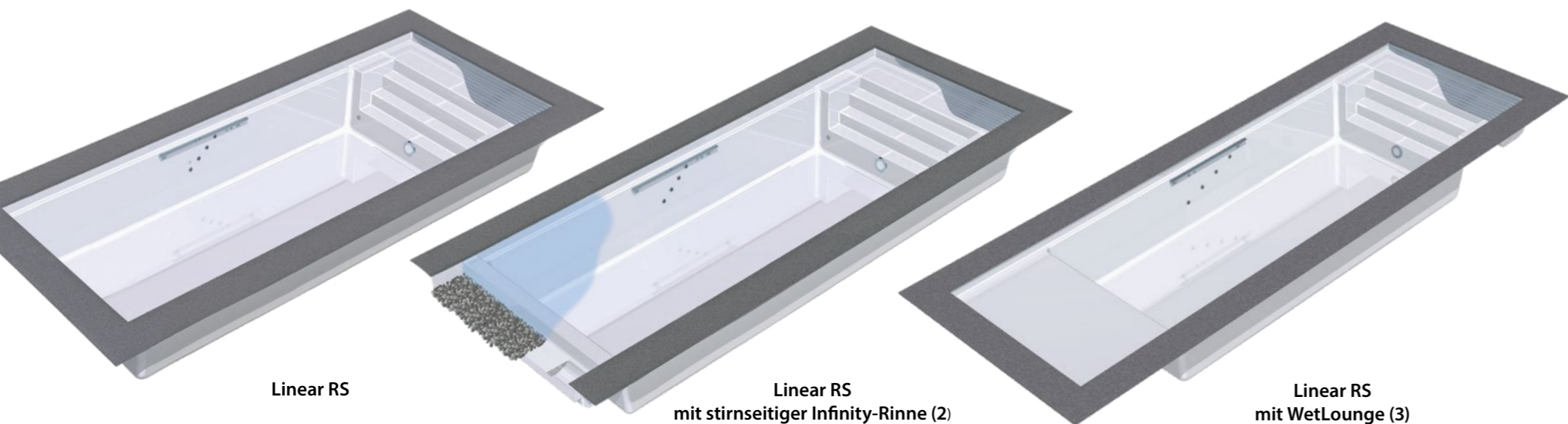
D-Line LINEAR 320 + 370

mit schmalen Treppen-Seitenwangen		Masse in Meter		700	800	745	845	945	1045	1145
		6,9 x 3,2 x 1,5	7,9 x 3,2 x 1,5	7,4 x 3,7 x 1,5	8,4 x 3,7 x 1,5	9,4 x 3,7 x 1,5	10,4 x 3,7 x 1,5	11,4 x 3,7 x 1,5		
Farben:	• Weiss	18'530.- 221096	21'215.- 221099	27'110.- 221102	28'930.- 221105	30'740.- 221108	32'560.- 221111	34'380.- 221114		
	• Papyrus • Silbergrau • Beach • Meerblau	19'205.- 221097	21'985.- 221100	27'825.- 221103	29'625.- 221106	31'450.- 221109	33'260.- 221112	35'085.- 221115		
	• Granicite Steingrau	21'865.- 221098	25'030.- 221101	31'370.- 221104	33'185.- 221107	35'000.- 221110	36'810.- 221113	38'640.- 221116		
	Mosaik (Ezarri)-Oberflächenveredelung , Becken inkl. Mosaikverkleidung, Serie « Zen », « Iridescent », « Metal », « Cocktail » oder « Space », Achtung: Einzeltransport notwendig.	45'215.- 221553	50'910.- 221554	59'285.- 221555	64'355.- 221556	69'415.- 221557	74'485.- 221558	79'555.- 221559		
	Dekorfliesen Ezarri Glasmosaik , Serie « Zen », « Iridescent », « Metal », « Cocktail » oder « Space », werkseitig angebracht und verfugt, umlaufend	2'330.- 20,2 m	2'560.- 22,2 m	2'570.- 22,3 m	2'800.- 24,3 m	3'030.- 26,3 m	3'260.- 28,3 m	3'490.- 30,3 m		
AUSSTATTUNGSPAKETE		Beckeninhalt in m³		27	31	31	36	41	46	51
	Standard-Paket (Umfang siehe Seite 2). Zusätzlich 2 Einlaufdüsen und zusätzlich 1 Skimmer enthalten bei Linear 1045/370 und 1145/370 .	2'865.- 221600	2'865.- 221600	2'865.- 221600	2'865.- 221600	2'865.- 221600	4'275.- 221608	4'275.- 221608		
	CH-Paket (Umfang siehe Seite 2). Es werden 2 Skimmer empfohlen bei Linear 1045/370 und 1145/370 .	4'865.- 221601	4'865.- 221601	4'865.- 221601	4'865.- 221601	4'865.- 221601	4'865.- 221601	4'865.- 221601		
	Dito CH-Paket , jedoch mit GFK-Skimmer. Es werden 2 Skimmer empfohlen bei Linear 1045/370 und 1145/370 .	3'795.- 221602	3'795.- 221602	3'795.- 221602	3'795.- 221602	3'795.- 221602	3'795.- 221602	3'795.- 221602		
ZUBEHÖR										
	Handlauf Linear , aus Edelstahl, poliert, mit Befestigungsmaterial, pro Stück	1'515.- 221646	1'515.- 221646	1'515.- 221646	1'515.- 221646	1'515.- 221646	1'515.- 221646	1'515.- 221646		
	Gegenschwimmanlage Royal Twinjet 1000 komplett , Doppeldüsenanlage, Ausführung CH, ca. 60 m³/h. Ohne Luftregler! (Ansaugung im Rollladenschacht). Details siehe Zubehör-PL.	6'850.- 222516	6'850.- 222516	6'850.- 222516	6'850.- 222516	6'850.- 222516	6'850.- 222516	6'850.- 222516		
	Gegenschwimmanlage EVAStream Pro , Kompletanlage. Details siehe Zubehör-Preisliste.	18'180.- 221668	18'180.- 221668	18'180.- 221668	18'180.- 221668	18'180.- 221668	18'180.- 221668	18'180.- 221668		
	Healthstream 4-22 control , 4 Superjets Massagedüsen, Pumpe 2,2 kW, Luftregler und Piezo-Schaltung, komplett. (Ansaugung im Rollladenschacht).	6'100.- 222521	6'100.- 222521	6'100.- 222521	6'100.- 222521	6'100.- 222521	6'100.- 222521	6'100.- 222521		
	Haltestange 2 m aus Rechteckrohr , Edelstahl, poliert, m. 2 Befestigungsflanschen, Maueranker, pro Stück	910.- 221647	910.- 221647	910.- 221647	910.- 221647	910.- 221647	910.- 221647	910.- 221647		
Frachtkosten: Region 1 SO/AG/BL/BS/LU/ZH/SH = 3'850.- Region 2 alle anderen Kantone = 4'710.- Region 3 GR/TI/VS = 5'080.-										
RIVIERA - UNTERFLUR-ROLLADENABDECKUNG (Details siehe Zubehör-Preisliste)										
	Rollladenschacht Integra 2-13 , verlängert das Becken um 48 cm, mit klappbarer Sitzbank, ermöglicht einen hohen Wasserspiegel, zusätzlicher Beckeninhalte 320: 1,6 m³ 370: 1,9 m³	5'200.- 221725	5'200.- 221725	5'895.- 221724	5'895.- 221724	5'895.- 221724	5'895.- 221724	5'895.- 221724		
	Rollladenschacht WetLounge RS , verlängert das Becken um 145 cm, Wetlounge als Sitz-Liegebereich nutzbar, ermöglicht einen hohen Wasserspiegel, zusätzlicher Beckeninhalte 320: 1,6 m³ / 370: 1,9 m³. Achtung: Aufpreis für Belegung mit Mosaik (siehe Seite 44).	5'720.- 221510	5'720.- 221510	6'485.- 221512	6'485.- 221512	6'485.- 221513	-	-		
	Aufrollvorrichtung TAK , Antriebswelle aus pultrudiertem Kompositmaterial und innenliegendem Tauchgetriebemotor 24V, 140 Nm, 10 m Kabel, Wanddurchführung aus Edelstahl, werkseitig installiert, inkl. Schaltkasten mit Relais-Karte und CH-Stecker. Mit Schlüsselschalter und Riviera Anschlussbox.	8'065.- 221014	8'065.- 221014	8'255.- 221013	8'255.- 221013	8'255.- 221013	8'255.- 221013	8'255.- 221013		
	Rollladenabdeckung aus Hohlkammerprofilen, 6 cm	2'970.- 221730	3'355.- 221730	3'810.- 221730	4'240.- 221730	4'675.- 221730	5'075.- 221730	5'500.- 221730		
	Ausführung PVC Weiss / PVC Grau									
	Ausführung Polycarbonat solar	6'070.- 221732	6'380.- 221732	7'770.- 221732	8'670.- 221732	9'550.- 221732	10'445.- 221732	11'355.- 221732		
	Ausführung Polycarbonat solar , Silber bedampft	6'975.- 221749	7'890.- 221749	8'925.- 221749	9'955.- 221749	10'980.- 221749	11'985.- 221749	13'025.- 221749		

LINEAR RS – Das Highlight des Badegartens:

Die Linear-Treppe mit integriertem Rollladenschacht.

Ein Einstückschwimmbecken wie das Linear, aber um eine Besonderheit reicher: Die Linear RS Treppe hat einen integrierten Rollladenschacht. Die Abdeckung ist unsichtbar unter den Stufen versteckt, fährt auf Knopfdruck heraus und deckt den Pool sauber ab. Zur Revision ist der Stufenteil verschiebbar und gibt den gesamten Schacht frei. Diese Anordnung macht auch den Einsatz einer Infinity-Rinne möglich und kann beispielsweise mit dekorativem Fluss-Kies belegt werden. Der Wasserspiegel wird ruhig und glatt (Abb. 2). Eine tolle Kombination mit der Linear RS Treppe ist die WetLounge, so entsteht ein zusätzlicher Flachwasserbereich zum Relaxen und Spielen für Ihre Kinder (3).



EXTENSIONS
ab Seite 38:

- Strömungs- und Massageanlagen
- Infinity-Rinnen, - WetLounges
- Dekorfliesen aus Glasmosaik



D-Line LINEAR RS

D • Line LINEAR RS 370

Farben: • Weiss

• Papyrus • Silbergrau • Beach • Meerblau

• Granicite Steingrau

Mosaik (Ezari)-Oberflächenveredelung, Becken inkl. Mosaikverkleidung, Serie « Zen », « Iridescent », « Metal », « Cocktail » oder « Space », **Achtung: Einzeltransport notwendig.**

Dekorfliesen Ezari Glasmosaik, Serie « Zen », « Iridescent », « Metal », « Cocktail » oder « Space », werkseitig angebracht und verfugt, umlaufend

AUSSTATTUNGSPAKETE

Standard-Paket (Umfang siehe Seite 2).
Zusätzlich 2 Einlaufdüsen und zusätzlich 1 Skimmer enthalten bei **Linear RS 1075/370** und **1175/370**.

CH-Paket (Umfang siehe Seite 2). Es werden 2 Skimmer empfohlen bei **Linear RS 1075/370** und **1175/370**.

Dito CH-Paket, jedoch mit GFK-Skimmer.
Es werden 2 Skimmer empfohlen bei **Linear RS 1075/370** und **1175/370**.

ZUBEHÖR

Handlauf Linear, aus Edelstahl, poliert, mit Befestigungsmaterial, pro Stück

Gegenschwimmanlage Royal Twinjet 1000 komplett, Doppeldüsenanlage, Ausführung CH, ca. 60 m³/h. Ohne Luftregler! (Ansaugung im Rollladenschacht). Details siehe Zubehör-Preisliste.

Gegenschwimmanlage Trijet komplett, Dreifach-Düsenanlage ohne Frequenzsteuerung, ca. 90 m³/h, Einbau bis max. 20 m Entfernung. (Ansaugung im Rollladenschacht). Details siehe Zubehör-Preisliste.

Gegenschwimmanlage EVAStream Pro, Kompletanlage. Details siehe Zubehör-Preisliste.

Healthstream 4-22 control, 4 Superjets Massagedüsen, Pumpe 2,2 kW, Luftregler und Piezo-Schaltung, komplett. (Ansaugung im Rollladenschacht).

Haltestange 2 m aus Edelstahl, Rechteckrohr, poliert, mit 2 Befestigungsflanschen u. Mauerankern, pro Stück

Frachtkosten: **Region 1** BS, BL, SO, AG, LU, ZH, SH **3'850.-** Mit **WetLounge:**
Region 2 Alle anderen Kantone **4'710.-** Frachtkosten
Region 3 GR, TI, VS **5'080.-** auf Anfrage.

RIVIERA - UNTERFLUR-ROLLADENABDECKUNG (Details siehe Zubehör-Preisliste)

Aufrollvorrichtung TAK, Antriebswelle aus pultrudiertem Kompositmaterial und innenliegendem Tauchgetriebemotor 24V, 140 Nm, 10 m Kabel, Wanddurchführung aus Edelstahl, werkseitig installiert, inkl. Schaltkasten mit Relais-Karte und CH-Stecker. Mit Schlüsselschalter und Riviera Anschlussbox.

Rollladenabdeckung aus Hohlkammerprofilen, 6 cm

Ausführung **PVC Weiss** / **PVC Grau**

Ausführung **Polycarbonat solar**

Ausführung **Polycarbonat solar**, Silber bedampft

Infinity-Rinne an der Stirnseite, abgesenkt

Rinnenabdeckrost zur Infinity-Rinne

Flachwasserzone 23 cm tief, 2 m anlamiert (Achtung: Eine Rolloverlängerung ist hinzuzunehmen)
*1,80 m lang geflanscht, Farben: Weiss, Papyrus, Silbergrau, Beach, Meerblau, Granicite Steingrau

Masse in Meter	775 7,75 x 3,7 x 1,5	875 8,75 x 3,7 x 1,5	975 9,75 x 3,7 x 1,5	1075 10,75 x 3,7 x 1,5	1175 11,75 x 3,7 x 1,5
	37'515.- 221080	39'325.- 221083	41'140.- 221086	42'950.- 221089	44'775.- 221092
	38'225.- 221081	40'030.- 221084	41'840.- 221087	43'665.- 221090	45'480.- 221093
	41'765.- 221082	43'585.- 221085	45'390.- 221088	47'220.- 221091	49'035.- 221094
	69'740.- 221560	74'800.- 221561	79'870.- 221562	84'925.- 221563	90'000.- 221564
221095	2'640.- 22,9 m	2'870.- 24,9 m	3'100.- 26,9 m	3'445.- 29,9 m	3'560.- 30,9 m
Beckeninhalt in m³	32	37	42	47	52
	2'865.- 221600	2'865.- 221600	2'865.- 221600	4'275.- 221608	4'275.- 221608
	4'865.- 221601	4'865.- 221601	4'865.- 221601	4'865.- 221601	4'865.- 221601
	3'795.- 221602	3'795.- 221602	3'795.- 221602	3'795.- 221602	3'795.- 221602
	1'515.- 221646	1'515.- 221646	1'515.- 221646	1'515.- 221646	1'515.- 221646
	6'850.- 222516	6'850.- 222516	6'850.- 222516	6'850.- 222516	6'850.- 222516
	9'790.- 222022 + 222028	9'790.- 222022 + 222028	9'790.- 222022 + 222028	9'790.- 222022 + 222028	9'790.- 222022 + 222028
	18'180.- 221668	18'180.- 221668	18'180.- 221668	18'180.- 221668	18'180.- 221668
	6'100.- 222521	6'100.- 222521	6'100.- 222521	6'100.- 222521	6'100.- 222521
	910.- 221647	910.- 221647	910.- 221647	910.- 221647	910.- 221647
	8'255.- 221013	8'255.- 221013	8'255.- 221013	8'255.- 221013	8'255.- 221013
	3'810.- 221730	4'240.- 221730	4'675.- 221730	5'075.- 221730	5'500.- 221730
	7'770.- 221732	8'670.- 221732	9'550.- 221732	10'445.- 221732	11'355.- 221732
	8'925.- 221749	9'955.- 221749	10'980.- 221749	11'985.- 221749	13'025.- 221749
	4'070.- 221390	4'070.- 221390	4'070.- 221390	4'070.- 221390	4'070.- 221390
	1'355.- 221392	1'355.- 221392	1'355.- 221392	1'355.- 221392	1'355.- 221392
	6'970.- 221672	6'970.- 221672	6'970.- 221672	9'515.-* 221672	9'515.-* 221672

Das LUGANO RS – Der Anziehungspunkt Ihrer Wellnessoase!

Die Lugano RS Treppe verfügt, wie das Linear RS, über einen integrierten Rollladenschacht. Die Abdeckung ist unsichtbar unter den Stufen versteckt, fährt auf Knopfdruck heraus und deckt den Pool sauber ab. Zur Revision ist der Stufenteil aufklappbar und gibt den gesamten Schacht frei. Diese Anordnung macht auch den Einsatz einer Infinity-Rinne möglich und kann beispielsweise mit dekorativem Fluss-Kies belegt werden. Der Wasserspiegel wird ruhig und glatt. Eine tolle Kombination mit dieser Treppe ist auch die WetLounge, so entsteht ein zusätzlicher Flachwasserbereich zum Relaxen und Spielen für Ihre Kinder.

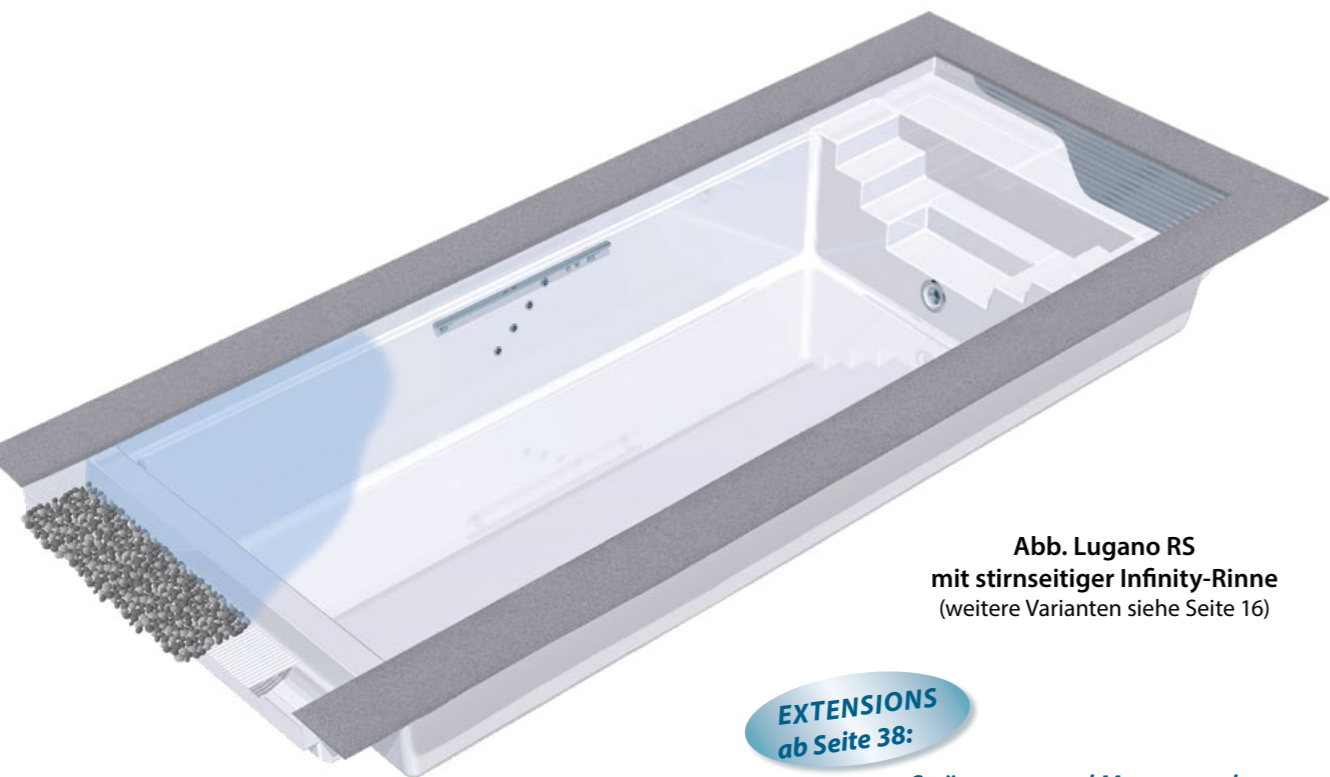
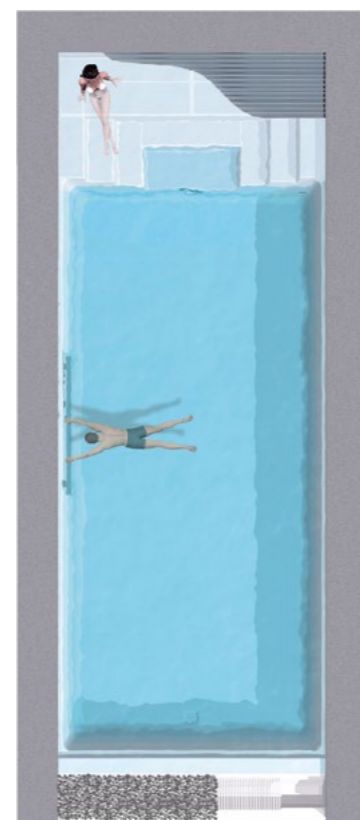


Abb. Lugano RS
mit stirnseitiger Infinity-Rinne
(weitere Varianten siehe Seite 16)

EXTENSIONS
ab Seite 38:

- Strömungs- und Massagenanlagen
- Infinity-Rinnen, - WetLounges
- Dekorfliesen aus Glasmosaik

D-Line LUGANO RS



D • Line LUGANO RS 370

Farben: • Weiss

• Papyrus • Silbergrau • Beach • Meerblau

• Granicite Steingrau

Mosaik (Ezarrri)-Oberflächenveredelung, Becken inkl. Mosaikverkleidung, Serie « Zen », « Iridescent », « Metal », « Cocktail » oder « Space », **Achtung: Einzeltransport notwendig.**

Dekorfliesen Ezarrri Glasmosaik, Serie « Zen », « Iridescent », « Metal », « Cocktail » oder « Space », werkseitig angebracht und verfügt, umlaufend

AUSSTATTUNGSPAKETE

Standard-Paket (Umfang siehe Seite 2).

Zusätzlich 2 Einlaufdüsen und zusätzlich 1 Skimmer enthalten bei **Lugano RS 1075/370** und **1175/370**.

CH-Paket (Umfang siehe Seite 2). Es werden 2 Skimmer empfohlen bei **Lugano RS 1075/370** und **1175/370**.

Dito CH-Paket, jedoch mit GFK-Skimmer. Es werden 2 Skimmer empfohlen **Lugano RS 1075/370** u. **1175/370**.

ZUBEHÖR

Handlauf Linear, aus Edelstahl, poliert, mit Befestigungsmaterial, pro Stück

Gegenschwimmanlage Royal Twinjet 1000 komplett, Doppeldüsenanlage, Ausführung CH, ca. 60 m³/h. Ohne Luftregler! (Ansaugung im Rollladenschacht). Details siehe Zubehör-Preisliste.

Gegenschwimmanlage Trijet komplett, Dreifach-Düsenanlage ohne Frequenzsteuerung, ca. 90 m³/h, Einbau bis max. 20 m Entfernung. (Ansaugung im Rollladenschacht). Details siehe Zubehör-Preisliste.

Gegenschwimmanlage EVAStream Pro, Kompletanlage. Details siehe Zubehör-Preisliste.

Healthstream 4-22 control, 4 Superjets Massagedüsen, Pumpe 2,2 kW, Luftregler und Piezo-Schaltung, komplett. (Ansaugung im Rollladenschacht).

Haltestange 2 m, Edelstahl, aus Rechteckrohr, poliert, mit 2 Befestigungsflanschen u. Mauerankern, pro Stück

Frachtkosten: **Region 1** BS, BL, SO, AG, LU, ZH, SH **3'850.-** Mit **WetLounge:**
Region 2 Alle anderen Kantone **4'710.-** Frachtkosten
Region 3 GR, TI, VS **5'080.-** auf Anfrage.

RIVIERA - UNTERFLUR-ROLLADENABDECKUNG (Details siehe Zubehör-Preisliste)

Aufrollvorrichtung TAK, Antriebswelle aus pultrudiertem Kompositmaterial und innenliegendem Tauchgetriebemotor 24V, 140 Nm, 10 m Kabel, Wanddurchführung aus Edelstahl, werkseitig installiert, inkl. Schaltkasten mit Relais-Karte und CH-Stecker. Mit Schüsselschalter und Riviera Anschlussbox.

Rollladenabdeckung aus Hohlkammerprofilen, 6 cm

Ausführung **PVC Weiss / PVC Grau**

Ausführung **Polycarbonat solar**

Ausführung **Polycarbonat solar**, Silber bedampft

Infinity-Rinne an der Stirnseite, abgesenkt

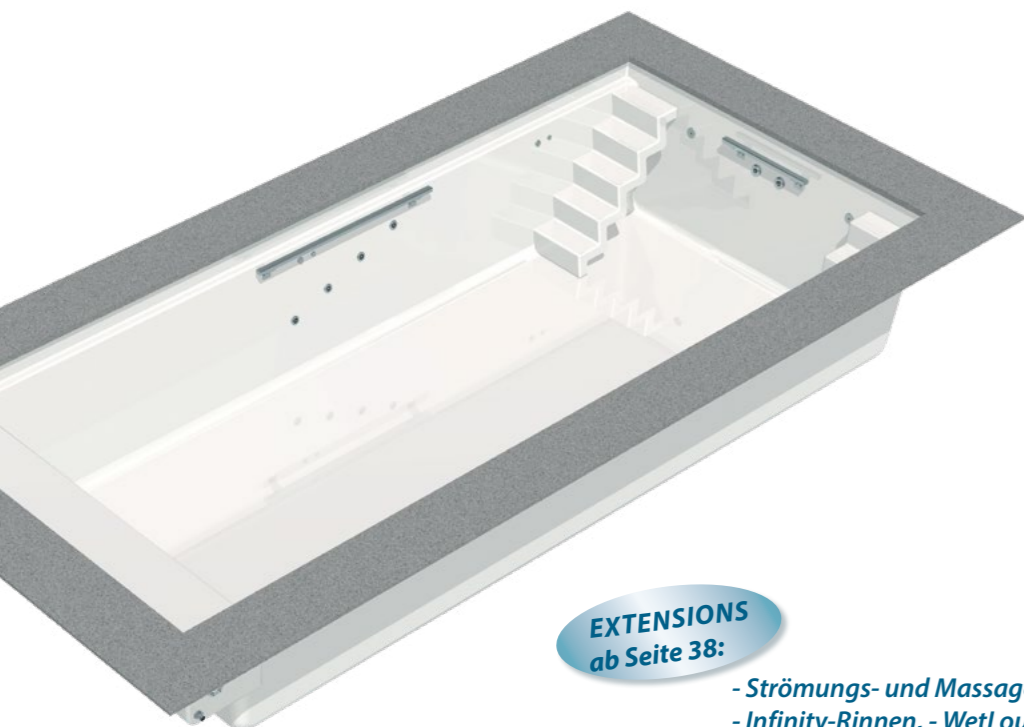
Rinnenabdeckrost zur Infinity-Rinne

WetLounge (Achtung: Eine Rolloverlängerung ist hinzuzunehmen) 23 cm tief, 2 m anlamiert, * 1,80 m lang geflanscht, Farben: Weiss, Papyrus, Silbergrau, Beach, Meerblau, Granicite Steingrau

Masse in Meter	775 7,75 x 3,7 x 1,5	875 8,75 x 3,7 x 1,5	975 9,75 x 3,7 x 1,5	1075 10,75 x 3,7 x 1,5	1175 11,75 x 3,7 x 1,5
	37'270.- 221178	39'080.- 221181	40'900.- 221184	42'705.- 221187	44'535.- 221190
	37'980.- 221179	39'265.- 221182	41'600.- 221185	43'415.- 221188	45'240.- 221191
	41'525.- 221180	43'310.- 221183	45'145.- 221186	46'970.- 221189	48'795.- 221192
	69'060.- 221565	74'120.- 221566	79'195.- 221567	84'245.- 221568	89'325.- 221569
221095	2'640.- 22,9 m	2'870.- 24,9 m	3'100.- 26,9 m	3'445.- 29,9 m	3'560.- 30,9 m
Beckeninhalt in m³	32	37	42	47	52
	2'865.- 221600	2'865.- 221600	2'865.- 221600	4'275.- 221608	4'275.- 221608
	4'865.- 221601	4'865.- 221601	4'865.- 221601	4'865.- 221601	4'865.- 221601
	3'795.- 221602	3'795.- 221602	3'795.- 221602	3'795.- 221602	3'795.- 221602
	1'515.- 221646	1'515.- 221646	1'515.- 221646	1'515.- 221646	1'515.- 221646
	6'850.- 222516	6'850.- 222516	6'850.- 222516	6'850.- 222516	6'850.- 222516
	9'790.- 222022 + 222028	9'790.- 222022 + 222028	9'790.- 222022 + 222028	9'790.- 222022 + 222028	9'790.- 222022 + 222028
	18'180.- 221668	18'180.- 221668	18'180.- 221668	18'180.- 221668	18'180.- 221668
	6'100.- 222521	6'100.- 222521	6'100.- 222521	6'100.- 222521	6'100.- 222521
	910.- 221647	910.- 221647	910.- 221647	910.- 221647	910.- 221647
	8'255.- 221013	8'255.- 221013	8'255.- 221013	8'255.- 221013	8'255.- 221013
	3'810.- 221730	4'240.- 221730	4'675.- 221730	5'075.- 221730	5'500.- 221730
	7'770.- 221732	8'670.- 221732	9'550.- 221732	10'445.- 221732	11'355.- 221732
	8'925.- 221749	9'955.- 221749	10'980.- 221749	11'985.- 221749	13'025.- 221749
	4'070.- 221390	4'070.- 221390	4'070.- 221390	4'070.- 221390	4'070.- 221390
	1'355.- 221392	1'355.- 221392	1'355.- 221392	1'355.- 221392	1'355.- 221392
	6'970.- 221672	6'970.- 221672	6'970.- 221672	9'515.-* 221672	9'515.-* 221672

BARI – DIE VARIABLE TREPPE

Einstückschwimmbecken aus Epoxy-Acrylat, „schwebende“ 5-stufige Treppe zum Einhängen, mit rutschhemmend profilierter Oberfläche, Becken in Sandwichbauweise mit 2 cm Isolierung in den Wänden und 3 cm im Boden. 6° Wandschräge und Rollladensicherheitskante an drei Seiten mit integriertem Stahlrahmen.



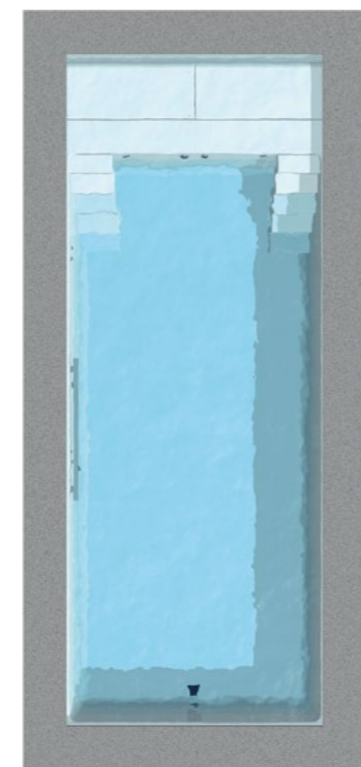
EXTENSIONS
ab Seite 38:

- Strömungs- und Massageanlagen
- Infinity-Rinnen, - WetLounges
- Dekorfliesen aus Glasmosaik

D-Line BARI



Abb. Rollladenschächte:
Integra 2-13



... und RIVIERA WETLOUNGE RS

Auch mit Infinity-Rinne sowie in der freitragenden Ausführung.

D-Line BARI 320 + 370

Masse in Meter	550/320 5,5 x 3,2 x 1,5	650/320 6,5 x 3,2 x 1,5	600/370 6 x 3,7 x 1,5	700/370 7 x 3,7 x 1,5	800/370 8 x 3,7 x 1,5	900/370 9 x 3,7 x 1,5	1000/370 10 x 3,7 x 1,5	
Farben: • Weiss	15'505.– 221514	17'760.– 221518	22'035.– 221522	23'855.– 221526	25'675.– 221530	27'495.– 221534	29'335.– 221538	
• Papyrus • Silbergrau • Beach • Meerblau	15'965.– 221515	18'360.– 221519	22'705.– 221523	24'510.– 221527	26'345.– 221531	28'185.– 221535	30'015.– 221539	
• Granicite Steingrau	18'345.– 221516	21'155.– 221520	26'105.– 221524	28'205.– 221528	30'315.– 221532	32'130.– 221536	33'955.– 221540	
Mosaik (Ezarrì)-Oberflächenveredelung , Becken inkl. Mosaikverkleidung, Serie « Zen », « Iridescent », « Metal », « Cocktail » oder « Space », Achtung: Einzeltransport notwendig.	38'940.– 221517	44'200.– 221521	51'150.– 221525	56'180.– 221529	61'290.– 221533	66'365.– 221537	71'455.– 221541	
Dekorfliesen Ezarrì Glasmosaik , Serie « Zen », « Iridescent », « Metal », « Cocktail » oder « Space », werkseitig angebracht und verfugt, umlaufend	2'005.– 17,4 m	2'235.– 19,4 m	2'235.– 19,4 m	2'465.– 21,4 m	2'695.– 23,4 m	2'925.– 25,4 m	3'155.– 27,4 m	
Einhängetreppe BARI in Beckenfarbe: links 221542 / rechts 221543 Weiss, Papyrus, Silbergrau, Meerblau, Beach, Granicite Steingrau	1'995.–	1'995.–	1'995.–	1'995.–	1'995.–	1'995.–	1'995.–	
Einhängetreppe BARI mit Mosaikoberfläche: links / rechts 221544	3'140.–	3'140.–	3'140.–	3'140.–	3'140.–	3'140.–	3'140.–	
AUSSTATTUNGSPAKET	Beckeninhalt in m ³	20	26	27	32	37	42	47
Standard-Paket (Umfang siehe Seite 2). Zusätzlich 2 Einlaufdüsen und zusätzlich 1 Skimmer enthalten bei Bari 1000/370 .	2'865.– 221600	2'865.– 221600	2'865.– 221600	2'865.– 221600	2'865.– 221600	2'865.– 221600	4'275.– 221608	
CH-Paket (Umfang siehe Seite 2). Es werden 2 Skimmer empfohlen bei Bari 1000/370 .	4'865.– 221601	4'865.– 221601	4'865.– 221601	4'865.– 221601	4'865.– 221601	4'865.– 221601	4'865.– 221601	
Dito CH-Paket , jedoch mit GFK-Skimmer. Es werden 2 Skimmer empfohlen bei Bari 1000/370 .	3'795.– 221602	3'795.– 221602	3'795.– 221602	3'795.– 221602	3'795.– 221602	3'795.– 221602	3'795.– 221602	
ZUBEHÖR								
Treppenhandlauf Ancona / Modena aus Edelstahl, poliert, mit Befestigungsmaterial, pro Stück	1'365.– 221645	1'365.– 221645	1'365.– 221645	1'365.– 221645	1'365.– 221645	1'365.– 221645	1'365.– 221645	
Gegenschwimmanlage Royal Twinjet 1000 komplett , Doppeldüsenanlage, Ausführung CH, ca. 60 m ³ /h. Ohne Luftregler! (Ansaugung im Rollladenschacht). Details siehe Zubehör-Preisliste.	6'850.– 222516	6'850.– 222516	6'850.– 222516	6'850.– 222516	6'850.– 222516	6'850.– 222516	6'850.– 222516	
Gegenschwimmanlage EVAStream Pro , Kompletanlage. Details siehe Zubehör-Preisliste.	18'180.– 221668	18'180.– 221668	18'180.– 221668	18'180.– 221668	18'180.– 221668	18'180.– 221668	18'180.– 221668	
Frachtkosten: Region 1 SO/AG/BL/BS/LU/ZH/SH 3'850.– Region 2 alle anderen Kantone 4'710.– Region 3 GR/TI/VS 5'080.–								
RIVIERA - UNTERFLUR-ROLLADENABDECKUNG (Details siehe Zubehör-Preisliste)								
Rollladenschacht Integra 2-13 , verlängert das Becken um 48 cm, mit klappbarer Sitzbank, ermöglicht einen hohen Wasserspiegel, zusätzlicher Beckeninhalt 320: 1,6 m ³ / 370: 1,9 m ³	5'200.– 221725	5'200.– 221725	5'895.– 221724	5'895.– 221724	5'895.– 221724	5'895.– 221724	5'895.– 221724	
Rollladenschacht WetLounge RS , verlängert das Becken um 145 cm, Wetlounge als Sitz-Liegebereich nutzbar, ermöglicht einen hohen Wasserspiegel, zusätzlicher Beckeninhalt 320: 1,6 m ³ / 370: 1,9 m ³ . Achtung: Aufpreis für Belegung mit Mosaik (siehe Seite 44).	5'720.– 221510	5'720.– 221510	6'485.– 221512	6'485.– 221512	6'485.– 221512	6'485.– 221512	6'485.– 221513	
Aufrollvorrichtung TAK , Antriebswelle aus pultrudiertem Kompositmaterial und innen-liegen-dem Tauchgetriebemotor 24V, 140 Nm, 10 m Kabel, Wanddurchführung aus Edelstahl, werkseitig installiert, inkl. Schaltkasten mit Relais-Karte und CH-Stecker. Mit Schlüsselschalter und Riviera Anschlussbox.	8'065.– 221014	8'065.– 221014	8'255.– 221013	8'255.– 221013	8'255.– 221013	8'255.– 221013	8'255.– 221013	
Rollladenabdeckung aus Hohlkammerprofilen, 6 cm Ausführung PVC Weiss / PVC Grau	2'270.– 221730	2'680.– 221730	2'980.– 221732	3'410.– 221732	3'845.– 221732	4'245.– 221732	4'670.– 221732	
Ausführung Polycarbonat solar	4'310.– 221732	5'235.– 221732	6'255.– 221732	7'160.– 221732	8'040.– 221732	8'935.– 221732	9'845.– 221732	
Ausführung Polycarbonat solar , Silber bedampft	4'950.– 221749	6'025.– 221749	7'200.– 221749	8'235.– 221749	9'260.– 221749	10'260.– 221749	11'305.– 221749	

CLASSIC ROM – Der Klassiker unter den Schwimmbecken:

Beliebt seit vielen Jahrzehnten.

Einstückschwimmbecken aus Epoxy-Acrylat. 5-stufige Treppenanlage, 6° Wand-schräge und Rollladensicherheitskante mit integriertem Stahlrahmen. Becken in Sandwichbauweise mit 2 cm Isolierung in den Wänden und 3 cm im Boden.



**EXTENSIONS
ab Seite 38:**

- Strömungs- und Massageanlagen
- Infinity-Rinnen, - WetLounges
- Dekorfliesen aus Glasmosaik

CLASSIC ROM



Abb. Rollladenschächte:
Integra 2-13

... und RIVIERA WETLOUNGE RS

Auch mit Infinity-Rinne sowie in der freitragenden Ausführung.

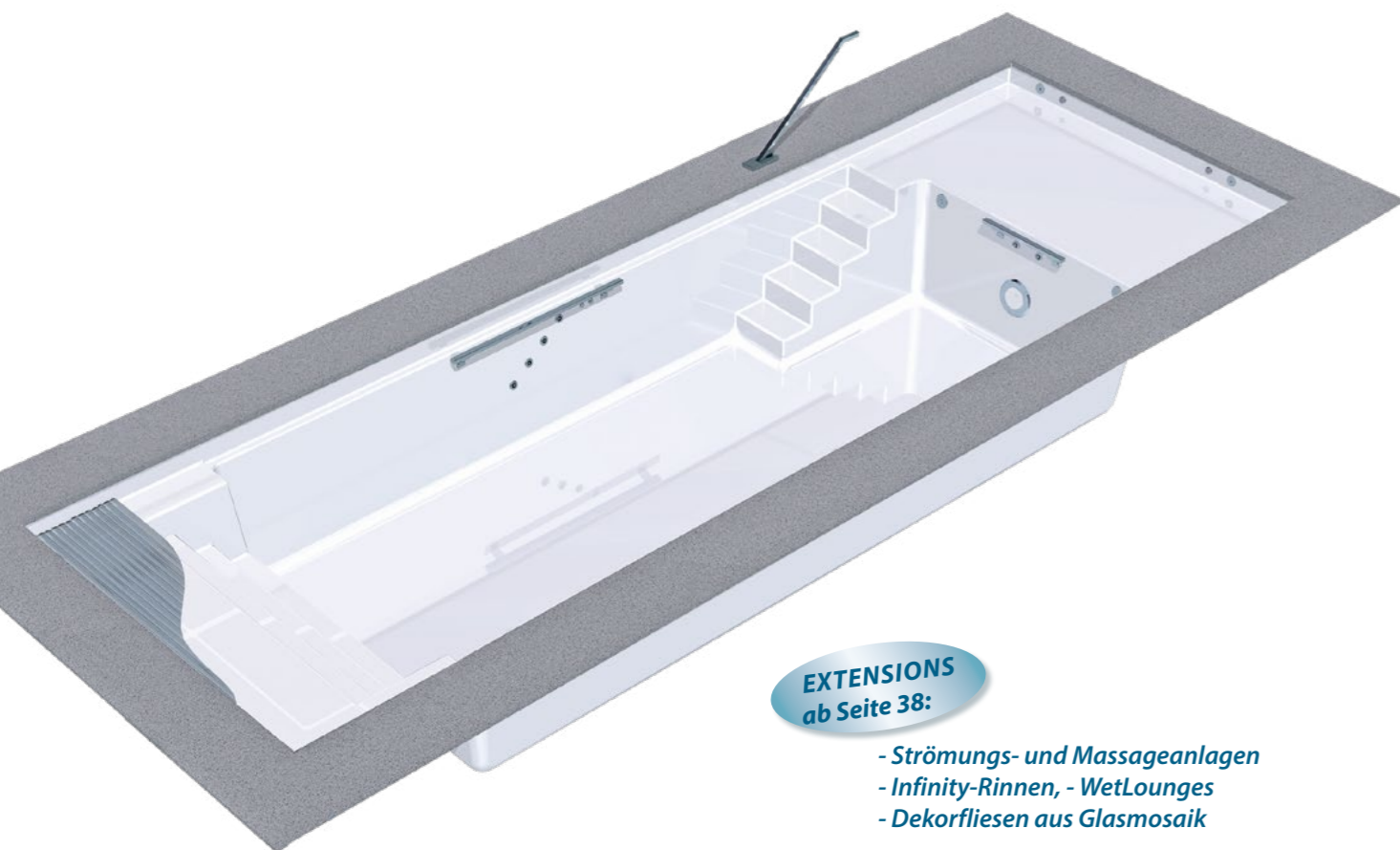
CLASSIC ROM 370

Masse in Meter	745 7,45 x 3,7 x 1,5	845 8,45 x 3,7 x 1,5	945 9,45 x 3,7 x 1,5	1045 10,45 x 3,7 x 1,5	1145 11,45 x 3,7 x 1,5
Farben: • Weiss	28'900.- 221123	30'730.- 221126	32'175.- 221129	33'990.- 221132	35'820.- 221135
• Papyrus • Silbergrau • Beach • Meerblau	29'625.- 221124	31'440.- 221127	32'910.- 221130	34'730.- 221133	36'560.- 221136
• Granicite Steingrau	33'790.- 221125	35'885.- 221128	37'605.- 221131	39'705.- 221134	41'800.- 221137
Mosaik (Ezarrì)-Oberflächenveredelung , Becken inkl. Mosaikverkleidung, Serie « Zen », « Iridescent », « Metal », « Cocktail » oder « Space », Achtung: Einzeltransport notwendig.	60'450.- 221572	65'525.- 221573	70'225.- 221574	75'290.- 221575	80'370.- 221576
Dekorfliesen Ezarrì Glasmosaik , Serie « Zen », « Iridescent », « Metal », « Cocktail » oder « Space », werkseitig angebracht und verfugt, umlaufend	2'570.- 22,3 m	2'800.- 24,3 m	3'030.- 26,3 m	3'260.- 28,3 m	3'490.- 30,3 m
221095					
AUSSTATTUNGSPAKETE	Beckeninhalt in m ³	31	36	41	46
Standard-Paket (Umfang siehe Seite 2). Zusätzlich 2 Einlaufdüsen und zusätzlich 1 Skimmer enthalten bei Rom 1045 und 1145 .	2'865.- 221600	2'865.- 221600	2'865.- 221600	4'275.- 221608	4'275.- 221608
CH-Paket (Umfang siehe Seite 2). Es werden 2 Skimmer empfohlen bei Rom 1045 und 1145 .	4'865.- 221601	4'865.- 221601	4'865.- 221601	4'865.- 221601	4'865.- 221601
Dito CH-Paket , jedoch mit GFK-Skimmer. Es werden 2 Skimmer empfohlen bei Rom 1045 und 1145 .	3'795.- 221602	3'795.- 221602	3'795.- 221602	3'795.- 221602	3'795.- 221602
ZUBEHÖR					
Handläufe aus Edelstahl , pro Paar, poliert	1'650.- 221634	1'650.- 221634	1'650.- 221634	1'650.- 221634	1'650.- 221634
Gegenschwimmanlage Royal Twinjet 1000 komplett , Doppeldüsenanlage, Ausführung CH, ca. 60 m ³ /h. Ohne Luftregler! (Ansaugung im Rollladenschacht). Details siehe Zubehör-Preisliste.	6'850.- 222516	6'850.- 222516	6'850.- 222516	6'850.- 222516	6'850.- 222516
Gegenschwimmanlage EVAStream Pro , Kompletanlage. Details siehe Zubehör-Preisliste.	18'180.- 221668	18'180.- 221668	18'180.- 221668	18'180.- 221668	18'180.- 221668
Healthstream 4-22 control , 4 Superjets Massagedüsen, Pumpe 2,2 kW, Luftregler und Piezo-Schaltung, komplett. (Ansaugung im Rollladenschacht).	6'100.- 222521	6'100.- 222521	6'100.- 222521	6'100.- 222521	6'100.- 222521
Haltestange 2 m, Edelstahl , aus Rechteckrohr, poliert, mit 2 Befestigungsflanschen u. Mauerankern, pro Stck.	910.- 221647	910.- 221647	910.- 221647	910.- 221647	910.- 221647
Frachtkosten:	Region 1 SO/AG/BL/BS/LU/ZH/SH 3'850.-	Region 2 alle anderen Kantone 4'710.-	Region 3 GR/TI/VS 5'080.-	Rom 1145 mit Rollladen: Frachtkosten auf Anfrage	
RIVIERA - UNTERFLUR-ROLLADENABDECKUNG (Details siehe Zubehör-Preisliste)					
Rollladenschacht Integra 2-13 , verlängert das Becken um 48 cm, mit klappbarer Sitzbank, ermöglicht einen hohen Wasserspiegel, zusätzlicher Beckeninhalt 370: 1,9 m ³	5'895.- 221724	5'895.- 221724	5'895.- 221724	5'895.- 221724	5'895.- 221724
Rollladenschacht WetLounge RS , verlängert das Becken um 145 cm, Wetlounge als Sitz-Liegebereich nutzbar, ermöglicht einen hohen Wasserspiegel, zusätzlicher Beckeninhalt 370: 1,9 m ³ . Achtung: Aufpreis für Belegung mit Mosaik (siehe Seite 44).	6'485.- 221512	6'485.- 221512	6'485.- 221513	-	-
Aufrollvorrichtung TAK , Antriebswelle aus pultrudiertem Kompositmaterial und innenliegendem Tauchgetriebemotor 24V, 140 Nm, 10 m Kabel, Wanddurchführung aus Edelstahl, werkseitig installiert, inkl. Schaltkasten mit Relais-Karte und CH-Stecker. Mit Schlüsselschalter und Riviera Anschlussbox.	8'255.- 221013	8'255.- 221013	8'255.- 221013	8'255.- 221013	8'255.- 221013
Rollladenabdeckung aus Hohlkammerprofilen, 6 cm					
Ausführung PVC Weiss / PVC Grau	3'890.- 221730	4'315.- 221730	4'750.- 221730	5'155.- 221730	5'575.- 221730
Ausführung Polycarbonat solar	8'015.- 221732	8'920.- 221732	9'800.- 221732	10'695.- 221732	11'605.- 221732
Ausführung Polycarbonat solar, Silber bedampft	9'045.- 221749	10'075.- 221749	11'100.- 221749	12'105.- 221749	13'145.- 221749

WetLounge® – Die ultimative Kombination für viele unvergessliche Badesommer:

- Grosszügiger Schwimmbereich 8 m x 3,7 m oder 10 m x 3,7 m und 1,5 m tief
- Treppenanlage Linear RS mit 4 grosszügigen Stufen und einem integrierten Rollladenschacht
- WetLounge® – Flachwasserbereich 2 m x 3,7 m x 0,23 m tief
- Treppe Ancona, 5-stufig vor der Lounge

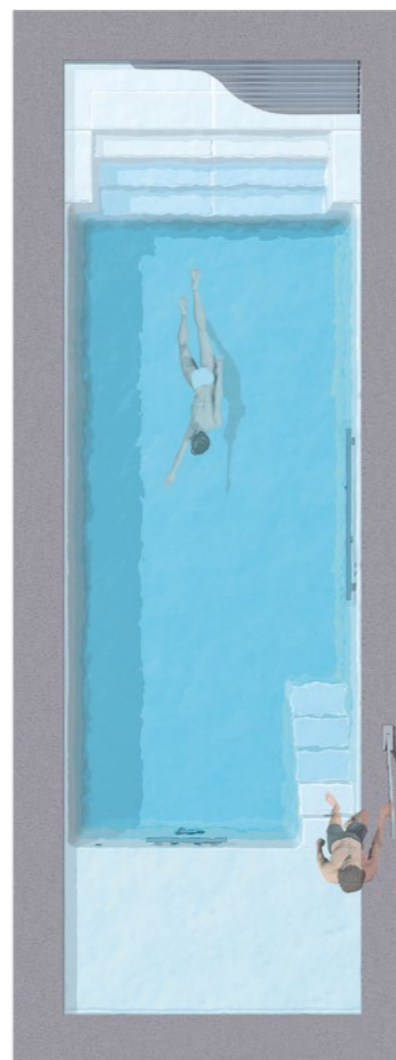
Hergestellt als Einstückbecken in Sandwichbauweise mit 2 cm Isolierung in den Wänden und 3 cm am Boden. 6° Wandschräge und Rollladensicherheitskante. Das Becken ist vollständig abdeckbar. Hoher Wasserstand bis zu 5 cm unter dem Randstein möglich.



EXTENSIONS
ab Seite 38:

- Strömungs- und Massageanlagen
- Infinity-Rinnen, - WetLounges
- Dekorfliesen aus Glasmosaik

WetLounge



D•Line WetLounge® 370 – Ancona mit Treppenanlage Linear RS mit integriertem Rollladenschacht

Farben: • Weiss

• Papyrus • Silbergrau • Beach • Meerblau

• Granicite Steingrau

Mosaik (Ezarri)-Oberflächenveredelung, Becken inkl. Mosaikverkleidung, Serie « Zen », « Iridescent », « Metal », « Cocktail » oder « Space », **Achtung: Einzeltransport notwendig.**

Dekorfliesen Ezarri Glasmosaik, Serie « Zen », « Iridescent », « Metal », « Cocktail » oder « Space », werkseitig angebracht und verfugt, umlaufend

AUSSTATTUNGSPAKETE

Standard-Paket (Umfang siehe Seite 2).

Zusätzlich 2 Einlaufdüsen und zusätzlich 1 Skimmer enthalten bei **Ancona WL 1375**.

CH-Paket (Umfang siehe Seite 2). Es werden 2 Skimmer empfohlen bei **Ancona WL 1375**.

Dito CH-Paket, jedoch mit GFK-Skimmer. Es werden 2 Skimmer empfohlen bei **Ancona WL 1375**.

ZUBEHÖR

Handlauf Ancona aus Rechteckrohr, Edelstahl, poliert, mit Befestigungsplatte, Klebedübeln und polierter Blende, pro Stück

Gegenschwimmanlage Royal Twinjet 1000 komplett, Doppeldüsenanlage, Ausführung CH, ca. 60 m³/h. Ohne Luftregler! (Ansaugung im Rollladenschacht). Details siehe Zubehör-Preisliste.

Gegenschwimmanlage Trijet komplett, Dreifach-Düsenanlage ohne Frequenzsteuerung, ca. 90 m³/h, Einbau bis max. 20 m Entfernung. (Ansaugung im Rollladenschacht). Details siehe Zubehör-Preisliste.

Gegenschwimmanlage EVAStream Pro, Komplettanlage. Details siehe Zubehör-Preisliste.

Healthstream 4-22 control, 4 Superjets Massagedüsen, Pumpe 2,2 kW, Luftregler und Piezo-Schaltung, komplett. (Ansaugung im Rollladenschacht).

Haltestange 2 m aus Edelstahl, aus Rechteckrohr, poliert, mit 2 Befestigungsflanschen und Mauerankern, pro Stück

Frachtkosten:	Region 1	Region 2	Region 3	WL 1175	WL 1375 *
	BS, BL, SO, AG, LU, ZH, SH	Alle anderen Kantone	GR, TI, VS	3'850.–	Bauseits muss jedoch die Flachwasserzone zusammengeflanscht werden.
				4'710.–	
				5'080.–	

RIVIERA - UNTERFLUR-ROLLADENABDECKUNG (Details siehe Zubehör-Preisliste)

Aufrollvorrichtung TAK, Antriebswelle aus pultrudiertem Kompositmaterial und innenliegendem Tauchgetriebemotor 24V, 140 Nm, 10 m Kabel, Wanddurchführung aus Edelstahl, werkseitig installiert, inkl. Schaltkasten mit Relais-Karte und CH-Stecker. Mit Schlüsselschalter und Riviera Anschlussbox.

Rollladenabdeckung aus Hohlkammerprofilen, 6 cm

Ausführung **PVC** Weiss / **PVC** Grau

Ausführung **Polycarbonat** solar

Ausführung **Polycarbonat** solar, Silber bedampft

WL 1175
11,75 x 3,7 x 1,5

WL 1375 *
13,75 x 3,7 x 1,5

44'675.–
221280

50'850.–
221285

49'180.–
221281

52'940.–
221286

53'400.–
221282

57'725.–
221287

87'475.–
221570

100'155.–
221571

3'560.–
30,9 m

4'020.–
34,9 m

221095

Beckeninhalt in m³

43

53

2'865.–
221600

4'275.–
221608

4'865.–
221601

4'865.–
221601

3'795.–
221602

3'795.–
221602

1'365.–
221645

1'365.–
221645

6'850.–
222516

6'850.–
222516

9'790.–
222022 + 222028

9'790.–
222022 + 222028

18'180.–
221668

18'180.–
221668

6'100.–
222521

6'100.–
222521

910.–
221647

910.–
221647

8'255.–
221013

8'255.–
221013

5'500.–
221730

6'280.–
221730

11'355.–
221732

13'275.–
221732

13'025.–
221749

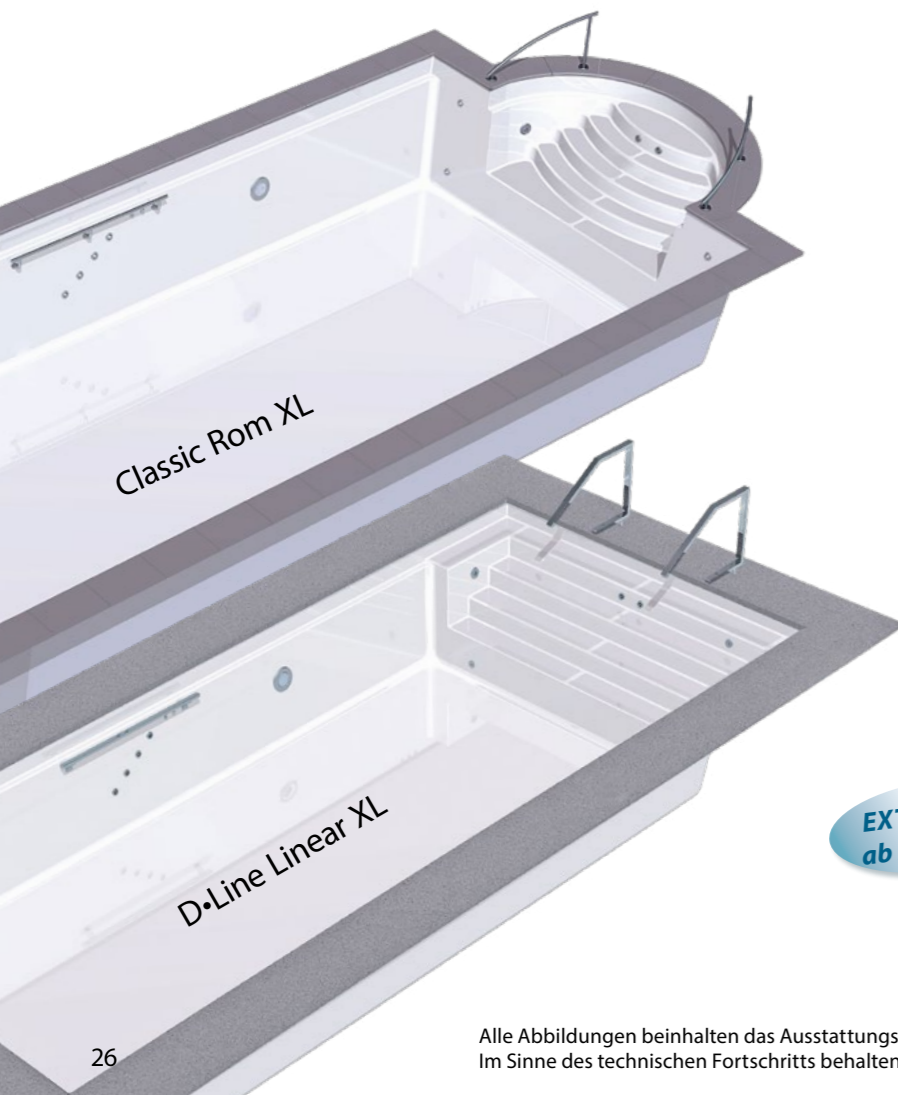
15'270.–
221749

* Die WetLounge wird bei WL 1375 aus transporttechnischen Gründen mit Flansch zur bauseitigen Montage geliefert.

D•LINE LINEAR XL UND CLASSIC ROM XL

Design im XL-Format von 4,70 m Breite!

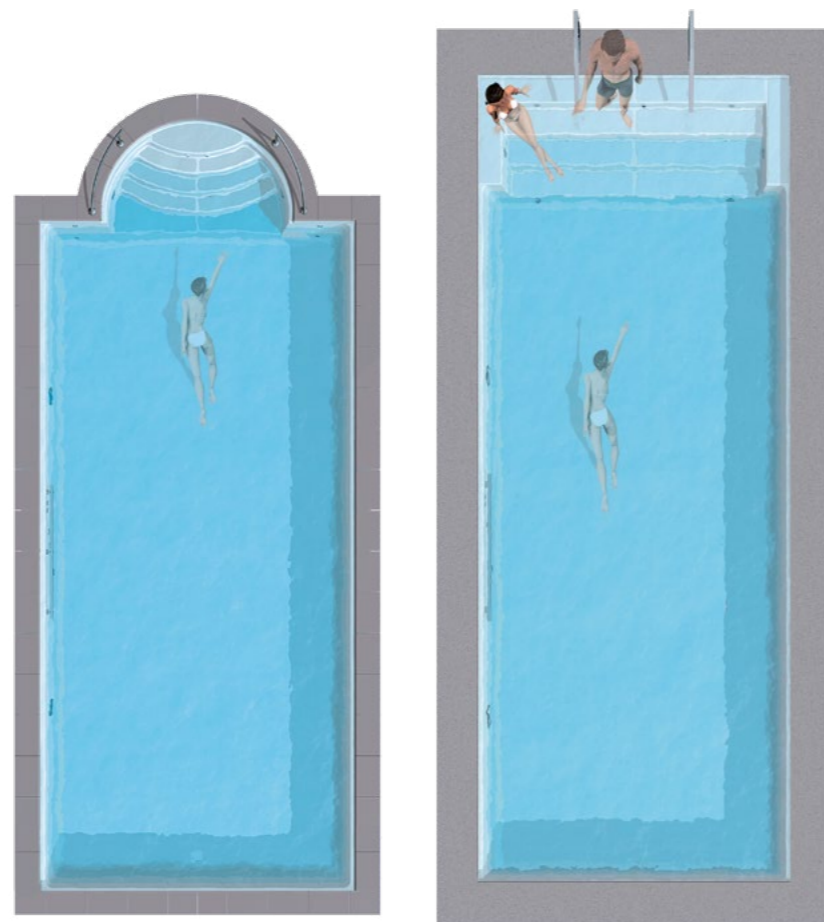
Einstückschwimmbecken aus Epoxy-Acrylat, hergestellt in Sandwichbauweise mit 20 mm Isolierung in den Wänden, 30 mm am Boden, die Rollladensicherheitskante in den Längsseiten ist serienmässig, ebenso der integrierte Stahlrahmen unterhalb der Rollladenkante. Die Oberfläche ist rutschhemmend profiliert.



**EXTENSIONS
ab Seite 38:**

- Strömungs- und Massageanlagen
- Infinity-Rinnen, - WetLounges
- Dekorfliesen aus Glasmosaik

XL-Fertigschwimmbecken



Fertigschwimmbecken im XL-Format 470

Farben: • Weiss

• Papyrus • Silbergrau • Beach • Meerblau

• Granicite Steingrau

Mosaik (Ezarri)-Oberflächenveredelung, Becken inkl. Mosaikverkleidung, Serie « Zen », « Iridescent », « Metal », « Cocktail » oder « Space », **Achtung: Einzeltransport notwendig.**

Dekorfliesen Ezarri Glasmosaik, Serie « Zen », « Iridescent », « Metal », « Cocktail » oder « Space », werkseitig angebracht und verfugt, umlaufend

AUSSTATTUNGSPAKETE XL

Ausstattungspakete Linear XL und Rom XL (individuell, siehe Zubehör-Preisliste)

ZUBEHÖR

Handlauf aus Edelstahl, poliert

Gegenschwimmanlage Royal Twinjet 1000 komplett, Doppeldüsenanlage, Ausführung CH, ca. 60 m³/h. Ohne Luftregler! (Ansaugung im Rollladenschacht). Details siehe Zubehör-Preisliste.

Gegenschwimmanlage Trijet komplett, Dreifach-Düsenanlage ohne Frequenzsteuerung, ca. 90 m³/h, Einbau bis max. 20 m Entfernung. (Ansaugung im Rollladenschacht). Details siehe Zubehör-Preisliste.

Gegenschwimmanlage EVAStream Pro, Kompletanlage. Details siehe Zubehör-Preisliste.

Healthstream 4-22 control, 4 Superjets Massagedüsen, Pumpe 2,2 kW, Luftregler und Piezo-Schaltung, komplett. (Ansaugung im Rollladenschacht).

Haltestange 2 m aus Edelstahl, aus Rechteckrohr, poliert, mit 2 Befestigungsflanschen und Mauerankern, pro Stück

Frachtkosten: Wegen Sondertransport auf Anfrage.

UNTERFLUR - ROLLADENABDECKUNG

Rollladennische 470 für Skimmerbecken, dient zur Aufnahme des Rollladens hinter dem Becken und unter dem Randstein und ermöglicht dabei einen maximal hohen Wasserspiegel, verlängert das Becken um 25 cm und ragt 50 cm ins Becken hinein, mit Auslaufschräge 45°, schrägem Boden und 1 Treibdüse zur Durchströmung und leichten Reinigung. Die Sichtblende zum Becken hin ist abnehmbar. **Achtung: zzgl. Frachtkosten (Sondertransport).**

Aufrollvorrichtung Coveo, 300 Nm XL, elektrisch, 24 V DC, mit Motor in der Welle, 5 m Kabel, Schlüsselschalter, Schaltkasten mit Trafo

Rollladenabdeckung aus Hohlkammerprofilen, 6 cm

Ausführung **PVC Weiss** / **PVC Grau**

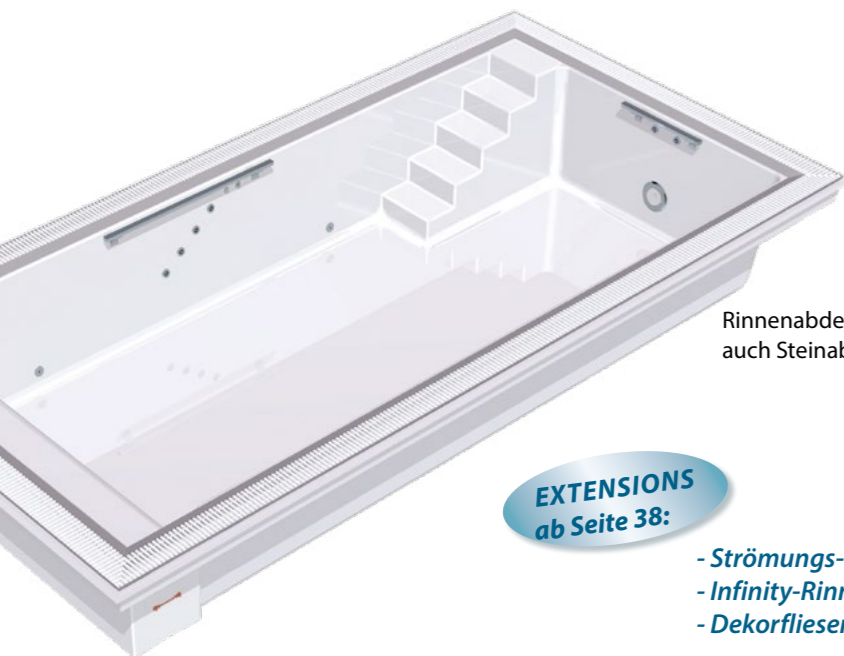
Ausführung **Polycarbonat solar**

Ausführung **Polycarbonat solar**, Silber bedampft

Masse in Meter	D•LINE LINEAR XL 11,40 x 4,7 x 1,5	CLASSIC ROM XL 11,45 x 4,7 x 1,5
	43'670.- 221577	43'860.- 221581
	44'565.- 221578	44'765.- 221582
	49'080.- 221579	49'295.- 221583
	96'505.- 221580	95'045.- 221584
221095	3'895.- 33,8 m³	4'100.- 35,6 m³
Beckeninhalt in m³	75 m³	70 m³
	1'515.- 221646	1'650.- 221634
	6'850.- 222516	6'850.- 222516
	9'790.- 222022 + 222028	9'790.- 222022 + 222028
	18'180.- 221668	18'180.- 221668
	6'100.- 222521	6'410.- 222521
	910.- 221647	910.- 221647
	12'730.- 221585	12'730.- 221585
	8'670.- 221586	8'670.- 221586
	6'545.- 221730	6'365.- 221730
	13'055.- 221732	12'800.- 221732
	15'010.- 221749	14'595.- 221749

ANCONA mit Überlaufrinne – Das Einstückschwimmbecken aus Epoxy-Acrylat.

5-stufige Treppenanlage mit rutschhemmend profilierter Oberfläche. Becken in Sandwichbauweise mit 2 cm Isolierung in den Wänden, 3 cm am Boden. Umlaufende Überlaufrinne aus GFK, Weiss, 2 Rinnenabläufe d125.

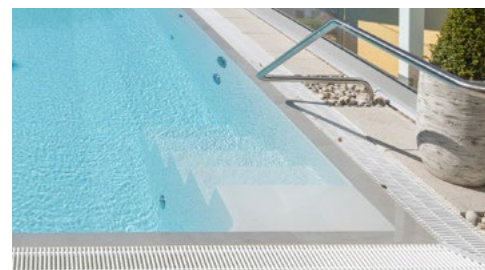


Rinnenabdeckung optional,
auch Steinabdeckung möglich.

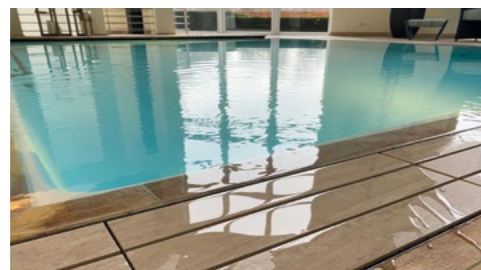
EXTENSIONS
ab Seite 38:

- Strömungs- und Massageanlagen
- Infinity-Rinnen, - WetLounges
- Dekorfliesen aus Glasmosaik

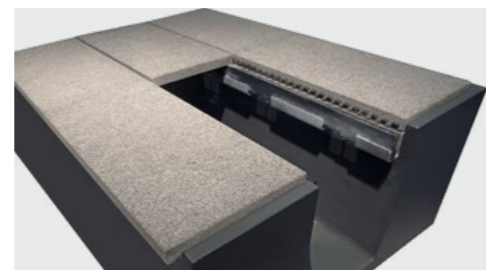
Abdeckrost aus Kunststoff



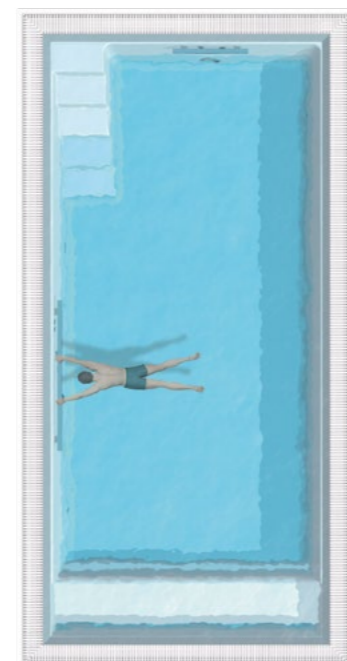
Steinüberdeckung (4 Durchlässe)
(Überlaufwehr aus GFK)



Edelstahlwehr für Steinüberdeckung
(Überlaufwehr aus Edelstahl)



D•Line ANCONA mit Überlaufrinne



D•Line ANCONA mit Überlaufrinne

Farben: • Weiss

• Papyrus • Silbergrau • Beach • Meerblau

• Granicite Steingrau

Mosaik (Ezari)-Oberflächenveredelung, Becken inkl. Mosaikverkleidung, Serie « Zen », « Iridescent », « Metal », « Cocktail » oder « Space », **Achtung: Einzeltransport notwendig.**

AUSSTATTUNGSPAKET ANCONA Ü

Ausstattungs Pakete ANCONA Ü, private Nutzung (individuell, siehe Zubehör-Preisliste)

ZUBEHÖR

Fertigbausatz für Rinnenbecken mit Abdeckrost aus Kunststoff, Weiss, justierbares Überlaufwehr aus GFK, beidseitig, wasserseitige Verblendliese und Epoxidharzkleber zur bauseitigen Montage

Fertigbausatz für Rinnenbecken mit Steinüberdeckung, justierbares Überlaufwehr aus GFK, mit Einlegerost aus Kunststoff zur bauseitigen Verklebung von Fliesen/Steinplatten (bauseits)

Fertigbausatz für Rinnenbecken mit Steinüberdeckung, justierbares Überlaufwehr aus Edelstahl, beidseitig, mit integrierter Steinauflage aus GFK, zur Auflage von bauseitigen Steinplatten

Messwasserentnahme, 2 Saugfittings 2" IG, Blende Ø200 für je 14,3 m³/h, poliert

Gegenschwimmanlage Royal Twinjet 1000 komplett, Doppeldüsenanlage, Ausführung CH, ca. 60 m³/h. Ohne Luftregler! (Ansaugung im Rollladenschacht). Details siehe Zubehör-Preisliste.

Gegenschwimmanlage Trijet komplett, Dreifach-Düsenanlage ohne Frequenzsteuerung, ca. 90 m³/h, Einbau bis max. 20 m Entfernung. (Ansaugung im Rollladenschacht). Details siehe Zubehör-Preisliste.

Gegenschwimmanlage EVAStream Pro, Kompletanlage. Details siehe Zubehör-Preisliste.

Healthstream 4-22 control, 4 Superjets Massagedüsen, Pumpe 2,2 kW, Luftregler und Piezo-Schaltung, komplett. (Ansaugung im Rollladenschacht).

Haltestange 2 m aus Edelstahl, aus Rechteckrohr, poliert, mit 2 Befestigungsflanschen und Mauerankern, pro Stück

Frachtkosten: Wegen Sondertransport auf Anfrage.

Riviera Unterflur-Rollladenabdeckung (Details siehe Zubehör-Preisliste)

WASSERSPEICHER (siehe Zubehör-Preisliste)

INLINE - ROLLABDECKUNG

Inline-Rollladenschacht zum Einbau eines Rollladens am Beckenboden, Frontverkleidung und klappbare Sitzbank, werkseitig eingebaut, 2 Treibdüsen 1 ½, zusätzlicher Beckeninhalt 1,2 m³

Aufrollvorrichtung TAK, Antriebswelle aus pultrudiertem Kompositmaterial und innenliegendem Tauchgetriebemotor 24V, 250 Nm, 20 m Kabel, Wanddurchführung aus Edelstahl, werkseitig installiert, inkl. Schaltkasten mit Relais-Karte und CH-Stecker. Mit Schlüsselschalter und Riviera Anschlussbox.

Rollladenabdeckung aus Hohlkammerprofilen, 6 cm

Ausführung **PVC** Weiss / **PVC** Grau

Ausführung **Polycarbonat** solar

Ausführung **Polycarbonat** solar, Silber bedampft

Masse in Meter	800 Ü 8,61 x 4,31 x 1,35	1000 Ü 10,61 x 4,31 x 1,35
	46'670.– 221300	51'370.– 221320
	47'495.– 221301	52'310.– 221321
	51'700.– 221302	57'085.– 221322
	78'690.– 221587	89'500.– 221588
Beckeninhalt in m³	34	43

	7'985.– 221380	9'155.– 221380
	11'420.– 221381	12'855.– 221381
	4'595.– 221589	5'300.– 221590
	775.– 222534	775.– 222534
	6'850.– 222516	6'850.– 222516
	9'790.– 222022 + 222028	9'790.– 222022 + 222028
	18'180.– 221668	18'180.– 221668
	6'100.– 222521	6'100.– 222521
	910.– 221647	910.– 221647

	10'995.– 221709	10'995.– 221709
	9'375.– 221823	9'375.– 221823
	3'845.– 221730	4'670.– 221730
	8'040.– 221732	9'845.– 221732
	9'260.– 221749	11'305.– 221749

LINEAR mit Überlaufrinne – Das Einstückschwimmbecken aus Epoxy-Acrylat.

In Sandwichbauweise mit 2 cm Isolierung in den Wänden, 3 cm am Boden.
4-grosszügige Einstiegstufen mit rutschhemmend profilierten Trittsflächen, umlaufende Überlaufrinne aus GFK, Weiss, 2 Rinnenabläufe d125.

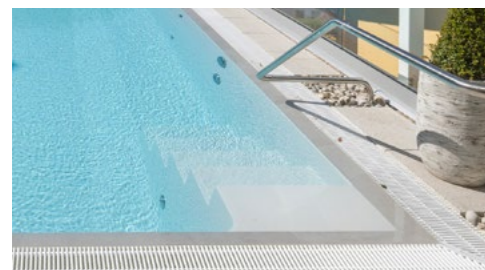


Rinnenabdeckung optional,
auch Steinabdeckung möglich.

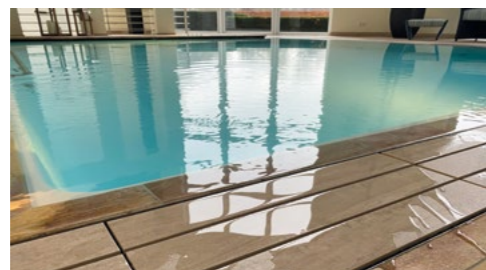
EXTENSIONS
ab Seite 38:

- Strömungs- und Massageanlagen
- Infinity-Rinnen, - WetLounges
- Dekorfliesen aus Glasmosaik

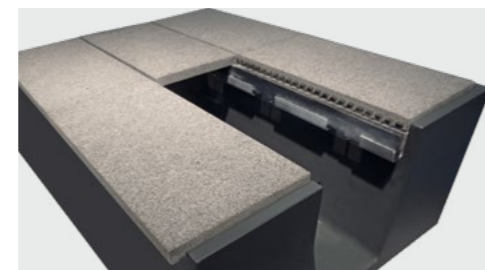
Abdeckrost aus Kunststoff



Steinüberdeckung (4 Durchlässe)
(Überlaufwehr aus GFK)



Edelstahlwehr für Steinüberdeckung
(Überlaufwehr aus Edelstahl)



Alle Abbildungen beinhalten das Ausstattungspaket und Sonderzubehör. Im Sinne des technischen Fortschritts behalten wir uns vor,
in der Produktion Änderungen und Verbesserungen ohne Ankündigung durchzuführen.

D-Line LINEAR mit Überlaufrinne



D-Line LINEAR mit Überlaufrinne

Masse in Meter	745 Ü	845 Ü	945 Ü	1045 Ü	1145 Ü
	8,10 x 4,31 x 1,35	9,10 x 4,31 x 1,35	10,10 x 4,31 x 1,35	11,10 x 4,31 x 1,35	12,10 x 4,31 x 1,35
Farben: • Weiss	44'785.- 221350	47'660.- 221353	50'525.- 221356	53'400.- 221359	56'275.- 221362
• Papyrus • Silbergrau • Beach • Meerblau	45'500.- 221351	48'355.- 221354	51'235.- 221357	54'100.- 221360	56'980.- 221363
• Granicite Steingrau	49'045.- 221352	51'915.- 221355	54'785.- 221358	57'650.- 221361	60'535.- 221364
Mosaik (Ezari)-Oberflächenveredelung , Becken inkl. Mosaikverkleidung, Serie « Zen », « Iridescent », « Metal », « Cocktail » oder « Space », Achtung: Einzeltransport notwendig.	73'555.- 221591	79'485.- 221592	85'410.- 221593	91'340.- 221594	97'270.- 221595
AUSSTATTUNGSPAKET LINEAR Ü	Beckeninhalt in m ³ 28	33	37	42	46

Ausstattungspaket LINEAR Ü, private Nutzung (individuell, siehe Zubehör-Preisliste)

ZUBEHÖR

Fertigbausatz für Rinnenbecken mit Abdeckrost aus Kunststoff , Weiss, justierbares Überlaufwehr aus GFK, beidseitig, wasserseitige Verblendliese u. Epoxidharzkleber zur bauseitigen Montage	7'855.- 221380	8'290.- 221380	8'900.- 221380	9'510.- 221380	9'945.- 221380
Fertigbausatz für Rinnenbecken mit Steinüberdeckung , justierbares Überlaufwehr aus GFK, mit Einlegerost aus Kunststoff zur bauseitigen Verklebung von Fliesen/Steinplatten (bauseits)	10'860.- 221381	11'660.- 221381	12'455.- 221381	13'255.- 221381	14'050.- 221381
Fertigbausatz für Rinnenbecken mit Steinüberdeckung , justierbares Überlaufwehr aus Edelstahl, beidseitig, mit integrierter Steinauflage aus GFK, zur Auflage von bauseitigen Steinplatten	4'415.- 221193	4'770.- 221194	5'125.- 221195	5'475.- 221196	5'830.- 221197
Messwasserentnahme , 2 Saugfittings 2" IG, Blende Ø200 für je 14,3 m ³ /h, poliert	775.- 222534	775.- 222534	775.- 222534	775.- 222534	775.- 222534
Gegenschwimmanlage Royal Twinjet 1000 komplett , Doppeldüsenanlage, Ausführung CH, ca. 60 m ³ /h, ohne Luftregler! (Ansaugung im Rollladenschacht). Details siehe Zubehör-Preisliste.	6'850.- 222516	6'850.- 222516	6'850.- 222516	6'850.- 222516	6'850.- 222516
Gegenschwimmanlage Trijet komplett , Dreifach-Düsenanlage ohne Frequenzsteuerung, ca. 90 m ³ /h, Einbau bis max. 20 m Entfernung (Ansaugung im Rollladenschacht). Details siehe Zubehör-Preisliste.	9'790.- 222022 + 222028	9'790.- 222022 + 222028	9'790.- 222022 + 222028	9'790.- 222022 + 222028	9'790.- 222022 + 222028
Gegenschwimmanlage EVAStream Pro , Kompletanlage. Details siehe Zubehör-Preisliste.	18'180.- 221668	18'180.- 221668	18'180.- 221668	18'180.- 221668	18'180.- 221668
Healthstream 4-22 control , 4 Superjets Massagedüsen, Pumpe 2,2 kW, Luftregler und Piezo-Schaltung, komplett. (Ansaugung im Rollladenschacht).	6'100.- 222521	6'100.- 222521	6'100.- 222521	6'100.- 222521	6'100.- 222521
Haltestange 2 m aus Edelstahl , aus Rechteckrohr, poliert, mit 2 Befestigungsflanschen und Mauerankern, pro Stück	910.- 221647	910.- 221647	910.- 221647	910.- 221647	910.- 221647

Frachtkosten: Wegen Sondertransport auf Anfrage.

Riviera Unterflur-Rollladenabdeckung (Details siehe Zubehör-Preisliste)

WASSERSPEICHER (siehe Zubehör-Preisliste)

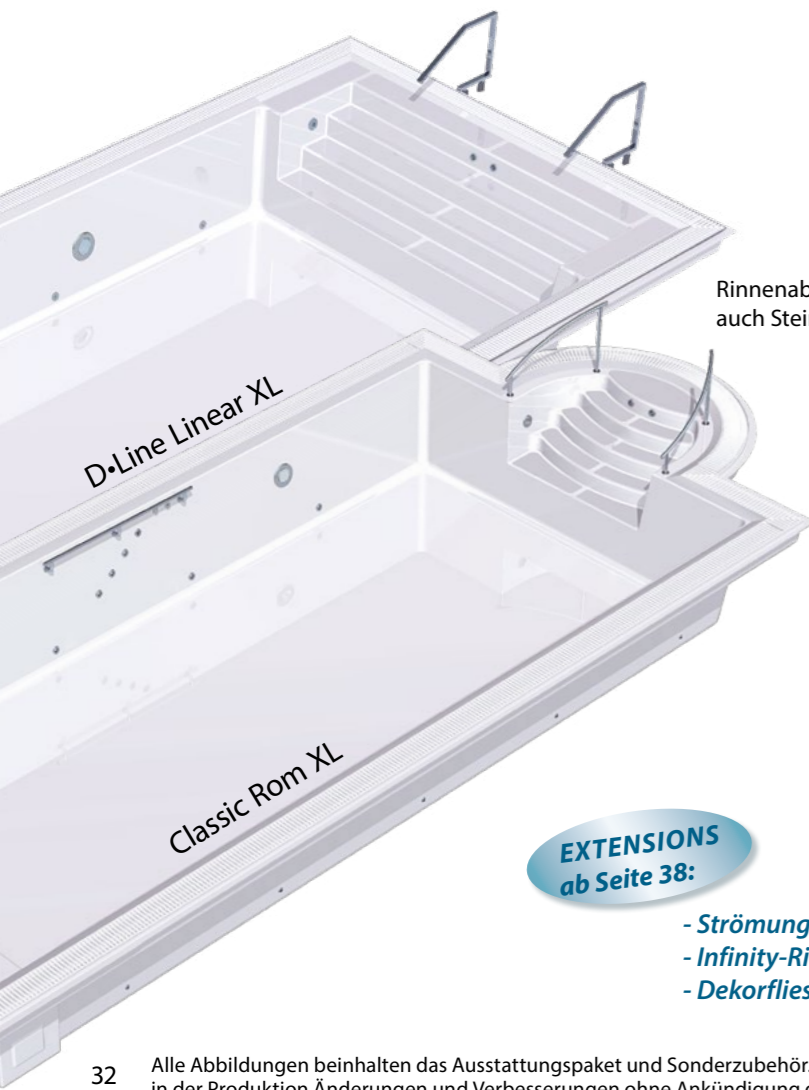
INLINE - ROLLABDECKUNG

Inline-Rollladenschacht zum Einbau eines Rollladens am Beckenboden, Frontverkleidung und klappbare Sitzbank, werkseitig eingebaut, 2 Treibdüsen 1 1/2, zusätzlicher Beckeninhalt 1,2 m ³	10'995.- 221709	10'995.- 221709	10'995.- 221709	10'995.- 221709	10'995.- 221709
Aufrollvorrichtung TAK , Antriebswelle aus pultrudiertem Kompositmaterial und innenliegendem Tauchgetriebemotor 24V, 250 Nm, 20 m Kabel, Wanddurchführung aus Edelstahl, werkseitig installiert, inkl. Schaltkasten mit Relais-Karte und CH-Stecker. Mit Schlüsselschalter und Riviera Anschlussbox.	9'375.- 221823	9'375.- 221823	9'375.- 221823	9'375.- 221823	9'375.- 221823
Rollladenabdeckung aus Hohlkammerprofilen, 6 cm	3'810.- 221730	4'240.- 221730	4'675.- 221730	5'075.- 221730	5'500.- 221730
Ausführung PVC Weiss / PVC Grau	7'770.- 221732	8'670.- 221732	9'550.- 221732	10'445.- 221732	11'355.- 221732
Ausführung Polycarbonat solar	8'925.- 221749	9'955.- 221749	10'980.- 221749	11'985.- 221749	13'025.- 221749

Fertigschwimmbecken mit Überlaufrinne im XL-Format.

Die Königsklasse. Einstückschwimmbecken aus Epoxy-Acrylat.

In Sandwichbauweise mit 20 mm Isolierung in den Wänden, 30 mm Isolierung am Boden. Umlaufende Überlaufrinne aus GFK, Weiss, 4 Rinnenabläufe d 125. Linear: 4-grosszügige Einstiegstufen mit rutschhemmend profilierten Trittsflächen. Rom: 5-grosszügige Einstiegstufen mit rutschhemmend profilierten Trittsflächen.



Rinnenabdeckung optional, auch Steinabdeckung möglich (Abb. siehe Seite 30).

EXTENSIONS
ab Seite 38:

- Strömungs- und Massageanlagen
- Infinity-Rinnen, - WetLounges
- Dekorfliesen aus Glasmosaik

XL-Fertigschwimmbecken mit Überlaufrinne



Rinnenabdeckung optional, auch Steinabdeckung möglich.

Rinnenabdeckrost aus Kunststoff.

Fertigschwimmbecken XL-Format mit Überlaufrinne

Farben: • Weiss

• Papyrus • Silbergrau • Beach • Meerblau

• Granicite Steingrau

Mosaik (Ezarri)-Oberflächenveredelung, Becken inkl. Mosaikverkleidung, Serie « Zen », « Iridescent », « Metal », « Cocktail » oder « Space », **Achtung: Einzeltransport notwendig.**

AUSSTATTUNGSPAKETE XL Ü

Ausstattungspakete Linear XL Ü und Rom XL Ü (individuell, siehe Zubehör-Preisliste)

ZUBEHÖR

Fertigbausatz für Rinnenbecken mit Abdeckrost aus Kunststoff, Weiss, justierbares Überlaufwehr aus GFK, beidseitig, wasserseitige Verblendliese und Epoxidharzkleber zur bauseitigen Montage

Fertigbausatz für Rinnenbecken mit Steinüberdeckung, justierbares Überlaufwehr aus GFK, mit Einlegerost aus Kunststoff zur bauseitigen Verklebung von Fliesenplatten

Fertigbausatz für Rinnenbecken mit Steinüberdeckung, justierbares Überlaufwehr aus Edelstahl, beidseitig, mit integrierter Steinauflage aus GFK, zur Auflage von bauseitigen Steinplatten

Messwasserentnahme, 2 Saugfittings 2" IG, Blende Ø 200 für je 14,3 m³/h, poliert

Gegenschwimmanlage Royal Twinjet 1000 komplett, Doppeldüsenanlage, Ausführung CH, ca. 60 m³/h. Ohne Luftregler! (Ansaugung im Rollladenschacht). Details siehe Zubehör-Preisliste.

Gegenschwimmanlage Trijet komplett, Dreifach-Düsenanlage ohne Frequenzsteuerung, ca. 90 m³/h, Einbau bis max. 20 m Entfernung. (Ansaugung im Rollladenschacht). Details siehe Zubehör-Preisliste.

Gegenschwimmanlage EVAStream Pro, Komplettanlage. Details siehe Zubehör-Preisliste.

Frachtkosten: Wegen Sondertransport auf Anfrage.

WASSERSPEICHER (siehe Zubehör-Preisliste)

Riviera Unterflur-Rollladenabdeckung (Details siehe Zubehör-Preisliste)

INLINE - ROLLABDECKUNG

Inline-Rollladenschacht, zum Einbau eines Rollladens am Beckenboden, mit aufklappbarer Inline-Sitzbank, werkseitig eingebaut, 2 Treibdüsen 1 1/2"

Aufrollvorrichtung Coveo, 300 Nm XL, elektrisch, 24 V DC, mit Motor in der Welle, 5 m Kabel, Schlüsselschalter, Schaltkasten mit Trafo

Rollladenabdeckung aus Hohlkammerprofilen, 6 cm

Ausführung **PVC Weiss / PVC Grau**

Ausführung **Polycarbonat solar**

Ausführung **Polycarbonat solar**, Silber bedampft

Masse in Meter	D•LINE Linear XL Ü 12,08 x 5,31 x 1,35	CLASSIC ROM XL Ü 12,11 x 5,31 x 1,35
	62'680.– 221198	62'155.– 221202
	63'575.– 221199	63'045.– 221203
	68'090.– 221200	67'865.– 221204
	106.585.– 221201	104'125.– 221205
Beckeninhalt in m³	60 m³	56 m³
	12'845.– 221380	13'670.– 221380
	14'230.– 221381	14'255.– 221381
	5'725.– 221206	–
	775.– 222534	775.– 222534
	6'850.– 222516	6'850.– 222516
	9'790.– 222022 + 222028	9'790.– 222022 + 222028
	18'180.– 221668	18'180.– 221668
	12'520.– 221207	12'520.– 221207
	8'670.– 221586	8'670.– 221586
	6'545.– 221730	6'365.– 221730
	13'055.– 221732	12'800.– 221732
	15'010.– 221749	14'595.– 221749

Lichtpakete

LICHT & AMBIENTE SCHAFFEN ATMOSPHÄRE

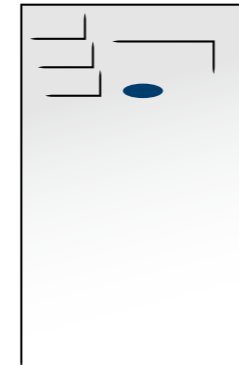
Licht und Ambiente schaffen eine Atmosphäre, die den Pool zu einem ganz besonderen Ort macht. Ob bei einem abendlichen Schwimmgang oder einer Poolparty mit Freunden – das Spiel von Licht und Schatten macht das Poolerlebnis zu etwas ganz besonderem.

Das richtige Lichtdesign kann nicht nur die Ästhetik des Pools betonen, sondern auch die Sicherheit erhöhen. Clever platzierte Beleuchtung erleichtert das Betreten und Verlassen des Pools in der Nacht und reduziert potenzielle Stolperfallen.

Ganz nach Ihren Wünschen wählen Sie verschiedene Beckentypen in diversen Grössen, Treppenanlagen und Extensions. Neben den 3 standardisierten Ausstattungspaketen, können Sie ebenfalls Ihr persönliches Licht- und Ambientepaket zusammenstellen.

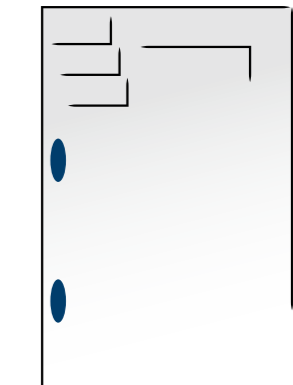
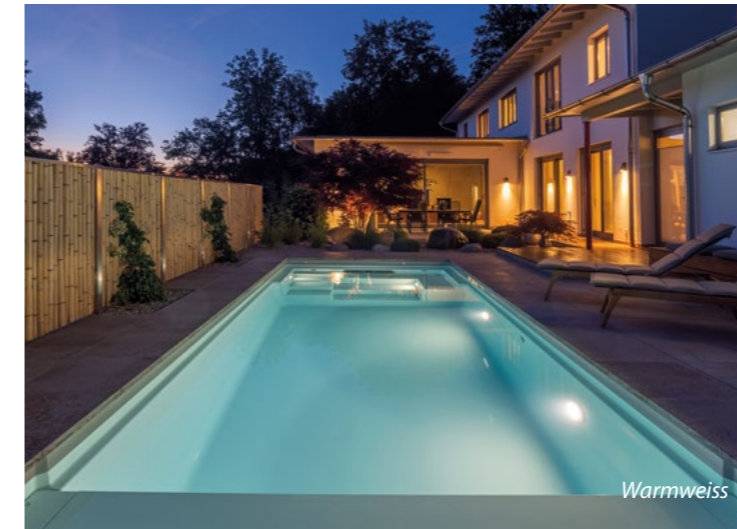
In der aktuellen AS-Zubehör-Preisliste sowie im AS-Katalog, können Sie die Einbauischen und Unterwasserscheinwerfer sowie das dazugehörige Zubehör usw. einsehen.

Vertrauen Sie auf die langjährige Erfahrung unserer Fachhändler, um Ihr Poolprojekt erfolgreich umzusetzen – Rufen Sie an und lassen sich von der professionellen Beratung überzeugen.



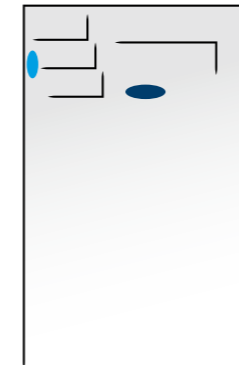
Beispiel Scheinwerfer Positionierung*

● *ø170 mm



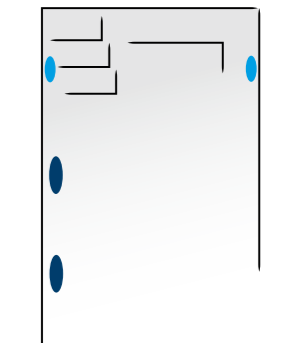
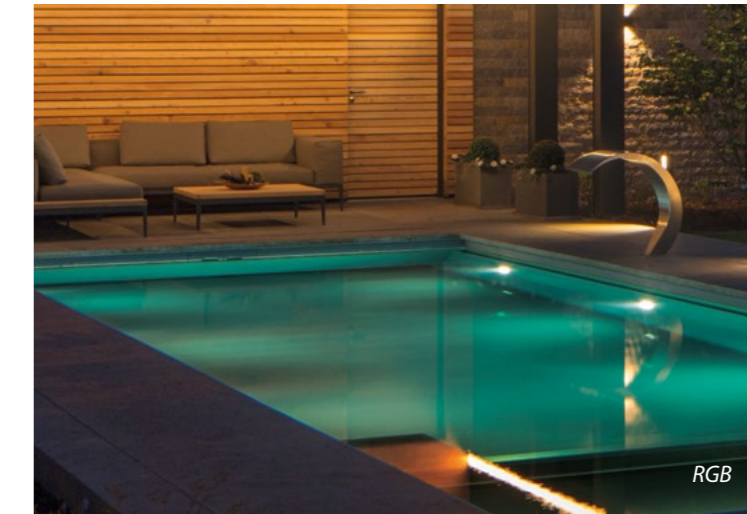
Beispiel Scheinwerfer Positionierung*

● *ø170 mm



Beispiel Scheinwerfer Positionierung*

● *ø100 mm
● *ø170 mm



Beispiel Scheinwerfer Positionierung*

● *ø100 mm
● *ø170 mm

Lichtpakete: STANDARD CLASSIC / RIVIERA LIGHT - DESIGN

(Details siehe Zubehör-Preisliste)

Standard CLASSIC, poliert



HT-LED-Scheinwerfer
ø54 mm (Mini) und ø100 mm

RIVIERA LIGHT Edelstahl



Riviera Light R2:
Transluzent Ø180 mm, Blending: Edelstahl
Erhältlich in Warmweiss / RGB / EVA-Light RGB-W

RIVIERA LIGHT Black



Riviera Light R2:
Transluzent Ø180 mm, Blending: Schwarz
Erhältlich in Warmweiss / RGB / EVA-Light RGB-W

RIVIERA LIGHT Zero



Riviera Light R2:
Transluzent Ø180 mm, ohne Blending
Erhältlich in Warmweiss / RGB / EVA-Light RGB-W

Ausstattungs Pakete: CLASSIC & RIVIERA ELEMENTS

(Details siehe Zubehör-Preisliste)

RivieraPool®

CLASSIC mit Edelstahlblenden



Einlaufdüse Antiwirbeldeckel

RIVIERA ELEMENTS: Acryl Black



Einlaufdüse Antiwirbeldeckel

PVC White



Einlaufdüse Antiwirbeldeckel



HT-LED-Scheinwerfer ø170 mm



Riviera Light R1:
Transluzent Ø250 mm, Blending: Edelstahl
Erhältlich in Warmweiss / RGB / EVA-Light RGB-W



Riviera Light R1:
Transluzent Ø250 mm, Blending: Schwarz
Erhältlich in Warmweiss / RGB / EVA-Light RGB-W



Riviera Light R1:
Transluzent Ø250 mm, ohne Blending
Erhältlich in Warmweiss / RGB / EVA-Light RGB-W



Ansaugfitting Treibdüse
(aus PVC Weiss o. Schwarz,
befindet sich im Rollladen-
schacht)



Ansaugfitting Treibdüse



Ansaugfitting Treibdüse

Wasserattraktionen

GEGENSTROMANLAGEN

In den 80er Jahren schon hat RivieraPool Gegenschwimmanlagen entwickelt, die heute noch robust und dauerhaft laufen und für die tägliche Fitness sorgen.

Die **Twinjet** ist eine **Doppeldüsenanlage**, die Sie gegen einen breiten kraftvollen Wasserstrahl schwimmen lässt. Ein „must have“ für jeden Pool, denn damit wird Schwimmen endlos.

Die **Trijet-Anlagen** geben einen noch kraftvolleren dreifachen Strahl, gegen den man noch sportlicher schwimmt.

Eine neue Dimension bietet die **Komfortjet**, eine integrierte Gegenschwimmanlage, die eine breite naturnahe Strömung erzeugt. Ein breiter, souveräner Strom, der Ihre Kondition stärkt und festigt. Schwimmen, jeden Tag spürbar kräftiger, gegen bis zu 300 Liter bzw. 400 Liter pro Minute.

Das Highlight für echte Sportler kommt mit der etablierten EVAstream. Ein Markenprodukt, das eine Beschreibung erübrigt.

Für jede Zielgruppe finden Sie das entsprechende Produkt.

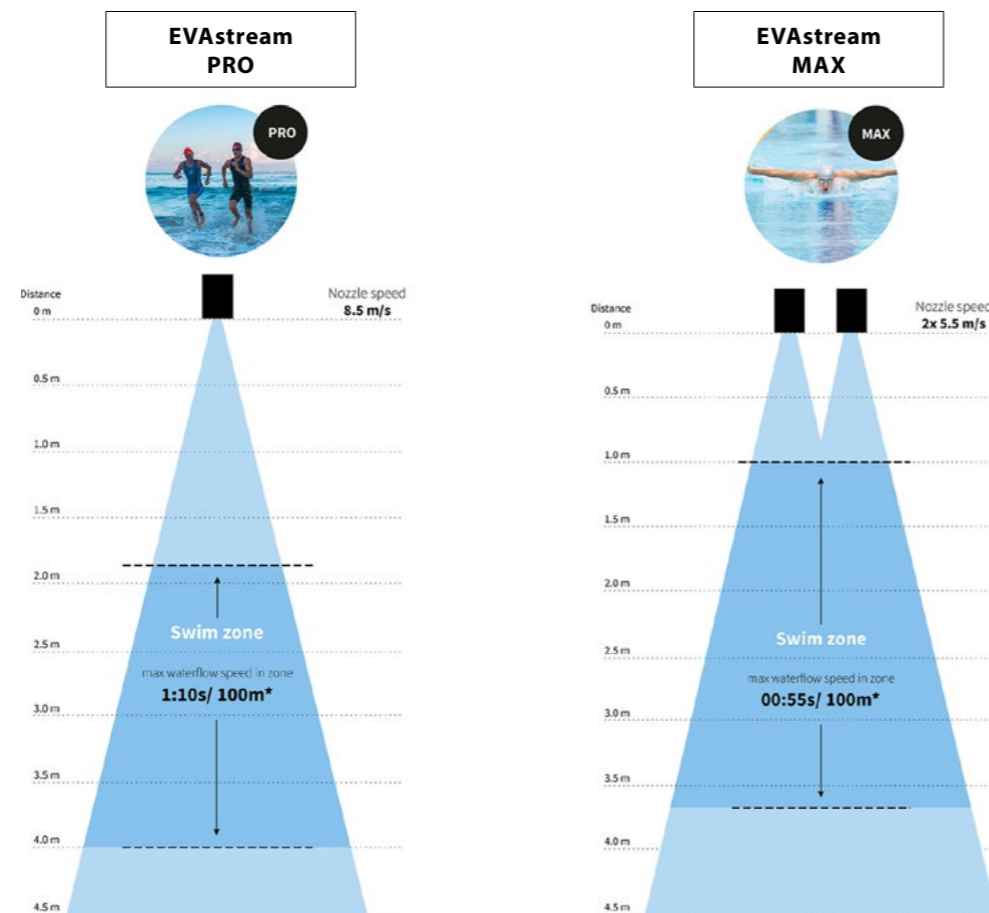
	TWINJET	TRIJET	KOMFORTJET 300	KOMFORTJET 400	EVASTREAM PRO	EVASTREAM MAX
LEISTUNG	+	+++	++	+++	+++	+++++
KOMFORT	++	++	++++	++++	++++	+++++
<i>Zielgruppe:</i>	<i>Dauerschwimmen</i>	<i>Sportschwimmen</i>	<i>Komfortschwimmen</i>	<i>Komfortschwimmen Plus</i>	<i>Sportschwimmen Plus</i>	<i>Profisport- und Athletik</i>



Twinjet



Trijet



TWINJET - DOPPELDÜSENANLAGE

– Dauerschwimmen –

**Ausführung für den Einbau im Rollladenschacht
Armaturensatz inkl. Absperrschieber**

222589 3'155.–

**Pumpensatz (blau) 2,6 kW-400 V für Piezotaster,
inkl. Schaltkasten (6-10A), Qmax ca. 60 m³/h**

222587 3'695.–

Paketpreis 222516 **6'850.–**

TRIJET - DREIFACHDÜSENANLAGE

– Sportschwimmen –

ANLAGE 1:

**Pumpensatz (blau) 2,6 kW-400 V für 1 Piezotaster,
inkl. Schaltkasten (6-10A), Qmax ca. 60 m³/h
(ohne Frequenzsteuerung)**

222027 3'730.–

**Armaturensatz inkl. Absperrschieber zur Montage
der Ansaugungen im Rollladenschacht**

222025 4'265.–
Total **7'995.–**

ANLAGE 4:

**Pumpensatz (grün) 4,0 kW – 400 V für 3 Piezotaster,
inkl. Schaltkasten (10-12A), Qmax ca. 90 m³/h
(mit Frequenzsteuerung)**

222024 8'450.–

**Armaturensatz inkl. Absperrschieber
zur Montage der Ansaugungen im Rollladenschacht**

222020 6'610.–
Total **15'060.–**

Weitere Ausführungen finden Sie in der aktuellen Zubehör-Preisliste 2025.

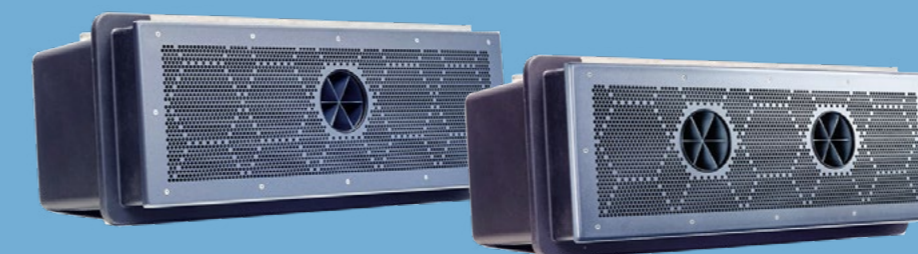




Komfortjet



Abbildung oben: Anlaminierter Schacht aus GFK, fertig montierte Technik



EVAstream «PRO» & «MAX»



INTEGRA JET

APP-Steuerung inklusive

KOMFORTJET KOMPLETTANLAGE

Gegenschwimmanlage aus GFK für komfortables Schwimmen

GSA mit Breitschlitzdüse Qmax ca. 300 m³/h, mehrstufige Leistungsregelung, Nennleistung: 1.200 Watt, Spannungsversorgung: 230V/50 Hz, Stromaufnahme Steuerung: 8A, Antriebsspannung: 30V DC/38A. Inklusive anlaminierter Turbinenschacht und Steuerung.

Komplettanlage Komfortjet 300 m³

Farben: Weiss oder Schwarz 221017 **15'305.-**

GSA mit Breitschlitzdüse Qmax ca. 400 m³/h, mehrstufige Leistungsregelung, Nennleistung: 1.600 Watt, Spannungsversorgung: 230V/50 Hz, Stromaufnahme Steuerung: 8A, Antriebsspannung: 30V DC/58A. Inklusive anlaminierter Turbinenschacht und Steuerung.

Komplettanlage Komfortjet 400 m³

Farben: Weiss oder Schwarz 221208 **17'795.-**

Spotlight Paket, Warmweiss

Integrierte Beleuchtung nach vorn und seitlich, 2 x 45 W, LED Warmweiss, inkl. Trafo

221025 **1'110.-**

Spotlight Paket, RGB

Integrierte Beleuchtung nach vorn und seitlich, 2 x 40 W, LED RGB, inkl. Schaltkasten und Fernbedienung

221026 **2'025.-**



EVAstream PRO – Gegenschwimmanlage « Sportschwimmen Plus »

Dynamische Lichtanpassung nur in Verbindung mit RGB-W Beleuchtung. 1 Turbine 2 kW / 350 m³/h / 8,5 m/s, Anschluss: 230 V / 9 A, inkl. Netzteil, mit Steuerung für Piezotaster, Standardkabelänge: 5 m (3 x 1* 16 mm²), Verlängerung: 3 x 1 x 25 mm², max. Länge: 25 m

221668 Paketpreis **18'180.-**

Komplettanlage bestehend aus:

- GFK-Nische anlaminierter
- Edelstahlblende inkl. Montagmaterial
- EVAStream PRO 1 Turbine komplett
- Einbaunische für Piezotaster inkl. Flanschsatz
- 3-fach Piezotaster Silbergrau
- Edelstahlblende für Piezotaster, poliert

EVAstream MAX – Gegenschwimmanlage für « Profisport- und Athletik »

Dynamische Lichtanpassung nur in Verbindung mit RGB-W Beleuchtung. 2 Turbinen 2,4 kW (2 x 1,2 kW / 2 x 225 m³/h) inkl. Netzteil, mit Steuerung für Piezotaster, Anschluss: 230 V / 11A (2 x 5,5A), Standardkabelänge: 5 m (6 x 1* 16 mm²) Verlängerung: 6 x 1 x 25 mm², max. Länge: 25 m

221669 Paketpreis **23'200.-**

Komplettanlage bestehend aus:

- GFK-Nische anlaminierter
- Edelstahlblende inkl. Montagmaterial
- EVAStream MAX 2 Turbinen komplett
- Einbaunische für Piezotaster inkl. Flanschsatz
- 3-fach Piezotaster Silbergrau
- Edelstahlblende für Piezotaster, poliert

INTEGRA JET mit EVAstream PRO

320er Becken 221209 **18'180.-**
370er Becken 221210 **18'180.-**

INTEGRA JET mit EVAstream MAX

320er Becken 221211 **23'200.-**
370er Becken 221212 **23'200.-**

Spotlight Paket, Warmweiss

Integrierte Beleuchtung nach vorn und seitlich, 2 x 45 W, LED Warmweiss, inkl. Trafo 221025 **1'110.-**

Spotlight Paket, RGB

Integrierte Beleuchtung nach vorn und seitlich, 2 x 40 W, LED RGB, inkl. Schaltkasten und Fernbedienung 221026 **2'025.-**

Dynamic Spotlight RGB-W für Integra Jet

Dynamische Lichtanpassung je nach Leistungsstufe. Nur in Verbindung mit dem Integra Jet-Rollladenschacht. 1 x 50 W RGB-W inkl. Schaltkasten (nur über App steuerbar) 221213 **2'305.-**

Nachrüstanlage Integra Jet für bereits installierte Becken

Preis siehe Zubehör-Preisliste (Seite 12)



Luftsprudelsitzbank



Luftsprudelplatte



Massagestand
+ Haltestange 2 m



Maritim Massagedüsen

GSA

Bodengeysir



Fun Pak

LUFTSPRUDELSITZBANK

Erfrischende Körpermassage

Luftsprudelsystem für Treppe Modena, 2-reihig
Luftkanal einlamiert mit Düsen und Piezo-Taster, Seitenkanalgebläse, 0,85 kW, 230 V, für private und öffentliche Nutzung, inkl. Gummimetallfüsse, Schaltkasten 230 V mit Schütz bis 2 kW (6-10 A)

221676

4'855.-

LUFTSPRUDELPLATTE

Sanfte und prickelnde Massage durch effektive Luftbläschenzirkulation

Luftsprudelplatte Armaturensatz, ohne Absperrschieber

222074

1'805.-

Seitenkanalgebläse, 0,85 kW, 230 V für private und öffentliche Nutzung inkl. Gummimetallfüssen und EL-Zusatzgerät 230V mit Schütz bis 2 kW (6-10 A)

222661

1'680.-

Total

3'485.-

MASSAGESTAND

Massageanlage für eine kraftvolle und gezielte Körpermassage

Healthstream 4-22 – Anlage mit 4 Superjets
Qmax ca. 38 m³/h, **Armaturensatz**, inkl. Absperrschieber, für den Einbau im **Rollladenschacht**

222658

3'045.-

Pumpensatz 2,2 kW-400 V, inkl. Schaltkasten, (4-6 A)

222660

3'055.-

Haltestange aus Rechteckrohr, Edelstahl poliert, 200 cm lang, mit 2 Befestigungsflanschen und Mauerankern, pro Stück

221647

910.-

Total

7'010.-

FUN PAK für die Treppenanlage «MODENA»

Kompakte Strömungs- und Massageanlage für den Flachwasserbereich

Anlage 1: Strömungs- und Massageanlage (im Unterbauschacht)

mit doppelstrahliger Gegenschwimmanlage 2,6 kW- 400 V, 2 Maritim-Massagedüsen, 6 Microjet-Massagedüsen, 1 Bodengeysir im Unterbauschacht montiert.

221610

9'880.-

Unterbauschacht (370er Becken)

anlamiert, mit Echtholzabdeckung aus Kebony®

221622

6'215.-

Total

16'095.-

Anlage 2: Dito, jedoch zum Einbetonieren (ohne Unterbauschacht)

221688

12'020.-



Rollladenabdeckung PC solar, Silber bedampft

RIVIERAPOL ROLLADENSYSTEME

Sicherheit für Mensch und Tier, Energieeffizienz, Elegante Optik, Schutz vor Schmutz und Laub

Unsere Rollladenabdeckungen sind speziell für den Einsatz in RivieraPool Fertigschwimmbecken konzipiert und gebaut. Sie passen sich den Beckenabmessungen, Treppenformen sowie Skimmer- und Randsteinkonstellationen präzise an. Die Rollladenschächte sind je nach Beckenlänge in ihrer Grösse so ausgelegt, dass sie den vollständigen Rollladen aufnehmen können.

Unsere Rollladenprofile gibt es in zwei Qualitäten:

Aus PVC in den Farben: Weiss, Grau oder Solar und aus dem extrem langlebigen, weitgehend hagelsicheren Polycarbonat in den Farben solar und solar Silber bedampft – ein edler « Metallic-Look »



ROLLADENSCHACHT WETLOUNGE RS

Verlängert das Becken um 145 cm

Wetlounge als Sitz-Liegebereich nutzbar, ermöglicht einen hohen Wasserspiegel, zusätzlicher Beckeninhalt 320: 1,6 m³ / 370: 1,9 m³.

Neues, einzigartiges Unterflur-Rolladensystem mit einer Flachwasserzone in voller Beckenbreite. Der neue Wetlounge RS lässt sich vor jede gängige Beckentreppe oder an das Heck des Pools konfigurieren. Durch die Treppe und Rollladen zusammen an der Stirnseite des Pools sind ganz neue Konstellationen am Heck des Pools möglich. Der tiefliegende Rollladen läuft durch seinen hohem Auftrieb sehr stabil. Ein mittiger Sammeltrichter am Schachtboden sorgt für die Absaugung von Laub und Schmutz in einen Grobfilter (Option). Der Rollladen fährt elegant aus dem unauffälligen Schlitz heraus und deckt das Becken sauber ab, ähnlich wie beim Integra 2-13. Die Deckelfläche ist zweigeteilt und ermöglicht einen einfachen Service. Wetlounge RS ist der variabelste und eleganteste Rollladenschacht, den es je gab.

Beckentyp: 320 *1,6 m³	221510	5'720.-
Beckentyp: 370 *1,9 m³	221512	6'485.-

Aufpreis für Belegung mit Ezarri-Mosaik

221214	4'470.-
221215	5'050.-



Rollladenschacht Integra 2-13

ROLLADENSCHACHT INTEGRA 2-13

Verlängert das Becken um 48 cm

Mit Flachwassersitzbank 60 cm tief, hochklappbar für Revision und Reinigung, Öffnungsschlitz zum Becken hin. Ermöglicht einen **hohen Wasserstand!** Kein Verlust von Schwimmfläche.

Beckentyp: 270 , *1,2 m³	221770	4'885.-
Beckentyp: 320 , *1,6 m³	221725	5'200.-
Beckentyp: 370 , *1,9 m³	221724	5'895.-

Hinweis: In der Spalte der Preislistenseiten «Mosaik-Ezarri Oberflächenveredelung» ist die Verfliesung des Integra 2-13 bereits enthalten.



Rollladennische für Skimmerbecken

ROLLADENNISCHE (Unterflur, tief eingebaut)

Aufrollvorrichtung mit Antrieb 250 Nm notwendig (Details siehe Zubehör-Preisliste).

Verlängert das Becken um 25 cm, ragt 50 cm ins Becken

Zur Installation des Rollladens hinter der Beckenwand und unter dem Randstein. 2° Wand-schräge, serienmässig mit abnehmbarer Blende und 2 Treibdüsen sowie einer Planfläche für den Einbau unseres GFK-Skimmers. Der Skimmer ist im Lieferumfang nicht enthalten.

Hinweis: Die Frachtkosten sind für den Einzeltransport zu berechnen (Faktor x 1,5).

Beckentyp 270 , *0,6 m³	221216	8'060.-
Beckentyp 320 , *0,8 m³	221722	9'630.-
Beckentyp 370 , *1,2 m³	221728	11'290.-

Achtung: Bei 270er + 320er Becken ist die Nische angeflanscht und verschraubt. In Verbindung mit der Flanschung wird in den Beckenboden eine um 3 cm stärkere Isolierung eingebracht, damit der Flansch aussen mit dem Beckenboden bündig ist. Höhe aussen 1.57 m!

SKIMMER FÜR ROLLADENNISCHE (siehe Abb. links)

Mit vormontierter Skimmerblende und Skimmerwehr, Q=10-14 m³/h, (Niveauregler ist nicht enthalten)

221663	1'005.-
--------	----------------

Aufpreis für Belegung mit Ezarri-Mosaik

221217	2'810.-
221218	3'325.-
221219	3'785.-

Weiteres Zubehör wie Aufrollvorrichtung, Rollladenabdeckungen und Stäbe finden Sie in der Zubehör-Preisliste 2025.

*zusätzlicher Beckeninhalt in m³

Rolladensysteme / Winterabdeckung



Integra 2-13 D-Lux mit Ambiente-Paket

ROLLLADENSCHACHT MIT LICHT – INTEGRA D-LUX

Der grosse Unterflur-Rollladenschacht verlängert das Becken um 55 cm.

Die Flachwasser-Sitzbank besteht aus einem zweiteiligen Deckel, dieser ist zu Revisions- und Reinigungszwecken einfach demontierbar. Optional durch innovative Lichtvoute. Ein sehr hoher Wasserstand und der Einbau von Skimmern ist möglich. Durch grosse Schrägen im unteren Formteil sind versteckte Ansaugungen für eine Gegenstromanlage möglich. Durch die untere Öffnung zum Boden hin kann der Schmutz vom Bodenreiniger leicht mitgenommen werden. Der Rollladenschacht ist für lange Becken konzipiert und bietet durch die tief liegende Wickelwelle eine sehr stabile Fahrt der Rollladenabdeckung.

Beckentyp 320 , *0,8 m ³	221831	8'250.-
Beckentyp 370 , *1,2 m ³	221832	9'665.-

Hinweis: Die Frachtkosten sind für den Einzeltransport zu berechnen (Faktor x 1,5).

Aufpreis für Belegung mit Ezarri-Mosaik

221687	2'915.-
221696	3'300.-

AMBIENTE PAKETE

Ambiente Paket in Warmweiss

bestehend aus 4 x ø100 mm HT LED-Scheinwerfer Warmweiss, im Rollladenschacht eingebaut. Mit Trafo 100W, Kabeldose und Wanddurchführung.

221833	1'540.-
--------	----------------

Ambiente Paket RGB-Farblicht

bestehend aus 4 x ø100 mm HT-LED-Scheinwerfer in RGB, im Rollladenschacht eingebaut. Mit Schaltkasten und Fernbedienung, Kabeldose und Wanddurchführung.

221834	2'630.-
--------	----------------



Infinity-Rinne / WetLounge



Oben: Ezarri «Ebano»
Rechts: Bauseits mit Fliesen belegt



WetLounge in Beckenfarbe Granicite Steingrau beim Modell Modena.



INFINITY-RINNE AN DER STIRNSEITE

Überlaufrinne, Mass: 47 cm x 27 cm, gefertigt in Beckenfarbe

An der Stirnseite fest an das Becken angebaut und um 20 cm abgesenkt, mit Kleber und Fugenmaterial zur bauseitigen Aufbringung eines Decksteins auf die Überlaufrinne, Deckstein bauseitig, 2 Rinnenabläufe d125.

Für Beckentyp 320	221398	3'655.-
Für Beckentyp 370	221390	4'070.-
3,20 m Rinnenabdeckrost	221399	1'180.-
3,70 m Rinnenabdeckrost	221392	1'355.-
Pendelgleiter mit Führungsrollen	221-009	125.-

Individuelle Infinity-Rinnen auf Anfrage

WETLOUNGE® / FLACHWASSERZONE

23 cm tief, gefertigt in Beckenfarbe: Weiss, Papyrus, Silbergrau, Meerblau, Beach, Granicite Steingrau **oder mit Mosaik belegt.**

Flachwasserzone über die gesamte Beckenbreite, mit geradem Boden in Höhe der oberen Treppenstufe. Dadurch wird die WetLounge vollständig von der Rollladenabdeckung abgedeckt. Inkl. zwei Einlaufdüsen 1 1/2", 4 x 0,8 cm.

	WetLounge in Beckenfarbe	Aufpreis für Belegung mit Ezarri-Mosaik
1 m lang für 370 anlamiert	221672 4'605.-	221220 2'040.-
1 m lang für 370 geflanscht	221672 6'290.-	-
1 m lang für 320 anlamiert (nicht für Ancona 1000 x 320)	221672 4'070.-	221221 1'795.-
2 m lang für 370 anlamiert	221672 6'970.-	221222 4'080.-
2 m lang für 370 geflanscht	221672 9'515.-	-
2 m lang für 320 anlamiert (nicht für Ancona 1000 x 320)	221672 6'165.-	221223 3'595.-
2 m lang für 320 geflanscht	221672 8'695.-	-

Lichtpaket WetLounge, Warmweiss

2 x HT-Mini + Kunststoffnische 7 W / 12 V, ohne Trafo

221224	835.-
--------	--------------

Lichtpaket WetLounge, Farblicht

2 x HT-Mini + Kunststoffnische 5 W / 12 V, ohne Trafo

221225	1'030.-
--------	----------------

RivieraPool®



Infinity-Rinne an der Längsseite

Dekorfliesen aus Glasmosaik / Komplettfliesung

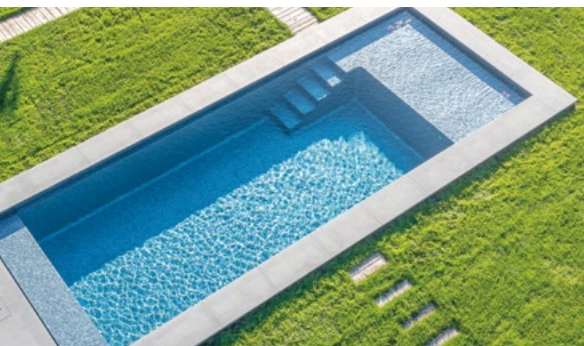


Dekorfliese am Poolrand

Eine vielfältige Farbauswahl von Mosaiken sowie Beispiele zur Farbwirkung finden Sie unter:

www.ezarri.com

Komplettfliesung Ancona mit WetLounge.



GLASMOSAİK gehört heute zu den anspruchsvollsten und beständigsten Oberflächen im Schwimmbadbau.

Die einzelnen Glasmosaik sind unterschiedlich eingefärbt und geben damit eine völlig unterschiedliche Licht- und Farbreflexion. Wir empfehlen und verbauen das Mosaik von Ezarri, einem der renommiertesten europäischen Hersteller von Schwimmbadmosaik. Das Material ist qualitativ sehr hochwertig und ermöglicht vielfältige Gestaltungsmöglichkeiten. Die Serie „ZEN“ besticht durch die Naturstein-Optik, die Serien «IRIDESCENT», «COCKTAIL», «SPACE» bzw. «METAL» hingegen mit reflektierenden, changierenden Effekten. Damit erhält Ihr Pool eine ganz neue Wertigkeit. Werkseitig verarbeiten wir die Dekorfliese mit Epoxymaterial als Fliesenkleber und Fugenfüllung. Die Qualität und Beständigkeit ist seit Jahrzehnten bewährt. Frostfest und stabil, nicht vergleichbar mit zementösen Fugen. So geht nachhaltige Qualität!

DEKORFLIESEN AUS EZARRI GLASMOSAİK, 21 cm hoch

Preis für die Serien «IRIDESCENT», «ZEN», «SPACE», «COCKTAIL» oder «METAL», Grösse: 25 x 25 mm, pro lfd. m. 221095 **115.15**

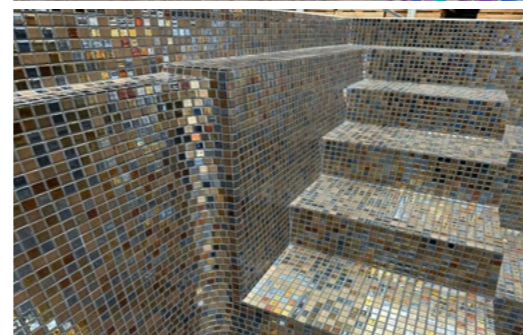
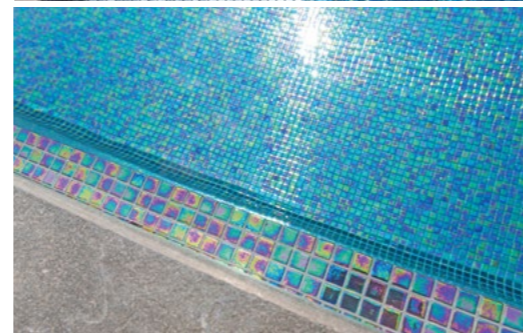
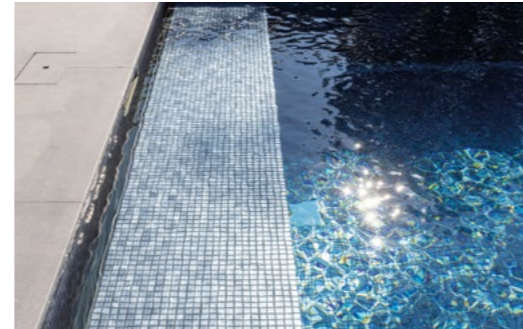
ACHTUNG:

Alle anderen Kollektionen nur nach Rücksprache (Aufpreis). Bitte anfragen.

Jetzt alle Beckentypen optional mit Komplettfliesung lieferbar!

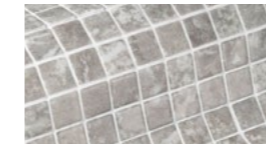
Die Spitze der Oberflächen-Qualität: Alle Becken können ab sofort auf Wunsch werkseitig komplett verflies werden. Optisch und haptisch ein Highlight, dauerhaft stabil und nachhaltig durch Epoxy-Material. Geliefert werden die Becken mit einer Transportsicherung aus verschraubter Balkenlage und versehen mit einer LKW-Plane für einen sauberen Transport.

Preise siehe Preistabellen der Modellseiten.

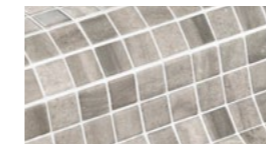


Wählen Sie aus 5 exzellenten Serien von Ezarri ...

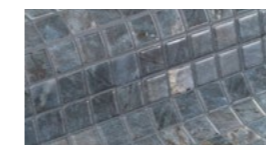
Zen



Ash



Sarsen

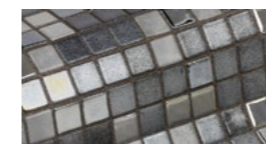


Dolorite

Cocktail



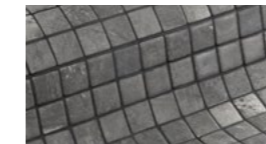
Alexander



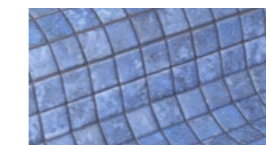
Gin Fizz



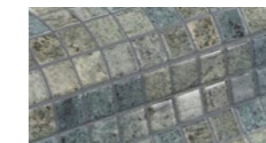
Creamstone



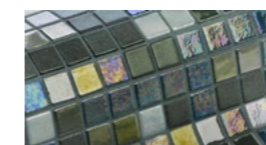
Phyllite



Bluestone



Bali Stone



Tomahawk

Iridescent



Perla



Coral



Stone



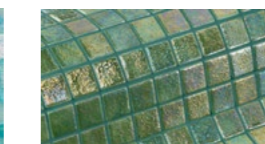
Ocean



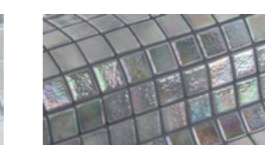
Jade



Azur



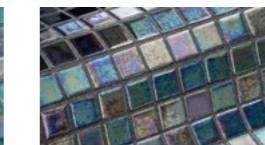
Green Pearl



Cuarzo



Zafiro

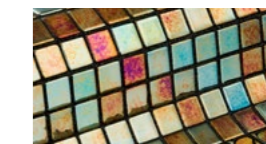


Ebano

Metal



Lava



Oxido

Space



Sagittarius



Scorpio



Inox



Esmeralda



Taurus



Capricorn

Mosaikgröße: 25 x 25 mm

Weitere Kollektionen und Farben auf Anfrage (Aufpreis).

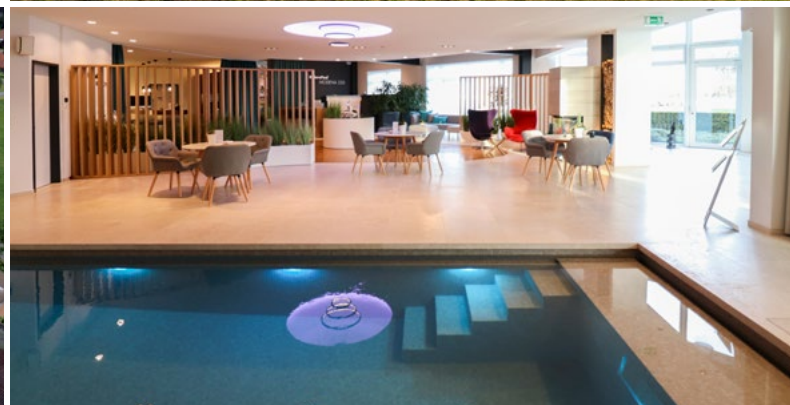
Druckbedingt ist die Darstellung der Farbenfarbmuster nicht originalgetreu.

Grid of dots for notes on page 50.



Grid of dots for notes on page 51.

Qualität - Design - Funktionalität



www.rivierapool.com

RivieraPool®

Einer der führenden
deutschen Hersteller von
Fertigschwimmb Becken
und Whirlpools.
Mitglied im bsw.



RivieraPool Fertigschwimmbad GmbH • Klöcknerstrasse 2 • 49744 Geeste-Dalum • Tel. +49 5937 660 • E-Mail: info@rivierapool.com