



PISCINES PRÉFABRIQUÉES rivierapool.com

RivieraPool[®]
PISCINES PRÉFABRIQUÉES • WHIRLPOOLS

Vivre au bord de l'eau...

En 2011 déjà, la ligne design « D-Line » de RivieraPool s'est vu décerner le prix « Golden Wave » du magazine *Schwimmbad & Sauna* pour son design moderne et l'agencement de l'eau mis en scène dans le jardin : fonctionnalité et confort, une pure évidence. En effet, chaque piscine RivieraPool est et demeure un produit fabriqué en série dont l'évolution repose sur une expérience de plus de 45 ans et plus de 10 000 installations réalisées.



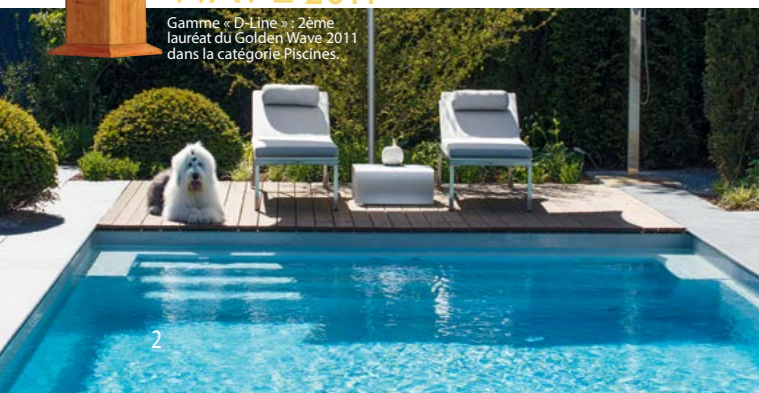
Le Prix de l'innovation du magazine *Schwimmbad & Sauna*
GOLDEN WAVE 2011

Gamme « D-Line » : 2ème lauréat du Golden Wave 2011 dans la catégorie Piscines.

C'est profiter de l'effet apaisant de l'eau, du calme revigorant d'un jardin bien agencé et de l'harmonie pouvant émaner de votre « salon à ciel ouvert ». Et l'eau est toujours le centre d'attention d'un tel jardin. Elle est tout simplement là pour vous offrir des moments de fraîcheur mais aussi de détente. On aspire ainsi aujourd'hui à faire de l'eau une « partie intégrante du jardin » afin d'entretenir et de stimuler le corps et l'esprit. Devant un tel souhait, peu importe qu'il s'agisse d'un bassin de baignade ou d'une piscine. L'important est de disposer d'un point d'eau magnifiquement mis en scène dans un décor naturel et s'intégrant avec élégance dans votre environnement personnel. Et si le choix se porte sur une piscine haut de gamme, il doit s'agir alors d'un modèle D-Line : la gamme de piscines préfabriquées de RivieraPool. La série D-Line représente la symbiose entre esthétique et fonctionnalité. Le visuel

des modèles D-Line est extrêmement minimaliste. Des lignes pures, des structures bien définies et de nombreuses variantes au design élégant pour répondre aux souhaits les plus personnalisés. Dénuée de tout élément technique au visuel dérangeant, cette piscine est toujours le centre de l'attention du jardin dont elle assure la cohésion du décor. Les lignes pures offrent a fortiori une plus grande liberté d'aménagement personnalisé possible : une margelle en pierre naturelle, un mur d'eau avec effets de lumière. Des pierres de gué pour les zones peu profondes. Un mur en gabion, une terrasse en bois noble et bien d'autres agencements encore... Une foule d'idées de concepts raffinés – et qui font la différence.

Découvrez ci-après les différentes possibilités d'aménagement de votre jardin au bord de l'eau.



Notre D-Line - bien plus qu'une simple piscine...

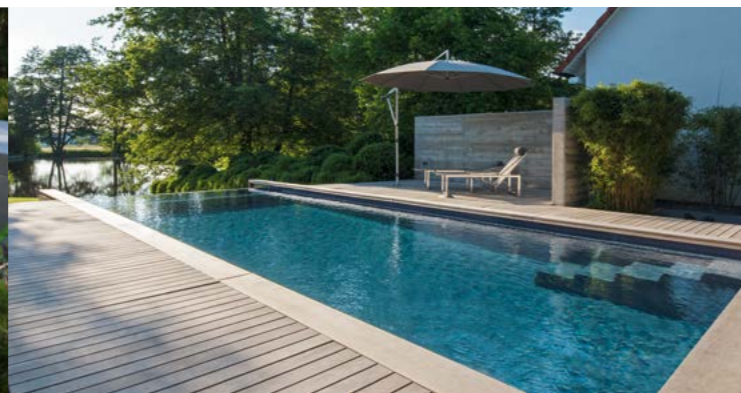
ANCONA D-Line



Cinq marches :
chic & sobre.

Le modèle Ancona possède de nombreux atouts convoités par les puristes : l'équilibre absolu et la sobriété des lignes. Même les cinq marches de l'escalier et la main courante rectangulaire au style singulier font encore l'objet de discussions dans la recherche de sobriété. Ce modèle est le résultat abouti du mariage entre la forme et la fonctionnalité : impossible de faire plus épuré. Des marches antidérapantes, de l'acier inox pour une prise en main sécurisée, un bassin de forme rectangulaire. C'est ainsi que se présente « Ancona » dans sa version D-Line. Les installations de courant et de massage sont également intégrées le plus discrètement possible. Vous sentez leur présence – mais les voyez à peine. La margelle entoure délicatement la surface de l'eau – avec une belle exception : la gouttière de débordement panoramique, le point fort de la piscine – un design chic avec vue dégagée.

Un bassin rectangulaire classique doté d'un atout subtil : la gouttière de débordement panoramique offre une vue dégagée sur le paysage...



ANCONA D-Line



Le modèle Ancona 370 : un design de piscine actuel pour votre maison. Avec sa forme rectiligne et épurée, cette piscine s'intègre magnifiquement dans l'environnement moderne.

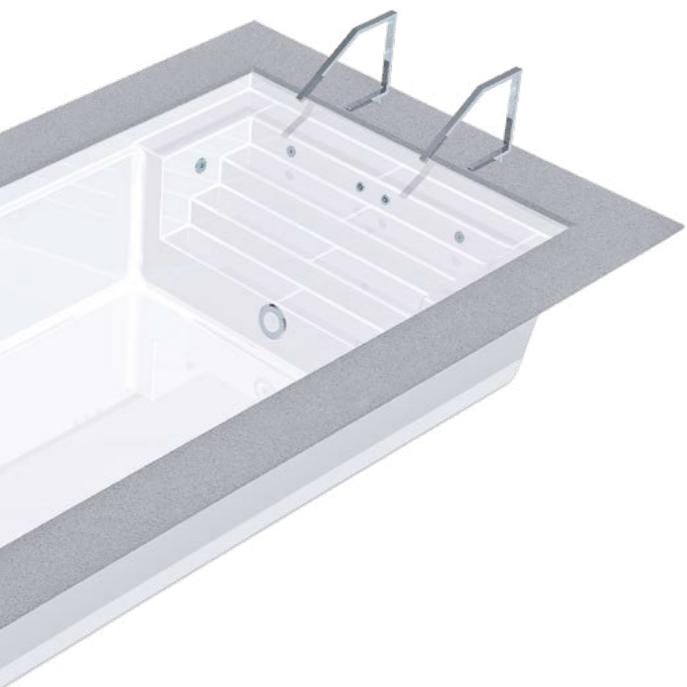


La ligne design de RivieraPool.

Le modèle Ancona – l'escalier est si sobre qu'il disparaît pour ainsi dire sous le niveau de l'eau. Un plan d'eau rectangulaire sans aucune interruption règne majestueusement entouré d'un sol en pierre naturelle, avec le niveau d'eau à tout juste 5 cm au-dessous. Voilà à quoi devraient ressembler les piscines de nos jours.

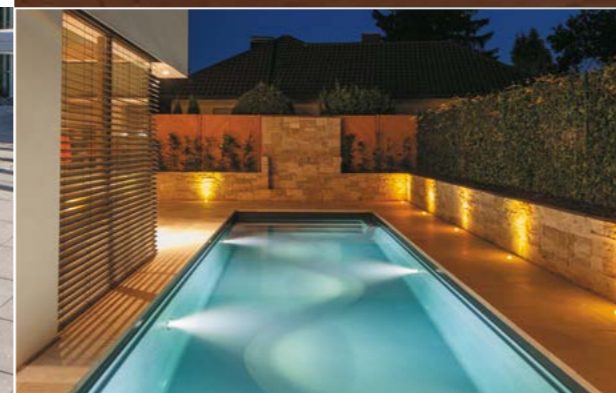
RivieraPool.com

LINEAR D-Line



Quatre marches :
design sur toute la ligne.

Le modèle « Linear » possède en toute sobriété des lignes droites et pures jusqu'à l'eau, sur toute la largeur de l'escalier. Avec la pierre naturelle foncée, la surface du bassin de couleur Granicite forme une unité parfaite et une transition harmonieuse avec l'eau. Une couleur idéale de l'eau, même par temps couvert – fait également son effet en hiver en dehors des périodes de baignade. Les installations de courant et de massage sont intégrées de la manière la plus discrète possible. Vous sentez leur présence – mais les voyez à peine. Dans l'idéal, le système de nage à contre-courant Q 4 est situé dans le bassin et l'aspiration est derrière dans le bac à volet – il se forme alors un courant d'eau pulsé servant d'espace de fitness à l'efficacité maximale.



Design sur toute la ligne ...

LINEAR D•Line



Linear en « gris pierre Granicite »

La plus belle chose que l'on peut souhaiter chez soi est une douce nuit d'été au bord de sa propre piscine. Non seulement l'eau délicatement brillante mais aussi le décor donnent à la soirée une atmosphère tellement unique. Des éléments tels que

la lumière, le feu, le verre de bon vin et la sérénité – pour une totale décompression. Une piscine offre bien plus qu'un lieu pour se rafraîchir. Notre modèle Linear est un choix parfait pour votre jardin près de l'eau.



Atmosphère de soirée dans votre jardin près de l'eau ...



Moment de détente.

L'Integra 2-13 : une banquette supplémentaire pour se relaxer. Elle peut se rabattre facilement contre le bassin pour vous permettre de nettoyer facilement le bac à volet.



D•Line « Linear » en blanc avec Integra 2-13. Bien-être autour d'une piscine privée paradisiaque...

RivieraPool.com

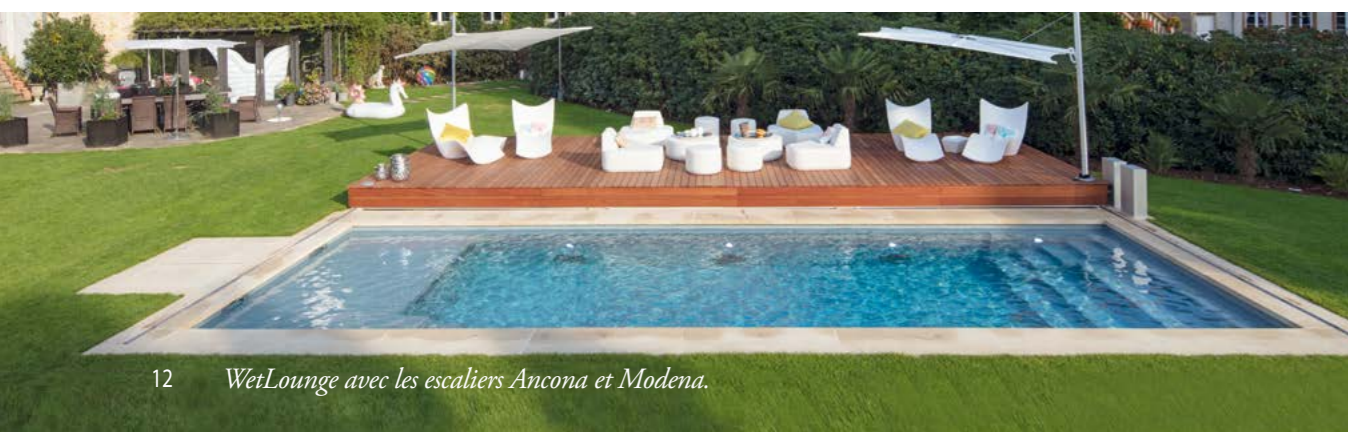
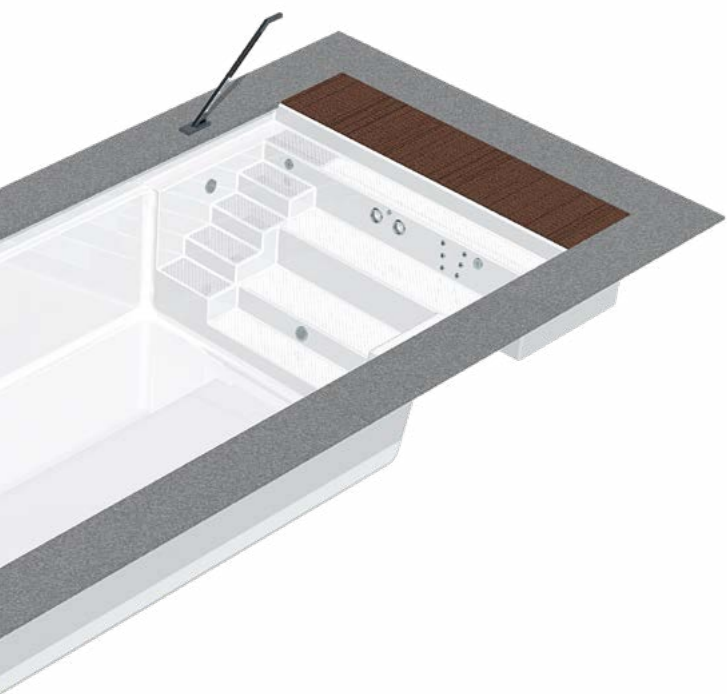
MODENA D-Line

Design - Qualité -
Fonctionnalité.

Modena désigne une gamme de modèles éprouvés figurant déjà depuis de nombreuses années sur la liste de nos best-sellers. Modena paraît aujourd'hui tout à fait moderne. Le concept séduit par son design rectiligne et ses diverses fonctionnalités.

Dans sa version sobre ou avec un local technique abritant tous les équipements techniques. Avec WetLounge ou gouttière de débordement panoramique : Modena est dotée d'un escalier d'accès de 6 marches, de larges banquettes et de diverses installations de nage à contre-courant et de massage à l'opposé du volet ou de la gouttière Panorama (en option).

Du reste : vous pouvez équiper votre bassin d'une WetLounge comme « entrée », zone d'eau peu profonde, espace de relaxation ou pour les enfants. Une piscine avec une multitude de possibilités : Modena.



Un classique revisité.

MODENA D-Line

Quels doivent être les atouts d'une piscine moderne ?

Elle doit être sécurisée, confortable et accueillante. Un accès sécurisé via de larges marches d'escalier confortables, de grandes banquettes avec des buses de massage optimales pour des massages ciblés sous l'eau. Des installations de nage à contre-courant pour maintenir quotidiennement sa forme. Avec Modena, chacun trouvera sa place préférée dans l'eau. Modena est une installation à escalier aux possibilités les plus variées. Son extrême sobriété séduit même les fétichistes du design. Aucune ligne en excès. Sobriété où il se doit, fonctionnalité aux endroits souhaités – voici les atouts de Modena.

Un escalier pour tous - et tout. Une piscine qui séduit à tous les égards. Et qui vous accompagnera pendant de nombreuses années.

1

Sobre et fonctionnelle

Un escalier d'accès de 6 marches jusqu'au fond du bassin, des marches extra plates d'une surface maximale permettent une entrée et une sortie non seulement confortables mais aussi en toute sécurité. Les grandes banquettes offrent un vaste espace pour la famille – en angle, à différentes hauteurs.

La nuit, deux projecteurs à LED supplémentaires viennent éclairer tout l'espace en lui conférant ainsi une atmosphère chaleureuse.

2

FunPak et local technique

FunPak est le système par excellence de nage à contre-courant et de massage pouvant justement déployer tout son potentiel dans le modèle Modena. Deux puissantes buses de nage à contre-courant permettent de s'entraîner efficacement à la nage chez vous. Six buses Microjet assure un massage par points de pression des muscles dorsaux, deux puissantes buses Superjet travaillent le bas du dos et un jet dans le fond (geyser) s'occupent des pieds et mollets.

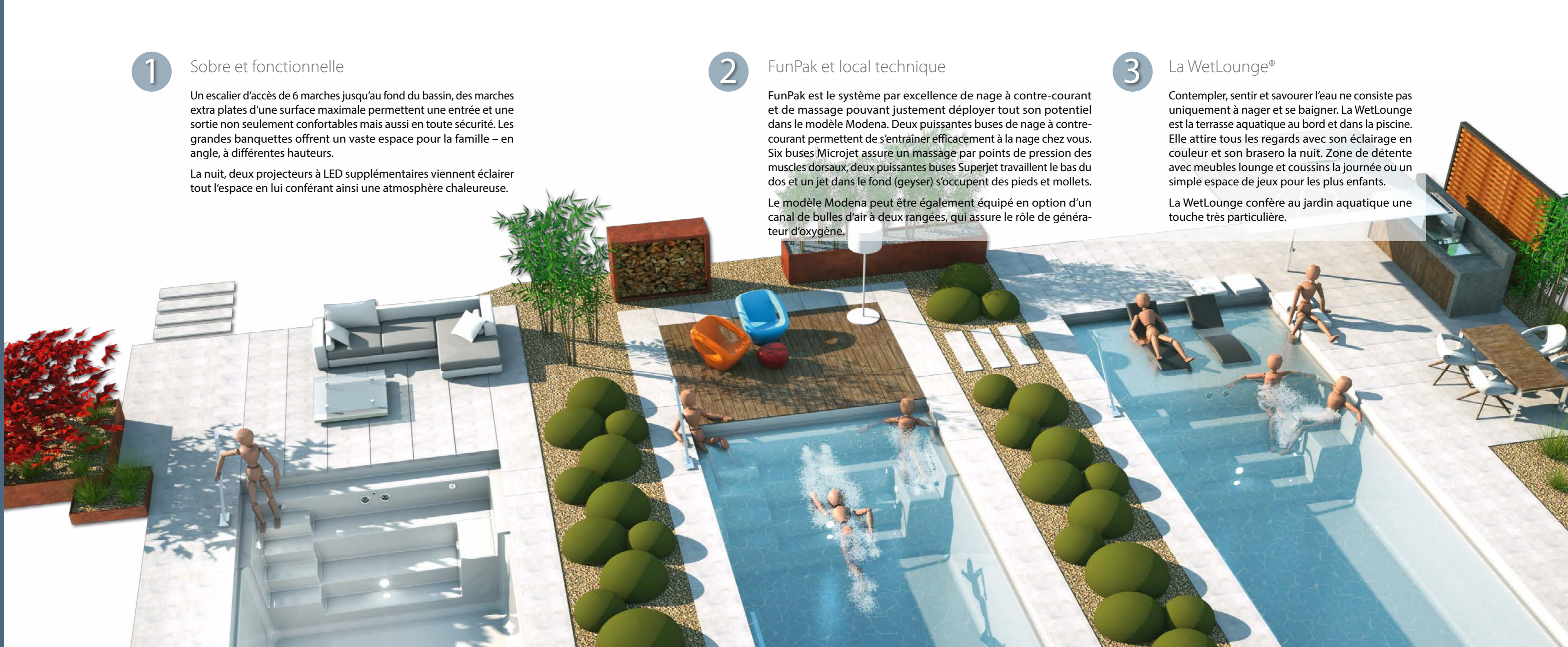
Le modèle Modena peut être également équipé en option d'un canal de bulles d'air à deux rangées, qui assure le rôle de générateur d'oxygène.

3

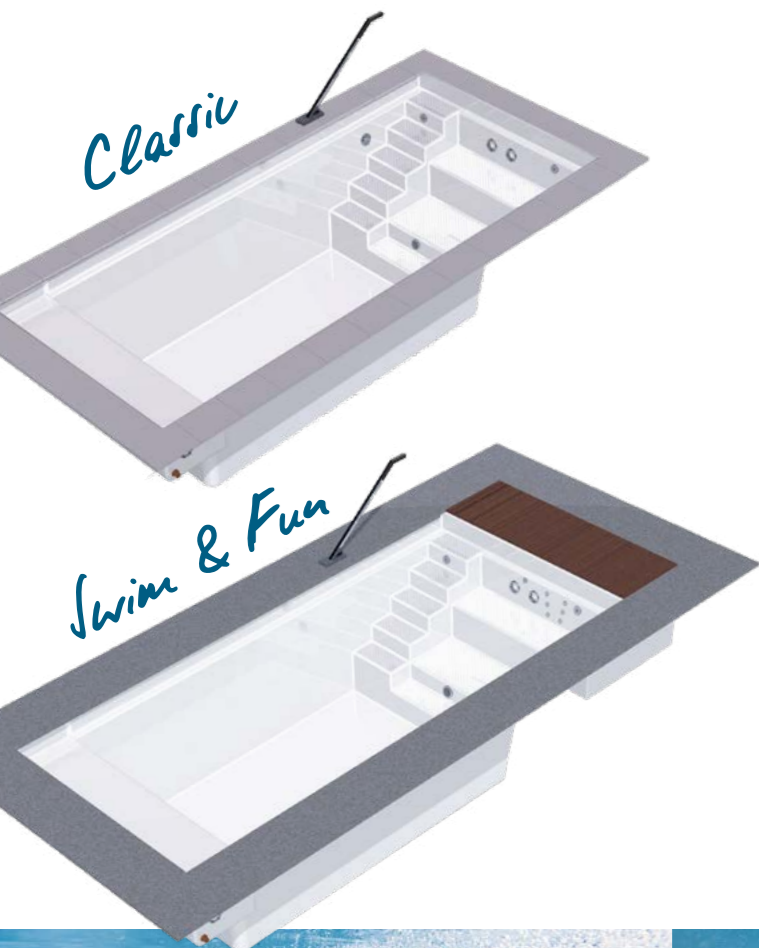
La WetLounge®

Contempler, sentir et savourer l'eau ne consiste pas uniquement à nager et se baigner. La WetLounge est la terrasse aquatique au bord et dans la piscine. Elle attire tous les regards avec son éclairage en couleur et son brasero la nuit. Zone de détente avec meubles lounge et coussins la journée ou un simple espace de jeux pour les plus enfants.

La WetLounge confère au jardin aquatique une touche très particulière.



MODENA 550



De quelle taille de piscine l'homme a-t-il besoin ?

Sur le modèle Modena 550, l'atout déterminant n'est pas la taille mais plutôt la fonctionnalité inégalée. Avec un espace réduit au minimum, la Modena 550 offre toutes les caractéristiques nécessaires à une piscine moderne : système de nage à contre-courant, massage, aquafitness et esthétisme.

Sur le modèle Modena 550, les composants techniques compacts sont logés dans le local et tous les systèmes techniques ainsi que les installations de nage à contre-courant et de massage sont installés, prêts à l'emploi et testés – déjà en usine.

Le volet encastré Integra 2-13 est également disponible sur le modèle compact Modena. Il ouvre et recouvre le bassin sur simple pression d'un bouton. Le volet est dissimulé sous une banquette en zone peu profonde et bien sécurisé.



Compacte et pratique. Jour après jour.

ROM



La piscine classique et élégante.

Classique et élégante. Ce sont les qualificatifs propres à notre modèle classique « Rom ». Des lignes pures, une entrée large de forme ronde avec des marches galbées. Élégante et raffinée, intemporelle et d'une pure sobriété.

Sur demande, une puissante installation de nage à contre-courant peut être intégrée dans la marche. Le soir, deux gros projecteurs subaquatiques offrent un spectacle inoubliable.

Voilà à quoi peut rapidement ressembler votre jardin ou nouvel espace bien-être. « Rom » est le modèle classique d'une sobriété à tout jamais intemporelle.



... « l'escalier romain » classique.





ROM *XL*

La piscine RivieraPool en format XL, d'une largeur de 4,70 m et d'une longueur de nage de 10 m, plus escalier – aucune autre piscine préfabriquée n'offre autant d'espace libre. Et en dépit de ces dimensions, la RivieraPool XL est fabriquée d'un seul tenant et transportée telle quelle.

Nos camions spéciaux vous livrent votre piscine prête à poser directement à votre porte. En quelques jours seulement, ce bassin devient le centre d'attention de votre jardin ou piscine couverte. Avec ou sans gouttière de débordement et diverses options d'escalier, cette piscine fait grande impression et offre tout l'espace nécessaire pour goûter sans limite au plaisir de la nage.



XL pour vous maintenir en forme...

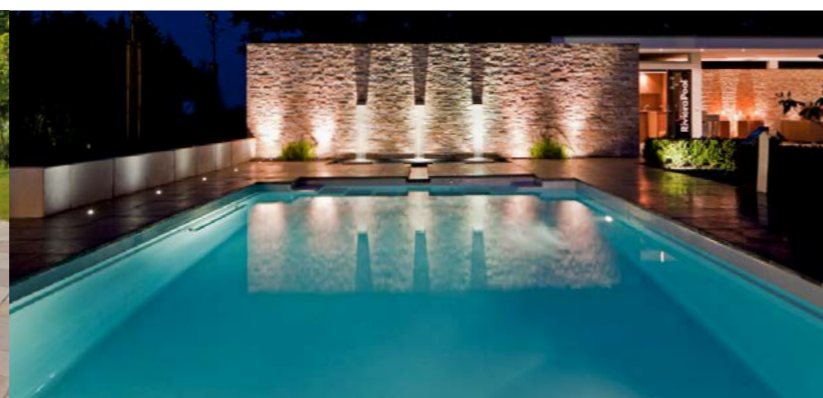


Une valeur ajoutée pour les connaisseurs.

Le système d'escaliers « Kara XL » est très sobre et élégant. Grâce à sa largeur supplémentaire d'un mètre, le bassin gagne en générosité. La surface d'eau qui s'en dégage est la plus grande jamais réalisée par RivieraPool. Dans son format XL, il attire tous les regards dans le jardin.

Le design Kara des marches opposées laisse un endroit parfait pour installer un canal abritant l'installation de nage à contre-courant en dessous. Vous bénéficiez ainsi non seulement d'un design élé-

gant mais aussi d'un espace d'aquafitness vous invitant à un entraînement quotidien. D'autres mains courantes peuvent être placées dans le bassin afin de ne pas perdre de vue votre objectif de fitness.



Une valeur ajoutée pour les connaisseurs ...

Plus, tout simplement ...

C'est la transposition parfaite du « salon à ciel ouvert ».

Et l'eau est une nouvelle fois le centre d'attention de ce jardin. L'architecte a su incontestablement transposer au jardin l'atmosphère de la maison moderne à pans de bois. L'élégance des lignes pures trouve également sa place. Quelle autre piscine aurait pu sinon se marier avec le décor ? Une mise en scène avec un salon de repos, les chaises longues modernes sur le devant de la piscine, une cuisine plein air abritée par un voile d'ombrage... Des surfaces en bois noble qui magnifient l'apparence de la pierre naturelle grise avec des touches de marron chaud. Des

matériaux naturels aux formes pures entourent avec brio le bassin.

Cet aménagement est la preuve indéniable que la D-Line constitue la symbiose entre esthétique et fonctionnalité : sobriété de la piscine avec ses qualités de confort incontestables, qualité optimale de l'eau, volet immergé encastré avec arête de sécurité, revêtements antidérapants de l'escalier sur toute la largeur et élégant éclairage subaquatique.

Voilà ce qu'il vous faut : fitness au quotidien dans une piscine au design intemporel – un jardin aquatique qui s'adapte à votre style.



Bassin à gouttière de débordement

370 / ***XL***

Le confort XL d'une gouttière de débordement.

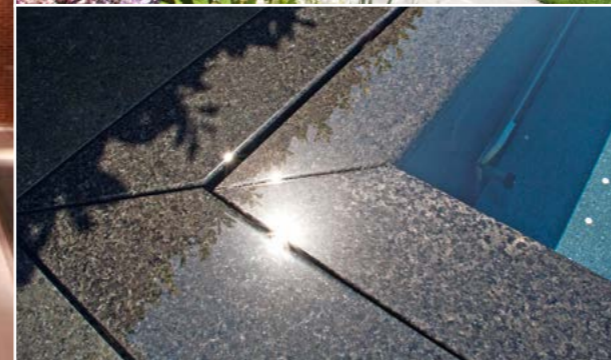
Si vous aimez les belles piscines d'hôtel, vous serez d'accord : rien n'est plus confortable que de nager dans un bassin avec gouttière de débordement : aucune vague pour ainsi dire pendant son utilisation. L'eau refoulée s'écoule doucement dans la gouttière de débordement où elle sera ensuite remise dans le circuit après filtrage.

Au repos, la piscine avec sa surface lisse de l'eau est un véritable enchantement pour les yeux. Une eau apaisante par excellence. Des passages fluides entre le bâtiment et la piscine peuvent être créés en recouvrant la gouttière de pierre naturelle. Le sol est simplement immergé dans l'eau. Rien n'est plus élégant.

... avec gouttière de débordement habillée de pierre.



Le cache du volet Inline offre une zone d'eau peu profonde bienvenue. Si besoin, il peut être relevé au moyen d'une charnière.



Nous livrons le kit préfabriqué pour le revêtement en pierre des bassins à gouttière de débordement, les dalles ne sont pas contenues dans la gamme RivieraPool. Votre revendeur spécialisé RivieraPool connaît le professionnel spécialisé en pierre naturelle de votre région.



Les bassins XL avec gouttière de débordement font particulièrement impression dans les piscines couvertes et les piscines d'hôtel. Impossible de faire plus grandiose.

WET LOUNGE® – la zone d'eau peu profonde

RivieraPool a introduit pour la première fois sur le marché la zone d'eau peu profonde pour les piscines préfabriquées. Le concept original de terrasse d'eau, qui augmente les dimensions internes et externes de la piscine en ajoutant une zone de détente, a séduit les membres du jury lors de la remise du prix Golden Wave dès 2015 : RivieraPool s'est vu ainsi décerner le premier prix dans la catégorie piscines. En réalité, la WetLounge rallonge le bassin de deux mètres. Mais sur le plan conceptuel, la zone d'eau profonde de 15 cm seulement crée un tout nouvel

espace à vivre : un salon à ciel ouvert où installer des chaises et transats dans l'eau peu profonde. Le soir, un brasero installé dans l'eau basse et l'éclairage tamisé à LED contribuent à créer une atmosphère chaleureuse de lagune. Les créateurs avaient surtout à cœur de concevoir une mise en scène saisissante sur le thème « Vivre au bord de l'eau ». Les membres du jury résumant ainsi les motivations les ayant poussés à décerner la récompense : « Avec la WetLounge, RivieraPool a su intégrer la thématique piscine dans un contexte plus vaste. Les aspects de l'architecture du

jardin et du paysage sont en même temps pris en compte, tout comme la notion de « homing », à savoir la tendance visant à aménager son propre chez-soi pour en faire un lieu social de rassemblement où réunir des amis et se divertir... » Nous avons été très honorés de recevoir cette récompense car c'est la preuve que nos créations ont su répondre à l'air du temps : la WetLounge crée un espace où détente et fitness trouvent une nouvelle dimension.

Depuis 2005, « Schwimmbad + Sauna », le premier magazine européen des professionnels des piscines et spas, récompense tous les deux ans, avec le prix Golden Wave, des réalisations innovantes dans le secteur des piscines et saunas.

Le Prix de l'innovation du magazine
Schwimmbad & Sauna
**GOLDEN
WAVE 2015**

Gagnant dans la catégorie :
piscines

La journée, la zone d'eau peu profonde est un espace de détente en eau basse. Le soir, elle est à l'honneur pour des moments romantiques : le brasero est un élément essentiel.



Remise du prix Golden Wave 2015 : de gauche à droite : Peter Lang, Rédacteur S&S, Guido (gérant) et Uwe Rengers (directeur marketing) de RivieraPool.



WetLounge avec escalier Linear.

RivieraPool.com

LINEAR RS D-Line

Linear RS - tout simplement ingénieuse...

Quel est le lieu optimal pour loger le volet ? Invisible, accessible et peu encombrant – sous l'escalier !

Et en même temps, cela offre deux avantages importants : la première marche de l'escalier est plus large et plus sécurisée et il en résulte une zone d'eau peu profonde idéale. Et la paroi opposée du bassin est libre pour accueillir une WetLounge, une installation de nage à contre-courant ou, comme sur la photo, une gouttière de débordement panoramique.

Quel que soit votre choix, ce modèle RS est visuellement comme techniquement une solution optimale.

Linear RS en gris pierre Granicite, avec volet en polycarbonate métallisé argent (en option).



... conçue avec perspective.

La gouttière de débordement panoramique offre une vue dégagée sur le paysage. Accès par l'escalier qui se trouve être aussi le bac à volet. La gouttière de débordement est élégamment revêtue de galets.



Linear RS avec gouttière de débordement panoramique La combinaison d'un escalier avec un bac à volet intégré. La gouttière panoramique donnant sur le jardin, laissant le regard vagabonder dans le décor.

RivieraPool.com

Extensions

Votre piscine D-Line sera d'autant plus attrayante si vous y ajoutez quelques belles extensions. Il peut s'agir notamment de bassins de source, de canaux d'amenée d'eau, de zones d'eau peu profonde, de surfaces d'eau de toutes sortes et de toutes dimensions à ajouter au bassin. À des fins de décoration, d'utilisation plus intéressante ou de traitement biologique de l'eau.

Les nouvelles extensions font continuellement l'objet de développements. Vous trouverez des informations actuelles sur internet à l'adresse :

www.dlinepools.de

Source & Canal

Tout point d'eau naturelle a sa source, tout comme votre piscine. Mettez en scène l'eau avant qu'elle ne s'écoule dans la piscine. Les bassins pour fontaines et les canaux d'amenée sont fabriqués dans le même matériau de surface que votre piscine et se marient donc parfaitement avec le design d'ensemble. La pose de fragments de pierre de verre dans la fontaine confère à l'eau un visuel tout à fait singulier et élégant. L'éclairage en fibres de verre illumine avec raffinement le verre et l'eau. La margelle s'avance à droite et à gauche au-dessus du canal d'amenée, révélant ainsi un élégant lit au travers duquel s'écoule l'eau.



Gouttière de débordement panoramique

Une gouttière de débordement abaissée fait ressortir la surface de l'eau et offre ainsi une vue panoramique. Le summum en matière de mise en scène de piscines. Si vous avez une vue sur un beau paysage, un lac ou la mer, une gouttière de débordement panoramique est un « must ». La structure préfabriquée de la gouttière est spécialement adaptée à ce cas de figure. Adressez-vous à votre revendeur spécialisé qui vous soumettra une offre adaptée. Nous récompensons les installations les plus attractives...



Mains courantes | Échelles

Les mains courantes de la ligne D-Line en acier inoxydable sont exclusivement fabriquées pour RivieraPool et s'adaptent parfaitement au design rectiligne... typique de la D-Line.



Cascade & WetLounge®

Agrémentez votre jardin au bord de l'eau avec des éléments décoratifs et fonctionnels. Ajoutez à votre piscine une zone d'eau peu profonde d'une longueur de deux mètres, la « WetLounge ». Asseyez-vous ou allongez-vous dans l'eau basse.

Une ambiance raffinée près du feu le soir. Ou tout simplement le « mur d'eau », un mur revêtu de pierre naturelle avec des cascades se jetant dans un bassin d'eau. Pour donner ainsi à votre jardin caractère et élégance. Tous les éléments sont prêts à être installés et s'intègrent facilement tant au niveau de la forme, de la couleur et de la fonctionnalité.



Niveau d'eau élevé

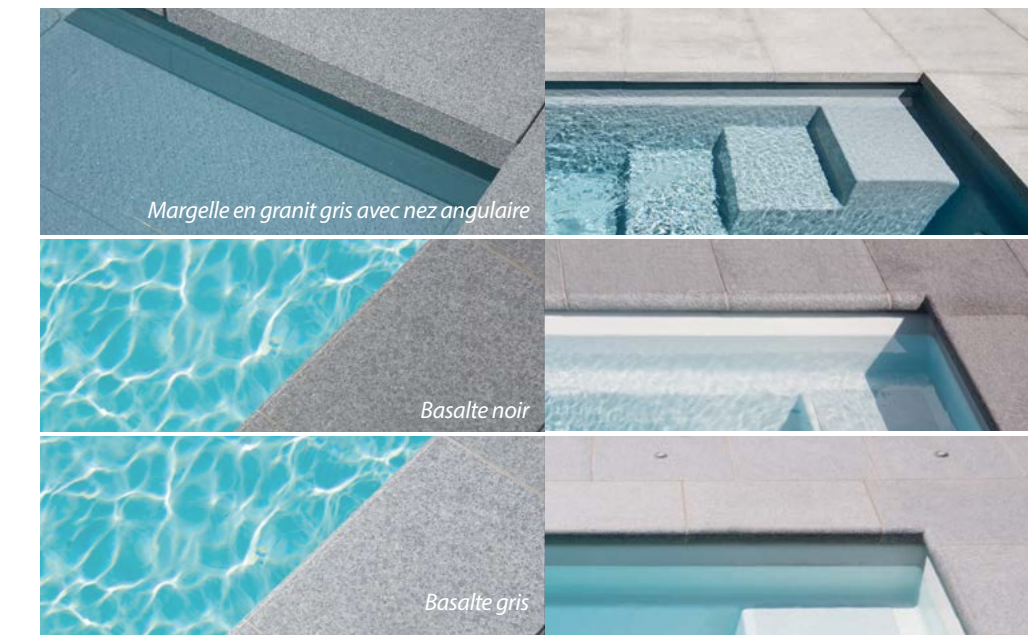
Un niveau d'eau élevé produit un effet apaisant et de grand espace. Le décor se reflète magnifiquement sur l'eau. L'atmosphère du jardin émerge au-dessus de l'eau et rayonne de calme et de sérénité. La « surface d'eau » par excellence ; plus le bassin est foncé, plus la vision est nette. Même en cas de pluie ou de lumière diffuse, la piscine produit son effet.



La pierre naturelle a du style

La margelle en saillie dissimule la bordure de l'eau. De par la bordure masquée, l'eau paraît plus lisse et plus vaste. Les escaliers peuvent être également habillés de pierre naturelle. Les lignes droites sont ainsi soulignées et la margelle est intégrée sous l'eau.

Le visuel granicite ressemble à la pierre naturelle, offrant ainsi une homogénéité à l'ensemble de l'installation. Le mélange de matériaux est visiblement réduit, la transition du revêtement en pierre au bassin demeurant ainsi harmonieux.



Les couleurs

La couleur granicite, la surface naturelle à l'aspect du granite de RivieraPool. Idéale associée à des margelles en pierre naturelle en gris clair ou gris foncé. L'effet est bluffant : le bassin semble avoir été fabriqué dans de la pierre et forme des transitions parfaites avec la margelle.

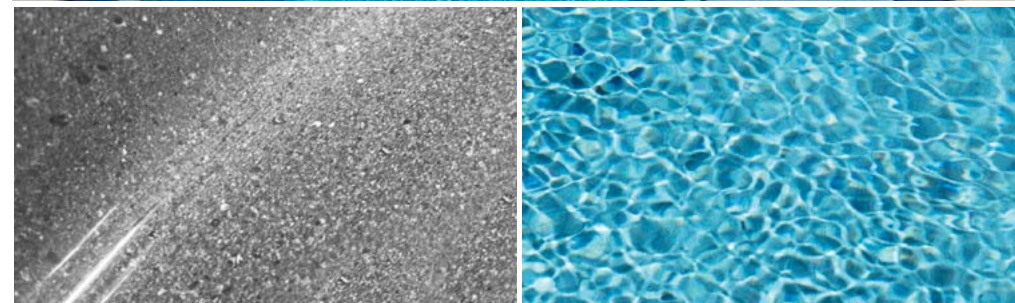
Mais la plus belle impression émane tout d'abord dans le jardin :

l'eau semble transparente et dégager une sérénité apaisante. Le granicite se révèle être d'emblée le meilleur choix. Toute la nature peut se refléter dans l'eau, la couleur du bassin n'aveuglant pas. Tout comme les cours d'eau naturels. Autre effet : même par temps de pluie maussade, la piscine est accueillante, claire et naturelle.

Les photos représentées constituent uniquement des exemples et, pour des raisons d'impression, ne correspondent qu'approximativement à l'aspect réel. Demandez à votre revendeur spécialisé RivieraPool de vous montrer les couleurs originales.

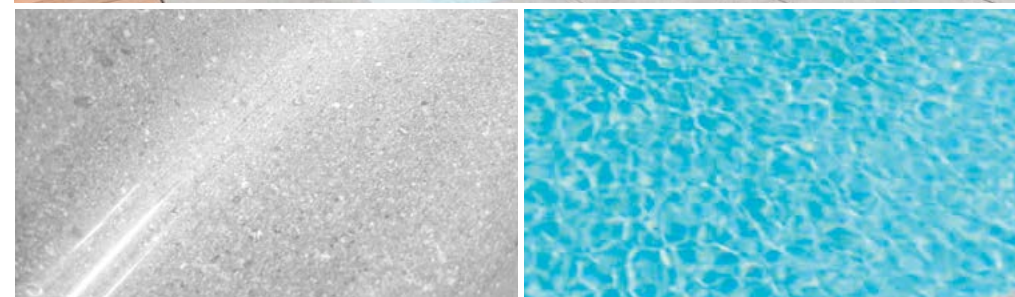
Granicite gris pierre

La couleur de bassin « granicite gris pierre » séduit par son look authentique de pierre naturelle. Associée à un revêtement en pierre naturelle tout autour de la piscine, l'installation semble avoir été coulée en un seul bloc. Des pièces à sceller en inox valorisent la surface. Cette couleur confère à l'ensemble une touche méditerranéenne. Une piscine en « granicite gris pierre » paraît lumineuse et rafraîchissante avec son eau d'un bleu intense. Bien que les couleurs foncées perdent leur intensité avec le temps, le granicite naturel conserve son effet.



Granicite gris

La couleur de bassin « granicite gris » est plus claire que le gris pierre mais est tout aussi similaire à la pierre naturelle. Elle confère à l'eau un aspect bleu pâle nettement plus clair sans éblouir. Des pièces à sceller en inox valorisent la surface. Une piscine en « granicite gris » paraît lumineuse et pleine de vivacité au soleil et rayonne de fraîcheur. Une teinte affirmée qui donne un caractère unique à la piscine.



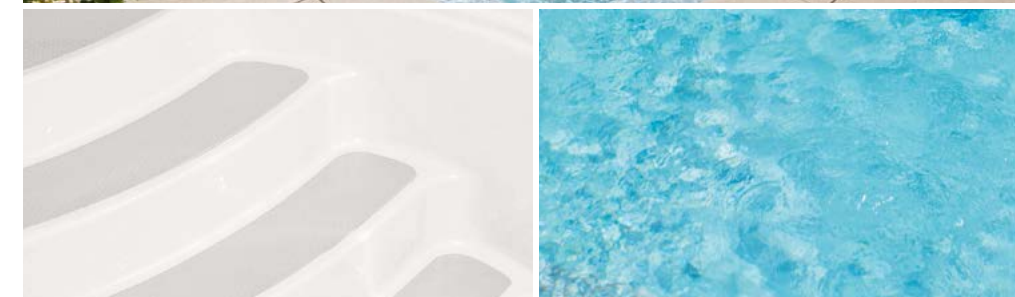
Blanc

Sur une surface blanche, la couleur bleu ciel de l'eau scintille au soleil, l'inox poli et les accessoires bleu azur apportent contraste et valorisation. L'eau rayonne de clarté et de fraîcheur, avec la possibilité de l'entourer d'une bordure en pierre blanche ou gris clair. Cette couleur de bassin permet également de donner un style maritime à l'ensemble. Le blanc convient aussi parfaitement aux piscines couvertes car elle met en avant la couleur plus claire de l'eau. Le soir, votre piscine déploie toute sa splendeur en alternant en douceur ses quatre couleurs, voire plus.



Papyrus

La couleur de bassin « papyrus » fait ressortir vivement la surface du bassin en arrière-plan et est particulièrement facile à entretenir. L'eau rayonne d'un bleu puissant car elle brille moins intensément que le blanc. Le papyrus est également recommandé sans réserve aux amateurs d'éclairage en couleur car il reflète avec intensité les couleurs et permet d'optimiser tout leur potentiel. Le bord du bassin peut être réalisé en différentes nuances de gris, voire même en grès. La couleur papyrus est recommandée sans restriction pour les bassins extérieurs. Marches délimitées d'une seule couleur, papyrus ou gris argent.



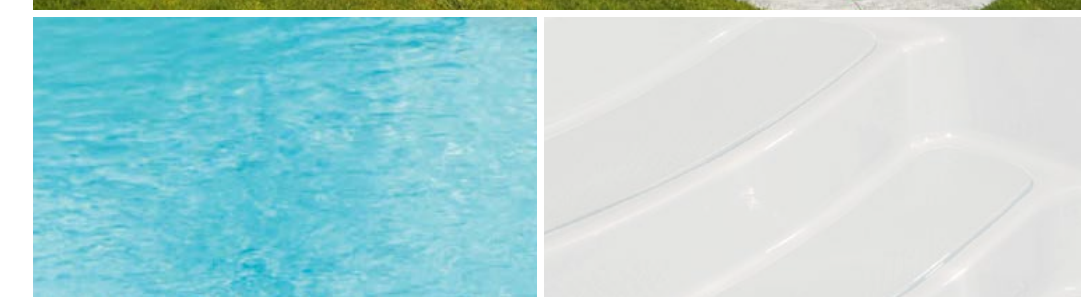
Sable

Le sable et les plages de sable fin sont ici à l'honneur. Le bassin est doté d'une surface de couleur sable qui fait scintiller la surface de l'eau d'un élégant turquoise. Les marches sont délimitées d'une seule couleur, sable, beige ou, idéalement, blanche, se distinguent facilement et se marient harmonieusement avec le grès de la margelle. Les pièces à sceller et mains courantes de couleur blanche en intensifient la légèreté.



Gris argent

La couleur de bassin « gris argent » donne à l'eau toute sa magnificence et une sensation de profondeur et est particulièrement facile d'entretien. L'eau scintille d'un bleu intense. Des pièces à sceller en inox confèrent à la piscine un aspect élégant. Le gris argent est une couleur tendance et malgré tout intemporelle. Il convient à tous les endroits dont le décor est inspiré par l'eau. Sublime mais pas aveuglant, vif mais en même temps discret.



Volet de couverture Thermosafe

Conçu sur mesure pour votre RivieraPool.

Nos volets roulants Thermosafe sont spécialement conçus et fabriqués pour être utilisés dans des piscines préfabriquées RivieraPool. Ils s'adaptent avec précision aux dimensions des bassins, aux formes des escaliers et aux configurations des skimmers et margelles. Selon la longueur du bassin, les bacs à volet sont conçus dans leurs dimensions pour pouvoir loger l'ensemble du volet recouvrant le bassin. Le dispositif d'enroulement et les passages de paroi ne sont pas seulement prévus dans la moule mais déjà installés en usine. Le régulateur du niveau d'eau et la hauteur du trop-plein sont également conçus pour un fonctionnement optimal du volet.

Sécurité et résistance éprouvée.

Nos volets de couverture Thermosafe sont testés et certifiés LNE. Combinés à une fermeture de sécurité, ils sont conformes à la norme NF P90-308 et, ainsi, à l'unique législation européenne en matière de sécurité pour les couvertures de piscines. Les profilés en polycarbonate de RivieraPool sont

extrêmement résistants à la grêle et sont inscrits au Répertoire suisse de la protection contre la grêle.

Économe en énergie, non polluant et hautement performant :

On enregistre une perte de 80 % de l'énergie calorifique au-dessus de la surface de l'eau de par l'évaporation, la convection et le rayonnement. Ces déperditions de chaleur peuvent être presque entièrement endiguées par la pose d'un volet de couverture. Et en outre : les volets solaires transmettent l'énergie

solaire à l'eau du bassin lorsque ce dernier est recouvert. L'eau est ainsi réchauffée. La chaleur obtenue ne peut pas s'échapper vers le haut. Les données de rayonnement global confirment que de mai à août, 160 kW en moyenne par mètre carré et par mois peuvent agir sur la surface du bassin. Pendant cette même période, env. 100 kWh en moyenne par jour peuvent alimenter une grande piscine extérieure de 4 x 8 m. Et ce, avec un bassin fermé.



Image à gauche : avec votre volet de couverture Thermosafe de RivieraPool, vous recevrez le certificat de garantie.

Chauffer grâce à l'énergie du soleil.



- Efficacité énergétique
- Sécurité optimale
- Visuel élégant

Plus qu'un ravisement pour l'œil :

- Sécurité pour l'homme et l'animal
- Protection contre la saleté et les feuilles
- Efficacité énergétique
- Visuel élégant

Nos profil de lames de la couverture Thermosafe existent en deux qualités :

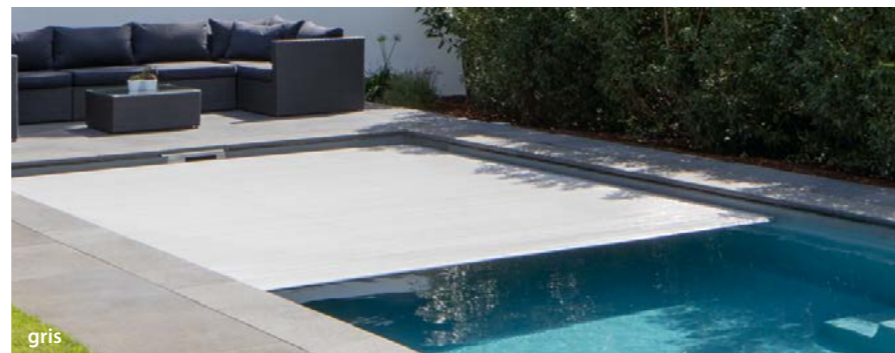
En PVC dans les coloris blanc, gris ou solaire et en polycarbonate, un matériau d'une extrême longévité et très résistant à la grêle, dans les coloris solaire et argent, pour un « look métallisé ».

PVC blanc ou gris

Ce volet de couverture est conçu pour les piscines couvertes. Il maintient l'eau au chaud dans le bassin et garantit un bon bilan énergétique. Il protège soigneusement contre les grosses saletés et les accidents. Une couverture robuste de votre bassin qui peut se refermer via un commutateur à clé.



blanc



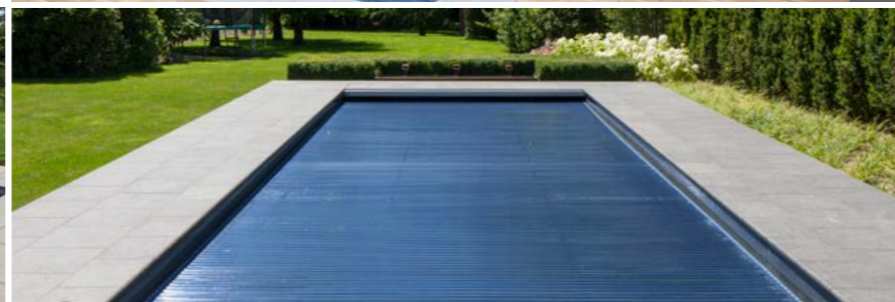
gris



blanc

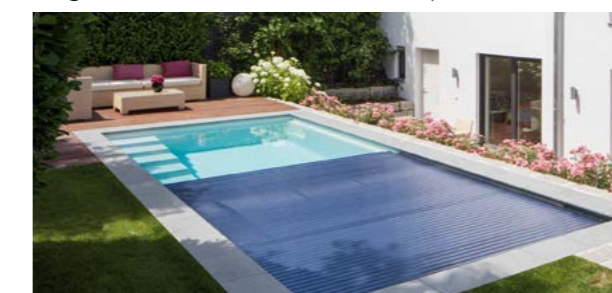
PVC solaire

La couverture solaire en PVC Thermosafe est la variante la plus avantageuse des volets économiques en énergie. Non seulement la chaleur reste dans le bassin, mais l'énergie solaire peut pénétrer à travers la couverture et réchauffer en plus l'eau. Le dessous de couleur noire de la couverture maintient l'eau dans l'obscurité et empêche ainsi la prolifération d'algues.



Polycarbonate solaire

Le polycarbonate est le matériau par excellence pour les volets : il est résistant aux chocs et inscrit au Répertoire suisse de la protection contre la grêle. La surface est hautement transparente, la face au verso est de couleur noire. Ce tout nouveau « profil anti-algues » recouvre les rainures et languettes avec un compartiment creux supplémentaire, empêchant ainsi les saletés de surgir à l'intérieur de la denture du profil.



Polycarbonate gris métallisé

C'est la « variante raffinée ». Un look inox pour votre couverture. L'effet solaire est moins intense, le volet reflète davantage la lumière du soleil que la variante foncée. Mais son visuel est très moderne et élégant.



Les systèmes de volet de RivieraPool

Dans les piscines RivieraPool, les volets Thermosafe sont systématiquement encastrés. Ainsi, le volet est enroulé au-dessous de la surface de l'eau.

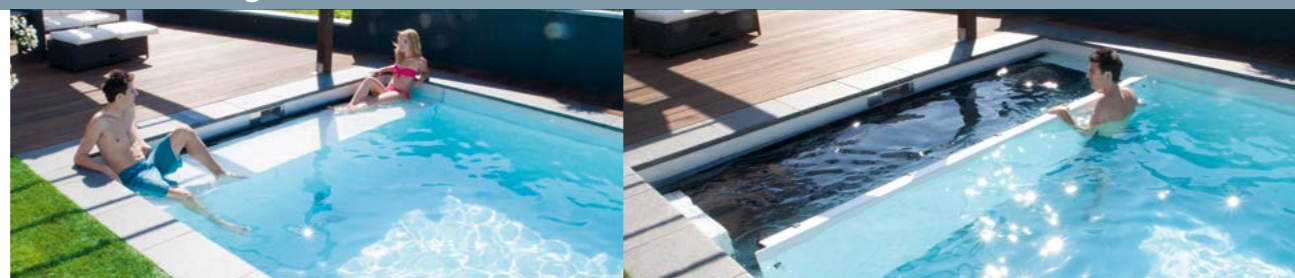
Avantages du Thermosafe :

- Le cache est installé au-dessous du niveau d'eau et invisible et ne nécessite aucun autre habillage.
- La couverture baigne en permanence dans l'eau de piscine désinfectée et reste propre, la saleté n'adhère pas.
- La saleté déposée peut être aspirée via le skimmer ou nettoyeur de sol.

Les volets encastrés des piscines préfabriquées sont disponibles en **5 variantes** :

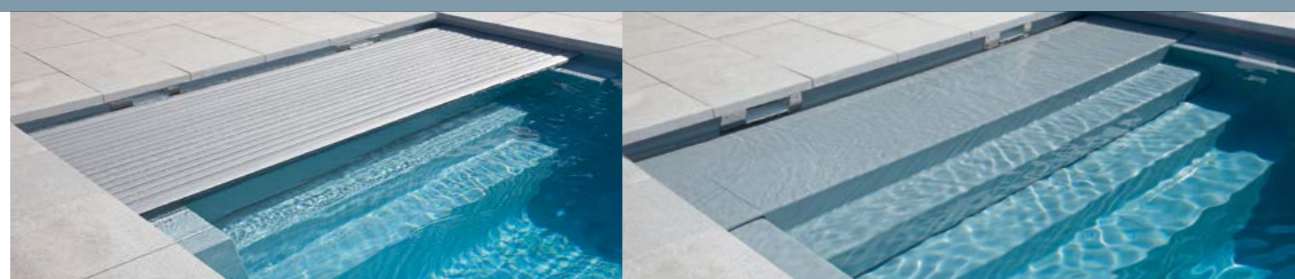
1

Bac à volet Integra 2-13



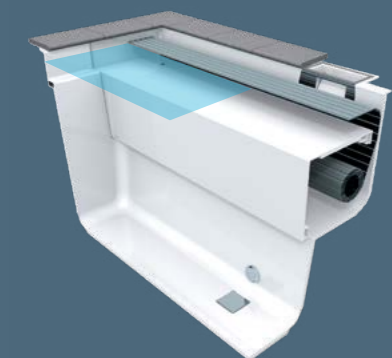
- Aucune perte dans la longueur intérieure du bassin
- Cache servant de banquette en zone d'eau peu profonde au-dessous du niveau de l'eau
- Aucun élément gênant du cache dans la margelle
- Possibilité d'élever le niveau de l'eau jusqu'à 5 cm au-dessous de la margelle
- Accès facile grâce à un cache à charnières, l'abattant peut être aisément ouvert et rabattu

Bac à volet « Linear RS »

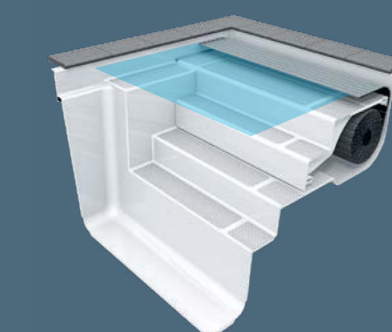


- Bac à volet intégré dans les escaliers
- Large marche supérieure servant de banquette en zone d'eau peu profonde
- Les deux premières marches sont équipées d'un abattant avec charnières, l'abattant est rabattable

2



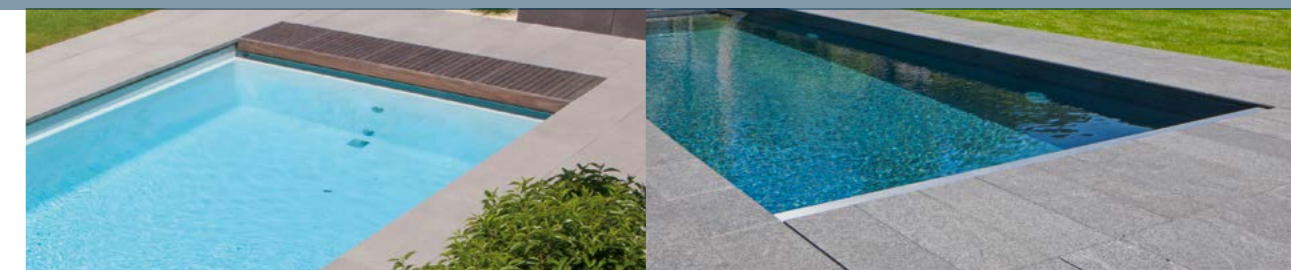
Le bac à volet rallonge le bassin de 50 cm.



Le bac à volet rallonge le bassin de 25 cm.

3

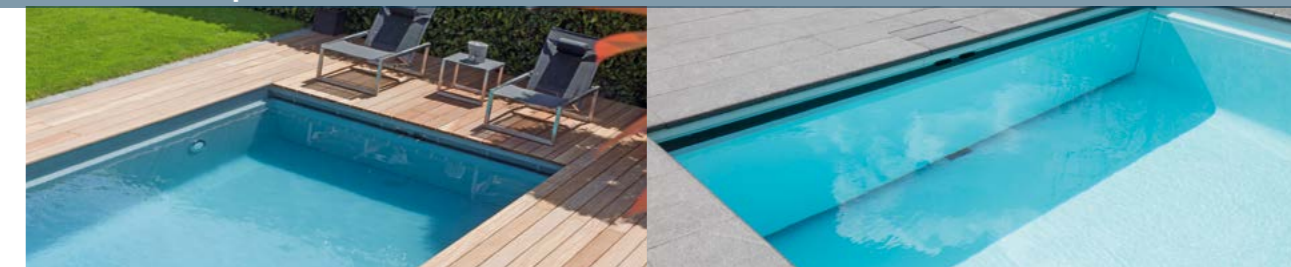
Bac à volet « encastré »



- Aucune perte dans la longueur intérieure, paroi droite du bassin idéale pour enchaîner les longueurs
- Cache en bois ou en pierre au niveau de la margelle, facilitant ainsi l'accès au volet et aux équipements techniques

4

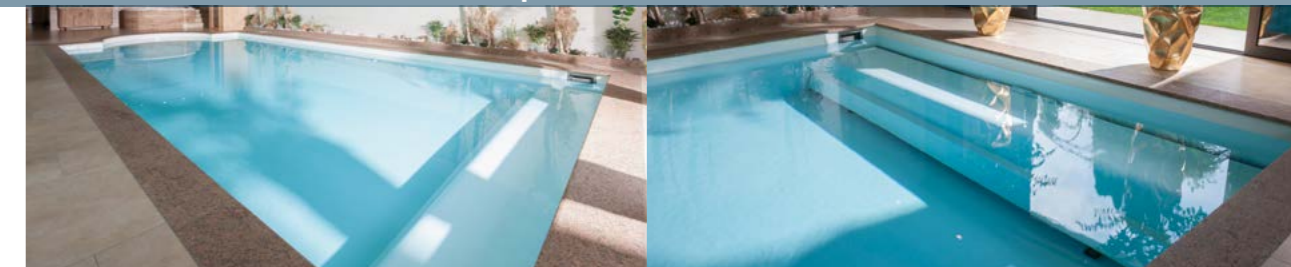
Niche à volet pour bassin à skimmer



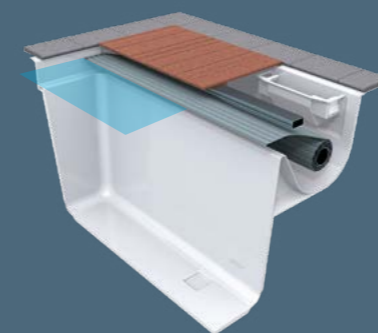
- Une solution visuellement très sobre de la couleur du bassin. Partie avant du bassin fermée et droite, idéale pour enchaîner les longueurs
- Le volet roulant se loge au-dessous de la margelle, derrière la paroi du bassin, et ressort par une fente située au-dessous du niveau de l'eau. Nez de marche au fond de la niche pour un nettoyage facile
- Un skimmer intégré est situé dans l'angle oblique de la niche, couvercle accessible par le haut
- L'aspiration du système de nage à contre-courant peut être parfaitement « dissimulée » sur ce modèle

5

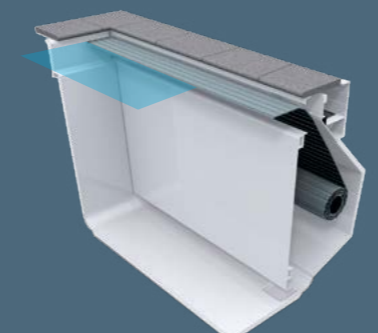
Paroi avec volet encastré et banquette « Inline »



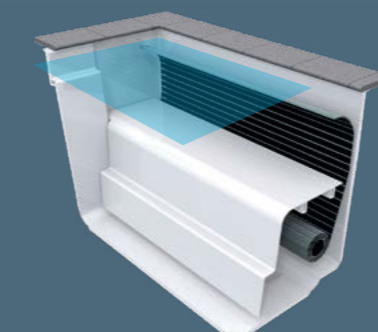
- Banquette Inline rabattable de la couleur du bassin, installée en usine, système de bulles d'air en option, pour banquette Inline 370 et XL. Paroi de logement du volet pour l'installation d'un volet encastré dans le fond du bassin. Idéale pour les bassins à gouttière de débordement. Le cache est doté de charnières et peut être rabattu vers le haut



Le bac à volet rallonge le bassin de 80 cm.



La niche rallonge le bassin d'env. 35 cm, raccourcit sa longueur intérieure d'env. 50 cm.



Rallonge le bassin d'env. 30 cm, raccourcit sa longueur de nage d'env. 62 cm.

Qualité made in Germany.

L'intérieur de votre piscine RivieraPool est composé de **7 couches**. Chacune d'entre elles a une fonction bien particulière pour répondre aux exigences spécifiques à la construction de piscines. Leur assemblage se porte garant des qualités uniques de votre piscine RivieraPool.

Tenue de la couleur, facilité d'entretien, hypoallergénique

- 1** Duracolor 90 HD. La couche de support synthétique à haute densité de la couleur pour les surfaces de piscines soumises à de fortes contraintes.
- 2** Couche cellulaire fine en vue de minimiser l'empreinte des fibres sur la surface très brillante. Rend le bassin sensiblement plus lisse.

Résistance à l'osmose grâce à l'acrylate époxy

- 3** Couche de support robuste composée de tapis de fibres enchevêtrées très résistants, fibre de verre résistante aux produits chimiques.
- 4** Fibre de verre fine couche comme couche de support.
- 5** Couche céramique de jonction pour former une structure homogène et durable. Toutes les couches sont intégrées dans un acrylate époxy hautement résistant.

Isoler permet des économies d'énergie et d'argent

- 6** Couche isolante en mousse rigide de polyuréthane : 30 mm dans le sol et 20 mm dans les parois.

Stabilisation

- 7** Grâce à ce matériau renforcé, le bassin est doté d'une couche extérieure et d'une construction en sandwich conférant une stabilité extrême à la structure des parois. Des inserts en acier dans les parois longitudinales assurent la cohésion précise des dimensions.

Nous mettons tout en œuvre pour garantir la robustesse et la longévité de votre piscine RivieraPool – afin que la prochaine génération puisse également savourer sans soucis le plaisir de la baignade. Cela implique pour nous : une gestion rigoureuse de la qualité. En tant que membre très actif de l'AVK (la Fédération allemande des plastiques renforcés), nos techniciens de production étudient, conjointement avec nos fournisseurs de matières premières, les impacts de l'eau de piscine, des produits de traitement et de l'environnement sur la surface du bassin. Des produits désinfectants des plus divers, taux de pH et températures de l'eau de baignade jouent en l'occurrence un rôle particulier. Les impacts mécaniques dus aux appareils de nettoyage et autres sont

également analysés. Sur la base de ces résultats, des qualités de matériaux et des paramètres de traitement sont ensuite définis. Il en résulte une qualité de matériaux exactement adapté à l'utilisation en piscine. Et naturellement, sans compter les procédures de tests par lesquelles les matériaux sont soumis à de multiples contraintes pratiques. Un système d'assurance qualité garantit que seule la qualité des matières premières autorisée est utilisée. Pour ce faire, nous testons toutes les matières premières entrantes dans un laboratoire technique interne dédié aux matériaux. La tenue des couleurs de tous les matériaux de surface est notamment testée, ainsi que la résistance à l'eau chaude du verre et de l'acrylate. Un processus d'accélération permet ici de réaliser des études sur la

longévité du bassin même avant de lancer la fabrication. Un contrôle approfondi de la production ne se limite pas à s'assurer que toutes les étapes des procédés sont conformes aux prérequis. Pour nous, la documentation liée à chaque étape de la production. La commande de fabrication, le protocole d'utilisation des matériaux, le procès-verbal de réception et le procès-verbal de durcissement sont archivés avec les originaux des échantillons conservés. Et même des années plus tard, nous pouvons alors offrir une assistance et notre expérience sert systématiquement à la conception de nouveaux produits. C'est l'avantage d'un produit fabriqué en série.

20 ans pour l'herméticité du stratifié du corps du bassin.



Membre actif de la Fédération allemande des plastiques renforcés « Arbeitsgemeinschaft Verstärkte Kunststoffe – Technische Vereinigung e.V. » (AVK-TV)



Aktives Mitglied in der Arbeitsgemeinschaft Verstärkte Kunststoffe - Technische Vereinigung e.V. (AVK-TV)

RivieraPool offre une garantie de résistance à long terme :

- 20 ans** sur l'étanchéité du stratifié du corps du bassin.
- 10 ans** contre la formation de bulles et de délaminages à l'intérieur du corps du bassin.
- 5 ans** contre les défauts sur les éléments installés et la tuyauterie.
- 2 ans** contre les défauts des composants électriques tels que les pompes, moteurs et éléments de chauffe.

Valable dans toute l'Union européenne pour les particuliers achetant une piscine préfabriquée RivieraPool neuve.



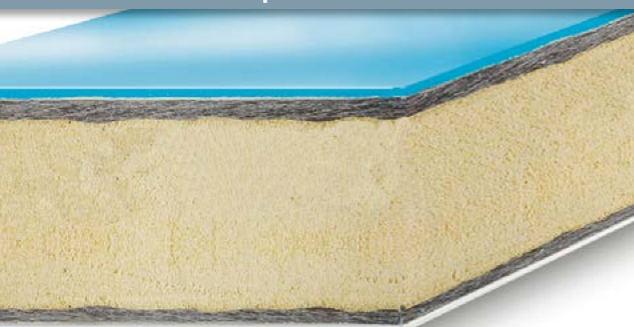
« Résultat des contrôles : après inspection des installations de production, y compris du laboratoire interne à l'entreprise et du contrôle de la documentation, il n'existe aucun doute sur le fait que le produit est doté des propriétés spécifiques de résistance à long terme contre l'osmose et la décoloration de la surface teintée. »



Robuste & durable



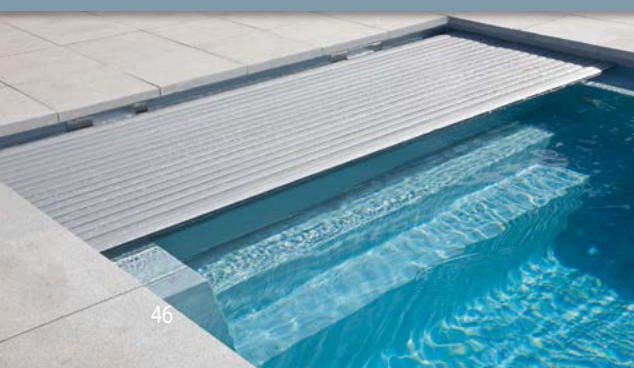
Construction éprouvée en sandwich



Fabrication rapide



Économe & sûre



Plus qu'une simple piscine ...

Lorsque vous achetez une voiture, vous attendez du constructeur qu'il se soit penché sur les aspects sécurité et coûts de fonctionnement minimes, notamment en termes de consommation énergétique, longévité et, surtout, de « plaisir de conduire ». In fine, il s'agit d'un produit en série dont le résultat est

l'aboutissement d'expériences acquises après des milliers de véhicules vendus et de travaux de développement de longue haleine. C'est précisément ce que vous pouvez également attendre de votre piscine RivieraPool. En effet, une RivieraPool est un produit fabriqué en série, éprouvé depuis plusieurs dé

cernies et perfectionné. Résultat : un design raffiné, une solide qualité, une excellente fonctionnalité et une adaptabilité à l'usage quotidien. Assemblée en usine, prête à l'emploi en seulement quelques jours.

... alliant design – qualité – fonctionnalité

Concept du design :

- Formes design, rectilignes et intemporelles
- Coloris de surface à l'aspect pierre naturelle
- Pièces à sceller en acier inoxydable
- Margelles au design moderne
- Mains courantes hors pair
- Boiseries en bois précieux
- Tenue et esthétique garantis

Chaleur accrue et sécurité renforcée grâce au volet solaire. Pour les volets en polycarbonate : Garantie de 5 ans

Concept de sécurité :

- Arête de sécurité pour le volet
- Lames de volet stabilisées
- Escaliers anti-dérapants et délimités en couleur
- Mains courantes pour entrer et sortir de l'eau en toute sécurité
- Aspirations au niveau de tous les pièces à sceller sécurisées cf. à la norme DIN-Structure des escaliers : hauteur des marches conformes à la norme DIN

Arête d'appui intégrée pour le volet

Paroi inclinée à 6° : douceur des courbes et des angles. Nettoyage facile de la paroi et du fond grâce à un nettoyeur de sol automatique

Surface lisse non poreuse et simple d'entretien en Duracolor 90 HD

« Integra 2-13 » avec banquette en zone d'eau peu profonde, haut niveau d'eau, l'espace disponible à la nage n'est pas impacté

Pièces à sceller et mains courantes en acier inox

Accès confortable aux composants techniques intégrés. Caillebotis en bois en 4 parties, avec charnières

Larges marches anti-dérapantes et banquettes

Dispositifs d'aspiration de sécurité

FunPak 4.2 : système de nage à contre-courant et de massage pour l'entretien quotidien de votre forme & votre relaxation

Concept énergétique :

- Construction moderne en sandwich, stabilisante et isolante
- Isolation supplémentaire grâce à un remblai Thermotec
- Volet « Thermosafe » solaire alimente gratuitement le bassin en chaleur

Qualité d'acrylate époxy haut de gamme en 7 couches avec noyau en céramique et structures en acier (système SIS)

Isolation en mousse rigide dans la paroi et le sol, garantissant une forme stable et une protection contre le gel

Dans la zone de remblai, tous les pièces à sceller sont en laiton rouge ou acier inoxydable

Construction :

- Bassins monoblocs en acrylate époxy
- Surface lisse non poreuse, facile à entretenir
- Construction en sandwich depuis 1970
- Structures en tubes d'acier pour la stabilité
- Paroi inclinée à 6° pour un hivernage en toute sécurité
- Économique à l'usage

Composants techniques intégrés



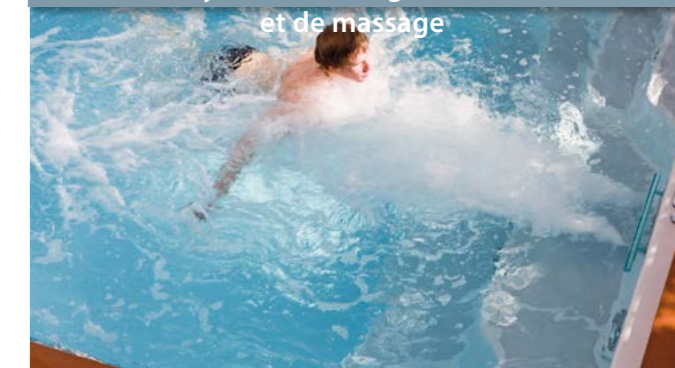
Des systèmes de volet modernes et perfectionnés ...



... recouvrent l'eau en toute sécurité.



Puissants systèmes de nage à contre-courant et de massage

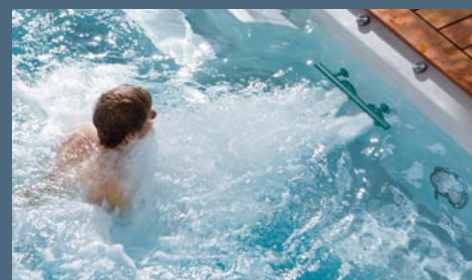


FunPak 4.2

Massage sous l'eau

FunPak est le système compact de nage à contre-courant et de massage, transformant votre zone d'eau peu profonde en un espace d'activités. Qu'il s'agisse d'un massage vigoureux ou d'un délicat jet d'eau – tout ce dont vous avez besoin pour votre massage est là.

Tout idéalement situé, tout pré-installé en usine.



Voilà comment se traduisent véritablement les atouts propres à votre RivieraPool :

Ses fonctionnalités :

- Les systèmes de nage à contre-courant permettent de vous entraîner chez vous à la natation. Quelle que soit la taille de la piscine.
- Des zones d'eau peu profonde offrent un large espace de détente et de relaxation au soleil.
- Le Fun Pak : un kit de massage transformant la zone d'eau peu profonde en un espace d'activités. 2 buses de massage du dos ponctuelles. 1 master jet : pour un débit d'eau volumineux en douceur. 2 puissantes buses de nage à contre-courant pour s'entraîner activement à la nage. 1 jet dans le fond effet geyser, pour un massage des pieds et mollets.
- Aquafitness : votre gymnastique quotidienne dans l'eau, avec mains courantes pour faire travailler les pieds et les genoux, les poignées adaptées à des exercices ciblés pour les hanches et des accoudoirs afin d'entretenir la colonne vertébrale.

Et le clou : le concept fitness en 8 phases – toutes les possibilités ci-dessus réunies dans un seul système.

1

Système de nage à contre courant



Le système de nage à contre-courant double jet est la pièce maîtresse de votre FunPak. Les buses sont actionnées par une unité de pompage de 2,6 kW, qui se met en marche via un simple bouton. Une vanne motorisée actionne au choix ce débit d'eau vers les buses de massage ou les buses du système de nage à contre-courant. La prise d'air permet d'augmenter davantage la puissance du jet d'eau.

Nage, hydromassage, entretien de la forme –

Un plaisir accru au m³



Vidéo spéciale bien-être :
aquafitness.pools.de



2

Buses de massage super jets



Deux buses d'air et buses à eau puissantes pour le dos.

3

Buse de massage micro jets



6 Microjet-buses efficaces pour le massage du dos.

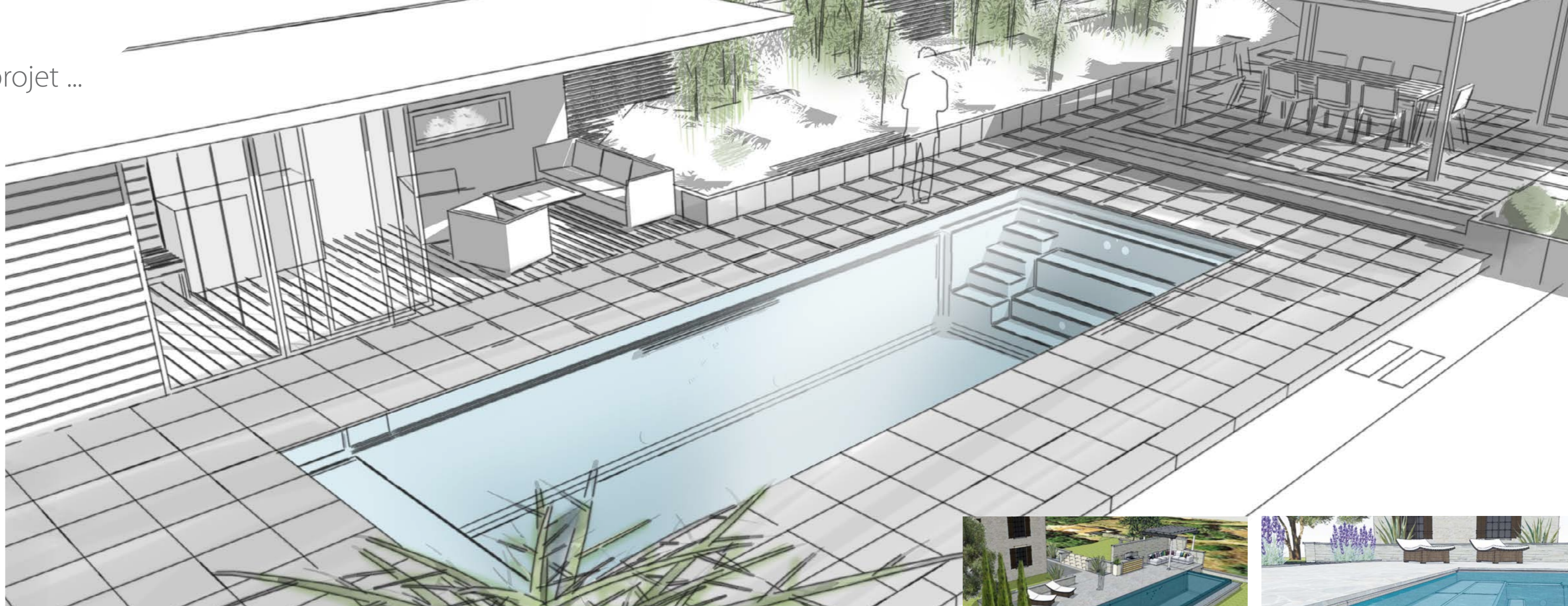
4

Jet dans le fond effet geyser



Un geyser qui fait de l'effet : la puissante fontaine jaillit de la surface telle un champignon d'eau et masse les pieds, les jambes et le corps tout entier.

Participez à votre projet ...



... Vivre au bord de l'eau.



Lancez-vous dans la réalisation de la piscine de vos rêves à l'aide de plans d'un professionnel. C'est la seule garantie pour vous de prise en compte de tous les aspects détaillés qui seront plus tard très importants à vos yeux.

Une modélisation par ordinateur permet de projeter différentes perspectives. Vous êtes ainsi assuré d'obtenir le meilleur agencement possible. Ces plans peuvent être mis en œuvre avec votre entreprise paysagiste locale. Et s'agissant des coûts : toujours plus avantageux que les désagréments causés par des erreurs dans l'aménagement.

Livraison et pose

Livraison par camion spécial, déchargement par grue.



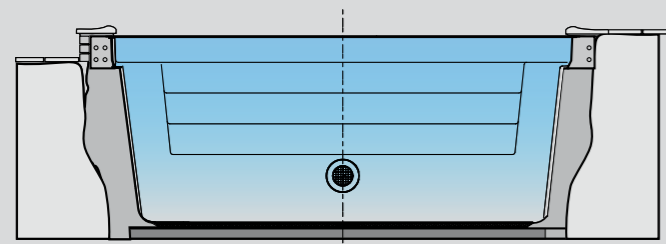
Le bassin est pré-assemblé en usine. Installation simple et rapide.



Mise en place manuelle, par grue ou par hélicoptère.



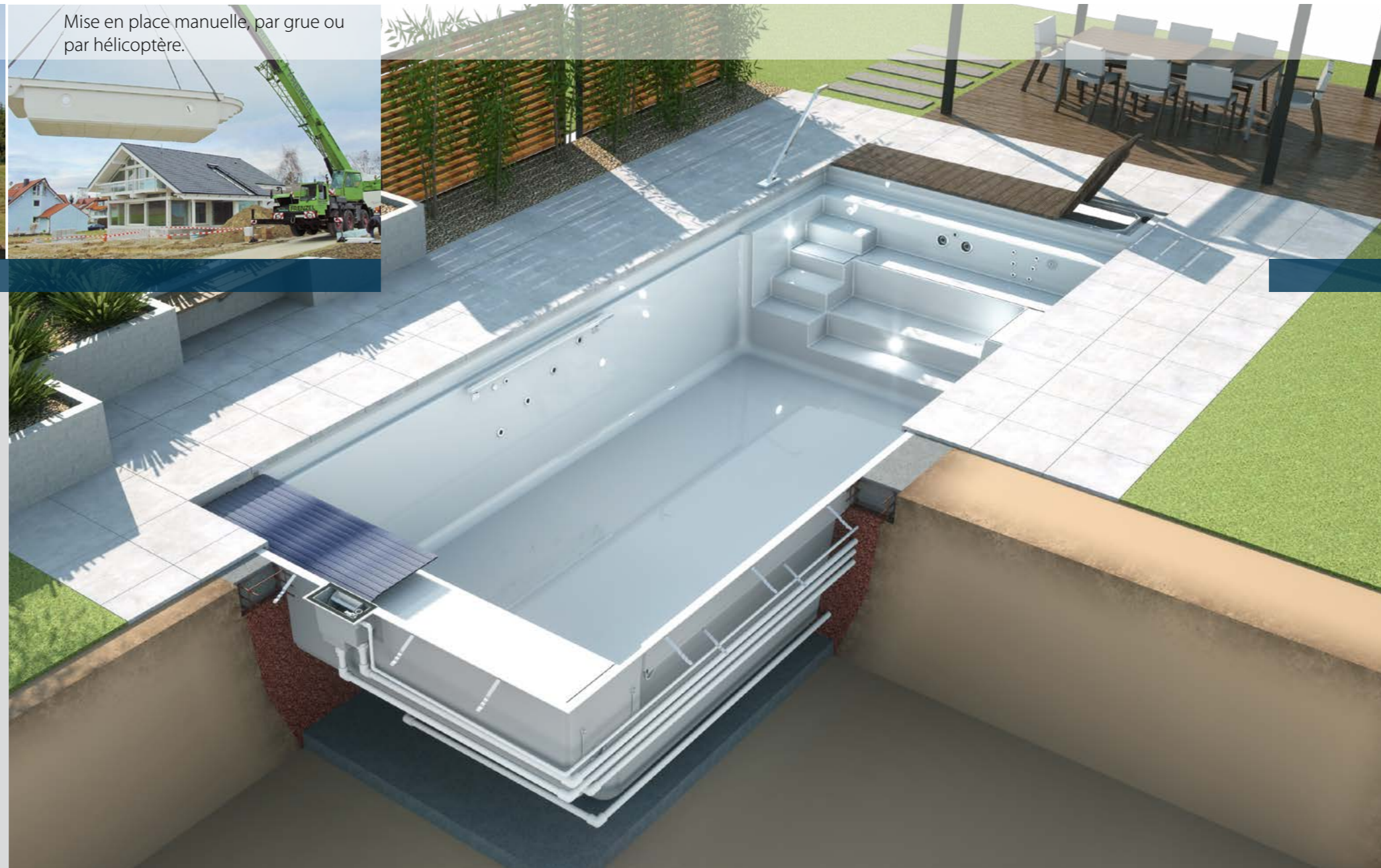
Pose avec remblai en béton



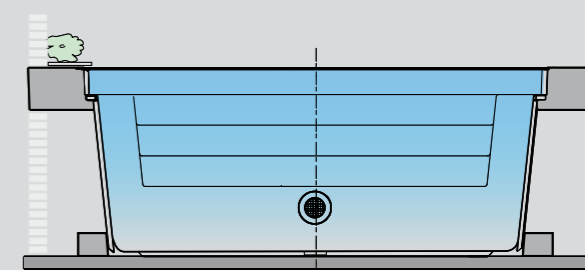
Pose sur dalle de fond. Variante pour piscines extérieures.



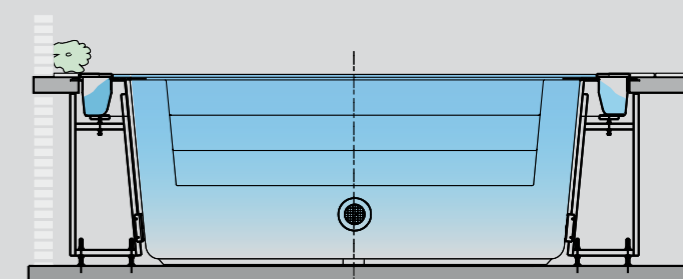
Dalle en béton. Remblai en béton maigre ou béton isolant moderne.



Pose avec entretoises



Pose comme variante autoportante : entretoises contrecollées.

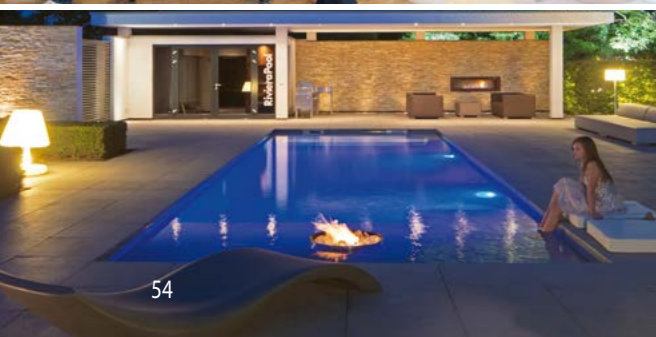
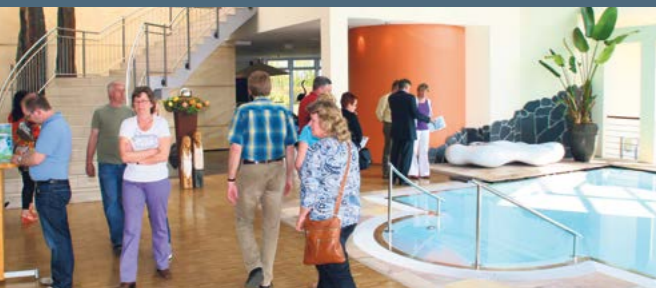


Pose autoportante avec gouttière de débordement : entretoises en acier.

Tout d'abord tout voir
puis essayer...

Parc **RivieraPool** pools.info

à Geeste-Dalum, dans le Pays
de l'Ems



Bienvenue chez RivieraPool...

Exposition en usine sur plus
de 2 000 m² « pools.info » à
Geeste-Dalum.

Si vous souhaitez vous plonger dans
l'atmosphère d'une douce nuit d'été au
bord de votre D-Line, vous êtes cordiale-
ment invité à venir au Pays de l'Ems.
Dans le parc de piscines RivieraPool
sont exposés les modèles D-Line
« Ancona avec escalier Linear RS » avec
« WetLounge » en « granicite gris pierre »
et « Kara XL » en « granicite gris ». Les
piscines peuvent être à tout moment
exposées. Une poolhouse moderne ser-
vant de vestiaire est disponible. Vous
pouvez y voir et tester également les
équipements techniques. Vous trouvez
également dans notre exposition en
usine « pools.info » quatre autres pis-
cines, des accessoires, des concepts de
design et des jacuzzis. Tout y est : des
conseils détaillés, des essais de piscines,
une soirée raffinée près du feu... Conve-
nez d'un rendez-vous avec votre reven-

deur spécialisé ou directement avec
nous. Nous serions ravis de vous ac-
cueillir !

www.pools.info

Nouveau site RivieraPool dans
le Hofquartier à Taufkirchen
près de Munich.

Dans le nouveau parc de piscines du
Centre de l'habitat haut de gamme
« Hofquartier », RivieraPool présente,
avec d'autres exposants, les tendances
actuelles en matière de piscines et es-
paces bien-être et des concepts ultra-
modernes de piscines intérieures et
extérieures. Des piscines biologiques
sont également visibles. Dans le parc de
piscines, deux fabricants de premier
plan de matériels pour piscines pré-
sentent leurs systèmes en fonctionne-
ment, la société Behncke, Putzbrunn,
ainsi que la société OSPA installée dans
la ville souable de Mutlangen. L'entre-

prise « Corso Sauna-Manufaktur » ex-
pose quant à elle les installations de
saunas design. Avec son site installé dé-
sormais à Munich, le fabricant de pis-
cines ouvre ainsi son deuxième centre
d'exposition de piscines dans le sud de
l'Allemagne.

www.pools.bayern

Parc RivieraPool
Neuötting.

L'exposition RivieraPool à l'est de Mu-
nich réunit depuis 2016 d'élégantes
piscines dans des décors de jardins pit-
toresques. Une symbiose destinée à
inspirer les visiteurs désireux de conce-
voir le jardin de leurs rêves. Que vous
soyez un partenaire commercial, un
client ou une personne intéressée –
nous serions très heureux de vous y
accueillir. Venez découvrir une combi-
naison unique d'aménagements de
piscines et de jardins.

« **poolsplace** » - Rheinau-Linx
Exposition de piscines modernes
sur 1 400 m².

Au total, six fabricants du secteur des pis-
cines et bassins de baignade présentent
leurs produits phares : deux piscines pré-
fabriquées avec système de filtre clas-
sique, une piscine naturelle et un bassin
de baignade avec de l'eau non chlorée et
claire comme du cristal, des spas, des
douches, des jeux aquatiques ainsi
qu'une poolhouse exclusive. Dans la
Poolsplace, les amateurs trouveront des
concepts élégants et inspirations pour
leur propre jardin au bord de l'eau, la pi-
sine biologique ou, tout simplement, des
accessoires pour une piscine déjà exis-
tante. Le centre d'exposition et de
conseils offre un aperçu de l'univers des
piscines. Vous pourrez ainsi vous faire
une idée globale des différents types et
formes de piscines ainsi que des acces-
soires adaptés. Les collaborateurs de la
Poolplace vous conseilleront directe-

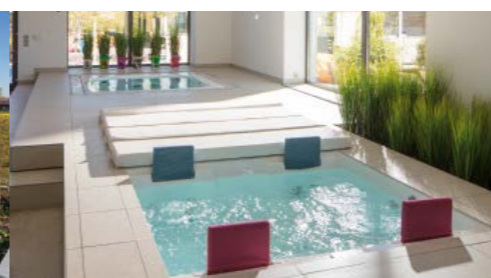
ment sur site. Les installations modèles
montrent le rendu des matériaux, des
couleurs et des végétaux. Les revendeurs
spécialisés de piscines, entreprises d'es-
paces verts et paysagistes, architectes et
concepteurs d'espaces peuvent se
rendre à l'exposition avec leurs clients
afin de leur montrer la variété des amé-
nagements possibles d'une piscine.

www.poolsplace.de

Nos centres d'exposition

en Allemagne du Sud

- Parc **RivieraPool** dans le
Hofquartier de Taufkirchen
près de Munich, Bavière
- Parc **RivieraPool** à
Neuötting, Bavière
- Exposition de piscines
« **poolsplace** » Rheinau-Linx,
Baden-Wurtemberg





Groupe d'entreprises Rengers

Une entreprise – trois générations.

Avec sa marque RivieraPool®, l'entreprise familiale traditionnelle est devenue l'un des fabricants leaders en Europe de piscines préfabriquées et de spas. Des modèles RivieraPools sont aujourd'hui présentes dans des jardins et piscines couvertes privées, dans des hôtels, sur des bateaux de croisière ainsi que dans des piscines municipales.

Le groupe de la famille Rengers compte trois entreprises en Allemagne et en Slovaquie, avec un total de 200 collaborateurs. À Dalum, dans le Pays de l'Ems, la Rengers Kunststoffverarbeitungs GmbH est responsable de la production et la RivieraPool Fertigschwimmbad GmbH de la commercialisation de l'ensemble des produits. L'usine de production située

dans la région slovaque de Trnava fabrique les produits pour les marchés de l'Europe occidentale et de l'Europe de l'Est. Dans une exposition unique en Europe située à Geeste-Dalum, RivieraPool expose, sur une surface de plus de 2 000 mètres carrés, des piscines, bassins d'immersion pour saunas et spas dans leurs diverses variantes. Un réseau de distribution dans toute l'Europe, composés de partenaires professionnels et revendeurs spécialisés agréés, assure un service et un montage compétent sur site.

Expositions dans toute l'Allemagne
Prenez rendez-vous sur place avec votre « partenaire RivieraPartner » ou venez visiter avec lui l'un de nos centres d'expo-

sition présents dans toute l'Allemagne. Votre revendeur spécialisé a été formé et peut vous renseigner sur les détails des produits et vous proposer des suggestions d'installations et des solutions personnalisées. Toutes les infos de A à Z, de l'installation aux accessoires pour le traitement de l'eau.



La livraison de votre RivieraPool... est effectuée directement depuis l'usine ou l'entrepôt du revendeur. Le revendeur est présent au moment de la livraison, se charge de l'installation et vous explique en détail toutes les fonctionnalités et comment traiter l'eau.

• OUVERTURE DU NOUVEAU centre d'expositions pour piscines & spas « POOLS.INFO » À Dalum



2003

• LIEU DE STOCKAGE INTERMÉDIAIRE À Rossau : carrefour logistique pour le commerce est-ouest
2000-2005



2000

REKU

Composite-Pools & Elements

• CRÉATION DE Reku Slovaquia à Trnava, Slovaquia



1993

RivieraPool®

PISCINES PRÉFABRIQUÉES • WHIRLPOOLS

• CRÉATION DE LA SOCIÉTÉ RivieraPool GmbH

• AGRANDISSEMENT DE LA surface d'exposition



1976

• Le premier transporteur spécialisé pour piscines
• Extension du réseau de distribution



1970

• CRÉATION DE Rengers Kunststoffe par Gisela & Josef Rengers à Dalum



1964



Le service après-vente

Dans ce domaine également, votre revendeur spécialisé se tient à votre disposition à titre de partenaire local et satisfait vos demandes. Vous pouvez bien entendu compter sur un service rapide de pièces détachées et une hotline technique en relation directe avec l'usine. Chaque piscine possède son propre numéro d'ordre. Chaque pièce détachée peut être encore identifiée après plusieurs années et commandée.

• Classic XL – la piscine préfabriquée monobloc LA PLUS GRANDE À CE JOUR



2006

PRIX STREBEL POUR Gisela & Josef Rengers
• Récompense pour les mérites dans le secteur des piscines



2005

Le Prix de l'innovation du magazine Schwimmbad & Sauna
GOLDEN WAVE 2007
GAGNANT DANS LA CATÉGORIE : PISCINES LIGNE SWIM & FUN



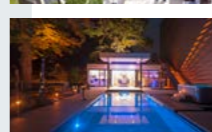
2007

Le Prix de l'innovation du magazine Schwimmbad & Sauna
GOLDEN WAVE 2011
GAGNANT DANS LA CATÉGORIE : PISCINES LIGNE D-LINE



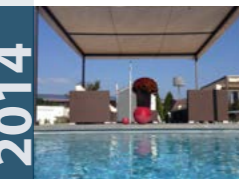
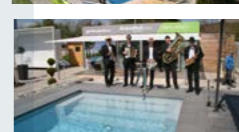
2011

• OUVERTURE DE LA POOLSPLACE « World of Living » à Rheinau-Linx



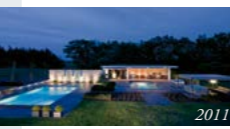
2012

• OUVERTURE DU parc RivieraPool à Neuötting en Bavière



2014

• OUVERTURE DU parc RivieraPool à Geeste-Dalum



2013

1964 - 2014 50 JAHRE RENGERS UNTERNEHMENSGRUPPE



50 ans de tradition Rengers Groupe d'entreprises

OUVERTURE DE LA PLUS GRANDE EXPOSITION DE PISCINES & BASSINS DE BAINADE D'ALLEMAGNE : parc RivieraPool dans le Hofquartier à Munich-Taufkirchen

• RECORD DE BASSIN POUR L'ANNIVERSAIRE DU GROUPE
La plus grande piscine RivieraPool mesure 20 mètres de long et 8 mètres de large. C'est une pièce unique tant au niveau de la forme, du fonctionnement et de ses équipements.



RivieraIndividual



• 3 PRIX GOLDEN WAVE : GAGNANT DANS LA CATÉGORIE SPAS « STRATO PORTABLE »

Le Prix de l'innovation du magazine Schwimmbad & Sauna

Le Prix de l'innovation du magazine Schwimmbad & Sauna
GOLDEN WAVE 2015
GAGNANT DANS LA CATÉGORIE : PISCINES « WETLOUNGE »



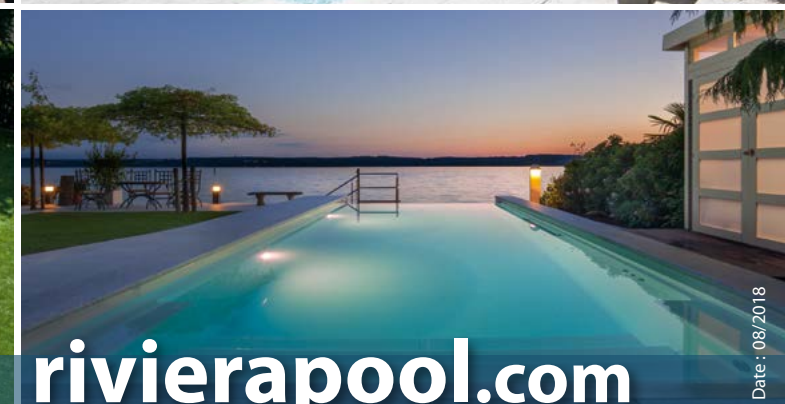
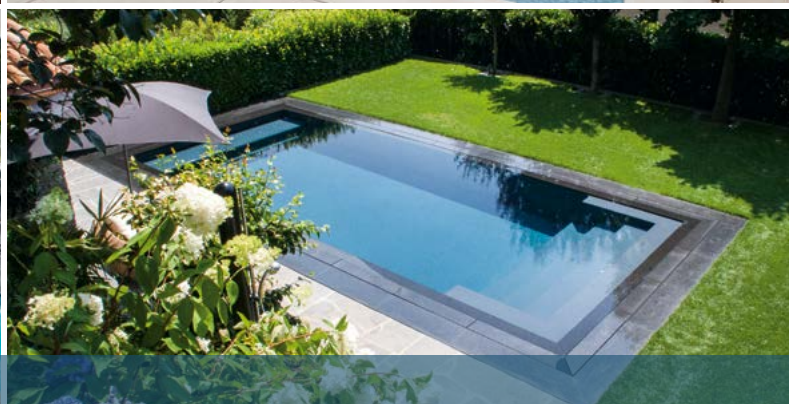
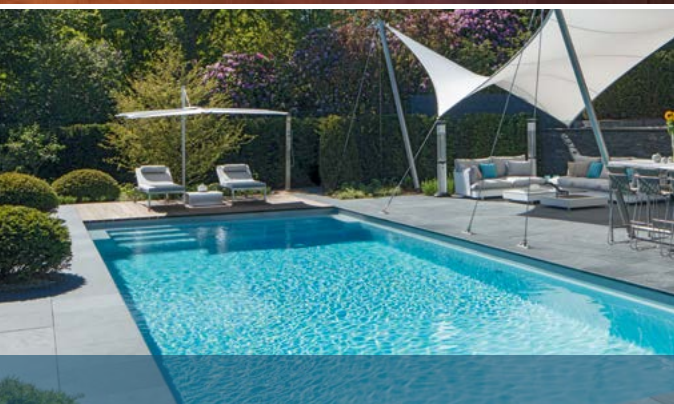
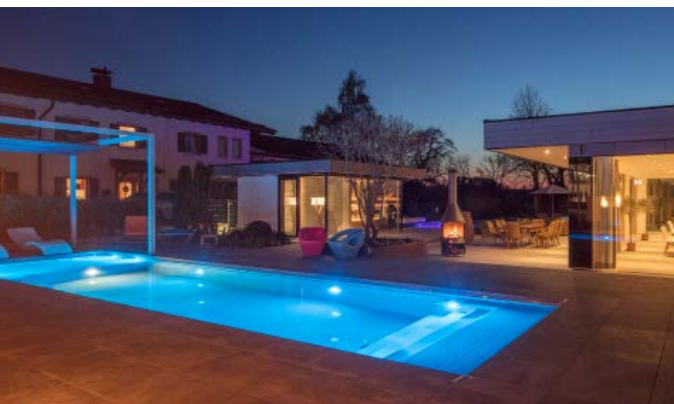
2015

AUTRES RÉCOMPENSES DANS LA CATÉGORIE PISCINES LIGNE MLINE ET « ACCESSOIRES INFRAROUGE/VAPEUR POUR SAUNAS » AVEC L'ICE CUBE



2017

Piscines du Pays de l'Ems ...



rivierapool.com

Date : 08/2018

RivieraPool®

L'un des fabricants
allemands leaders de
piscines préfabriquées,
composants techniques
pour piscines et spas.
Membre du BSW.



RivieraPool Fertigschwimmbad GmbH • Klöcknerstraße 2 • D-49744 Geeste • Tel. +49 5937 660 • E-Mail: info@pools.de