

Elektro-Wärmetauscher EWT 80-41/EWT 80-40 EWT 80-71/EWT 80-70

Elektro-Wärmetauscher von BEHNCKE: Mobilität. Individualität. Betriebssicherheit durch Qualität.

Für mobile Anforderungen und exponiert gelegene Einsatzorte, wo keinerlei stationäre Heizquelle zur Verfügung steht. Perfekte Verarbeitung und langlebige Funktionalität - Außenmaterial aus hochwertigem Edelstahl (AISI 316), Heizstab aus Incoloy 825. TÜV-zertifiziert, setzen sie qualitative Maßstäbe. Sonderanfertigungen aus Titan sind optional erhältlich.



EWT 80-41 mit Strömungsschalter

Elektro-Wärmetauscher „EWT 80-41“ Elektro-Wärmetauscher mit anspruchsvoller Ausstattung.

- Regelthermostat (0°-40°)
- Strömungsschalter
- 2 Kombimuffen (R 1 1/2" x NW 50)
- Edelstahl-Halterung

Elektro-Wärmetauscher „EWT 80-40“ Preiswerte Basisvariante, hervorragend geeignet für Whirlpools oder Swim-Spas.

- Regelthermostat (0°-40°)
- Druckschalter als Wassermangel-Sicherung
- 2 Kombimuffen (R 1 1/2" x NW 50)
- Edelstahlhalterung

EWT 80-41/EWT 80-40 - Technische Daten

| | | | | | | | |
|-------------|-----|-----|-----|-----|-----|-----|-----|
| Leistung kW | 1,5 | 3 | 6 | 9 | 12 | 15 | 18 |
| Volt | 230 | 400 | 400 | 400 | 400 | 400 | 400 |



EWT 80-70

Elektro-Wärmetauscher „EWT 80-71“ Komplett ausgestattet. Mit PVC-Klebeverschraubungen für unkomplizierte Montage.

- Regelthermostat (0°-40°)
- Strömungsschalter
- 2 PVC Klebeverschraubungen (DN 40)
- Kunststoffhalterung

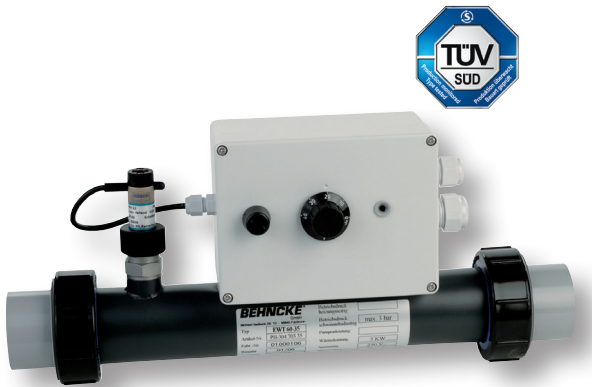
Elektro-Wärmetauscher „EWT 80-70“ Preiswerte Basisvariante, flexibel und schnell einsetzbar, einfach zu montieren.

- Regelthermostat (0°-40°)
- Druckschalter als Wassermangelsicherung
- 2 PVC Klebeverschraubungen (DN 40)
- Kunststoffhalterung

EWT 80-71/EWT 80-70 - Technische Daten

| | | | | | | | |
|-----------------|-----|-----|-----|-----|-----|-----|-----|
| Leistung kW | 1,5 | 3 | 6 | 9 | 12 | 15 | 18 |
| Stromaufn. Volt | 230 | 400 | 400 | 400 | 400 | 400 | 400 |

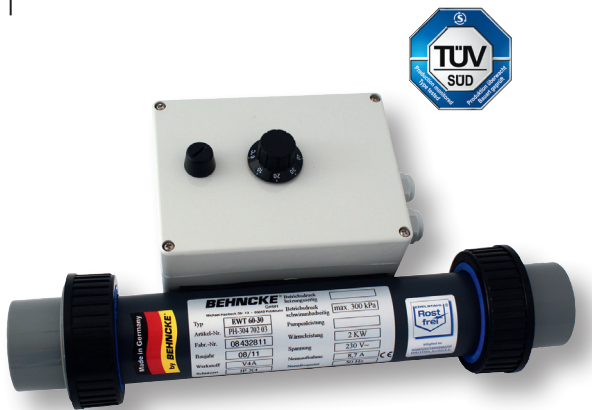
Elektro-Wärmetauscher EWT 60-30/EWT 60-20 EWT 60-35/EWT 60-25



EWT 60-35 mit Strömungsschalter

EWT 60-35/EWT 60-30 - Technische Daten

| | | | |
|-----------------|-----|-----|-----|
| Leistung kW | 1,5 | 2 | 3 |
| Stromaufn. Volt | 230 | 230 | 230 |



EWT 60-30 mit Regelthermostat

EWT 60-25/EWT 60-20 - Technische Daten

| | | | |
|-----------------|-----|-----|-----|
| Leistung kW | 1,5 | 2 | 3 |
| Stromaufn. Volt | 230 | 230 | 230 |

Elektro-Wärmetauscher von BEHNCKE: Mobilität. Individualität. Betriebssicherheit durch Qualität.

Elektro-Wärmetauscher der Serie 60 zeichnen sich insbesondere durch ihre durchdachte System-Lösung aus. Der Schaltkasten mit den relevanten Komponenten ist bereits vormontiert, das Außenmaterial aus hochwertigem Edelstahl (AISI 316), der Heizstab aus Incoloy 825. Alle EWT sind TÜV-zertifiziert. Titan-Varianten der Serie 60 sind optional für besonders anspruchsvolle Einsatzmöglichkeiten erhältlich.

Elektro-Wärmetauscher „EWT 60-35“ Premium-Kompakt-System in Vollausstattung.

- Schaltkasten mit Regelthermostat (0°- 40°)
- Sicherheitsthermostat (47°)
- Eingebaute Platine (kein Schütz mehr erforderlich)
- Leuchtdiode
- Einschaltverzögerung (10 min)
- Strömungsschalter, komplett verkabelt
- 2 PVC-Klebe-Verschraubungen (DN 40)

Elektro-Wärmetauscher „EWT 60-30“ Handlicher Wärmetauscher.

- Regelthermostat (0°- 40°)
- Sicherheitsthermostat (47°)
- 2 PVC-Klebe-Verschraubungen (DN 40)

Elektro-Wärmetauscher „EWT 60-25“ Anspruchsvolles Wärmetauscher-System.

- Schaltkasten
- Sicherheitsthermostat (47°)
- Eingebaute Platine (kein Schütz mehr erforderlich)
- Leuchtdiode
- Einschaltverzögerung (10 min)
- Strömungsschalter, komplett verkabelt
- 2 PVC-Klebe-Verschraubungen (DN 40)

Elektro-Wärmetauscher „EWT 60-20“ Preiswerte Basis-Ausführung.

- Sicherheitsthermostat (47°)
- 2 PVC-Klebe-Verschraubungen (DN 40)